



# Öğrenme Yönetim Sistemi

## Öğrenci Kılavuzu

*BŞEÜ Bilgi İşlem Daire Başkanlığı*  
2020

## İÇİNDEKİLER

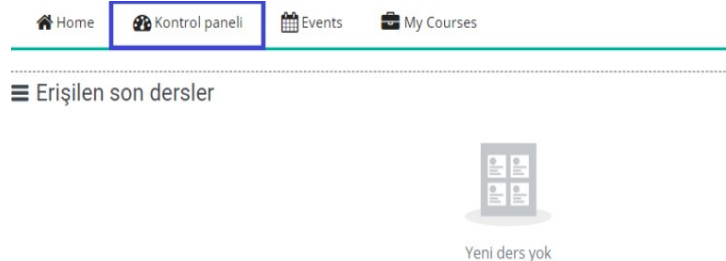
	<u>Sayfa No</u>
<b>1. Uzaktan Eğitim Sistemine Giriş.....</b>	<b>1</b>
1.1. Derslerinizi Görüntüleme.....	1
1.2. Canlı Derse Giriş.....	2
1.3. Canlı Derste Mikrofon Açma.....	3
1.4. Ders Kayıtlarını Tekrar İzleme.....	4
1.5. Derslere ait İçerikleri Görüntüleme.....	5

## 1. Uzaktan Eğitim Sistemine Giriş

1. Uzaktan Eğitim Sisteme giriş yapabilmek için en az bir kere OBS (<http://obs.bilecik.edu.tr>) sistemine giriş yapmış olmanız gerekmektedir.
2. OBS kullanıcı adı ve parolanızı unuttuysanız <https://sofra.bilecik.edu.tr/YeniParolaOlustur> adresinden yeni şifre oluşturabilirsiniz.
3. Uzaktan eğitim platformuna giriş yapabilmek için <http://ue.bilecik.edu.tr> portalında “Uzaktan Eğitim Sisteminde Oturum Aç” ile giriş ekranına gelmeniz gereklidir.
4. Giriş ekranındaki kullanıcı adınız ve şifreniz **Öğrenci Bilgi Sisteminde (OBS)** var olan kullanıcı bilgileriniz ile aynıdır.

### 1.1. Derslerinizi Görüntüleme

1. Uzaktan eğitim platformuna giriş yaptıktan sonra **Kontrol Paneli** menüsünde bulunan **Derslere genel bakış** alanından derslerinizi görüntüleyebilirsiniz. Hangi derse giriş yapmak istiyorsanız dersin isminin üzerine tıklayarak derse giriş yapabilirsiniz.
2. Aşağıda bulunan ekran görüntüsündeki alanda doğrudan derslerinizi görüntüleyebileceğiniz bölüm ifade edilmektedir.

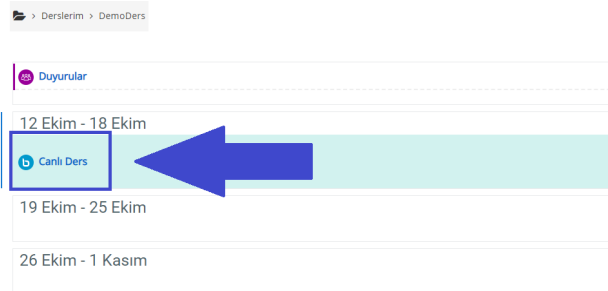


## 1.2. Canlı Derse Giriş

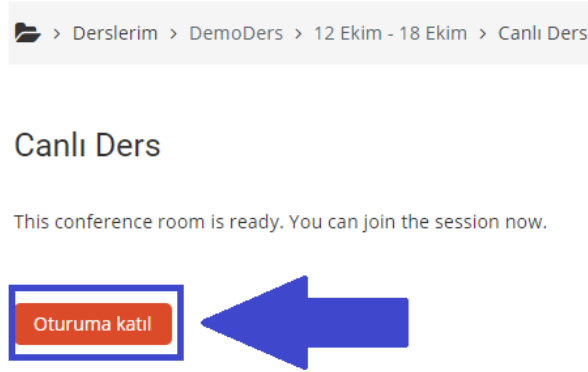


Simgesi canlı derslere ait ders materyallerini ifade etmektedir.

1. Canlı dersinizin saatini **OBS** üzerinden görüntüleyebilir ve **Uzaktan Eğitim Sisteminden** de bu derslere katılım sağlayabilirsiniz.
2. **Uzaktan Eğitim Sistemine** giriş yaptıktan sonra **Kontrol Paneli > Derslere genel bakış** alanından mevcut dersinize giriş yapabilirsiniz.
3. Dersinize giriş yaptıktan sonra aşağıdaki gibi dersinizin ana ekranınızı görüntüleyebilirsiniz. Canlı derse katılmak için ilgili dersin ilgili haftasında oluşturulmuş **isme** tıklamanız (Hafta 3 – Canlı Ders, Hafta 3 – Ders 2 gibi) gerekmektedir.



4. Ardından açılan sayfada **Oturuma Katıl** ile canlı dersinize giriş yapabilirsiniz.

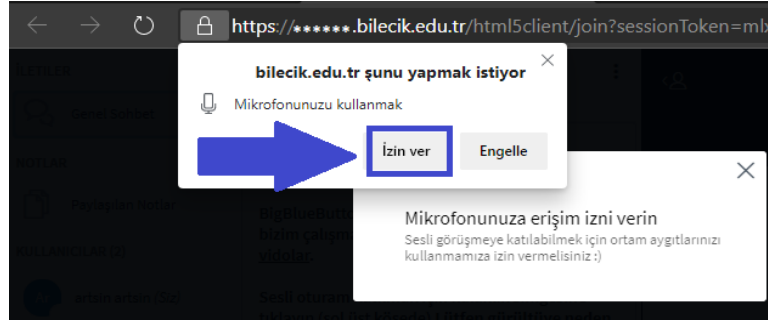


### 1.3. Canlı Derste Mikrofon Açma

1. Canlı derse ilk giriş ekranında sesli katılım iznine ihtiyacınız olduğu bilgisi sunulmaktadır. Bu özelliği dersinizin öğretim elemanı sizlere izin verdiğinde kullanabilirsiniz.



2. Derste mikrofon yetkiniz tanımlandıktan sonra **Mikrofon** seçeneği ile devam edebilirsiniz web tarayıcınızın üzerinde mikrofonunuzu kullanmak için **İzin Ver** seçeneğini seçmelisiniz.

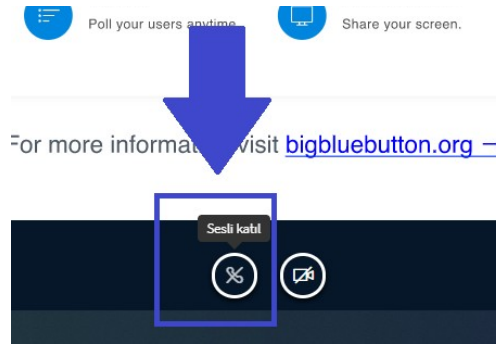


3. İzleyen ekranı görünce **birkaç kelime konuşun**, sesi duyarsanız **yeşil** parmağı onaylayıp geçiniz aksi halde mikrofon ile ilgili problem vardır, problemi gideriniz. Burada kendi sesinizin yankısını duymadan lütfen devam etmeyiniz.

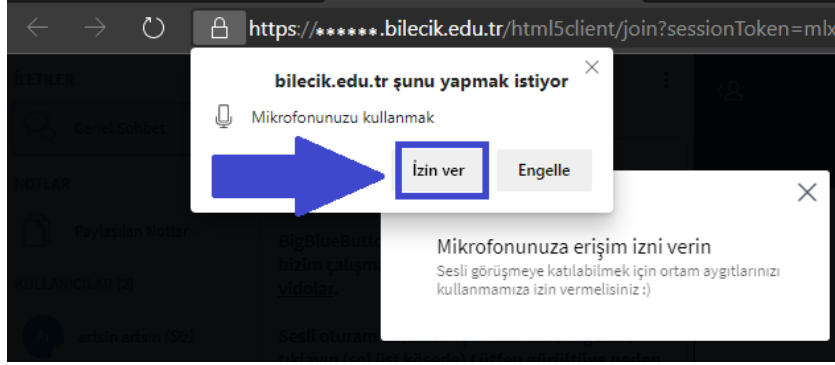
Bu özel bir yankı testidir. Birkaç kelime konuşun. Ses duydunuz mu?



4. Eğer başlangıçta **"Mikrofon"**u seçmeyip **"Yalnız dinleme"** ile **derse katılım yaparsanız** ve **sonrasında** konuşmanız gerekirse, en alttaki **"Sesli Katıl"** simgesine tıklayarak dersin sizlere izin verilen zamanlarında sesli olarak katılımınızı sağlayabilirsiniz.

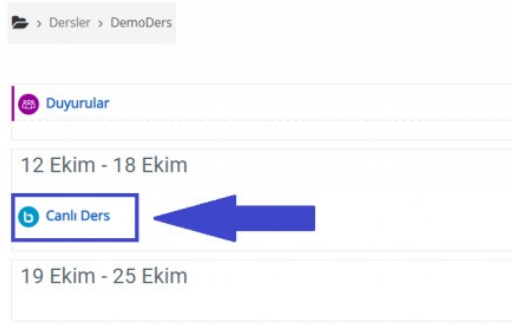


5. **Sesli Katıl** seçeneğinin ardından web tarayıcınız size mikrofonunuzu kullanmak izin istediğinde **İzin Ver** seçeneğini seçmelisiniz.

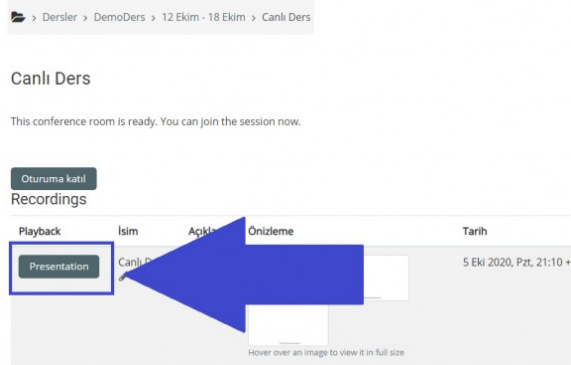


#### 1.4. Ders Kayıtlarını Tekrar İzleme

1. Dersin kayıtlarını daha sonra tekrar izleyebilmek için dersinizdeki ilgili haftada yer alan Canlı Ders ögesine tıklamalısınız.

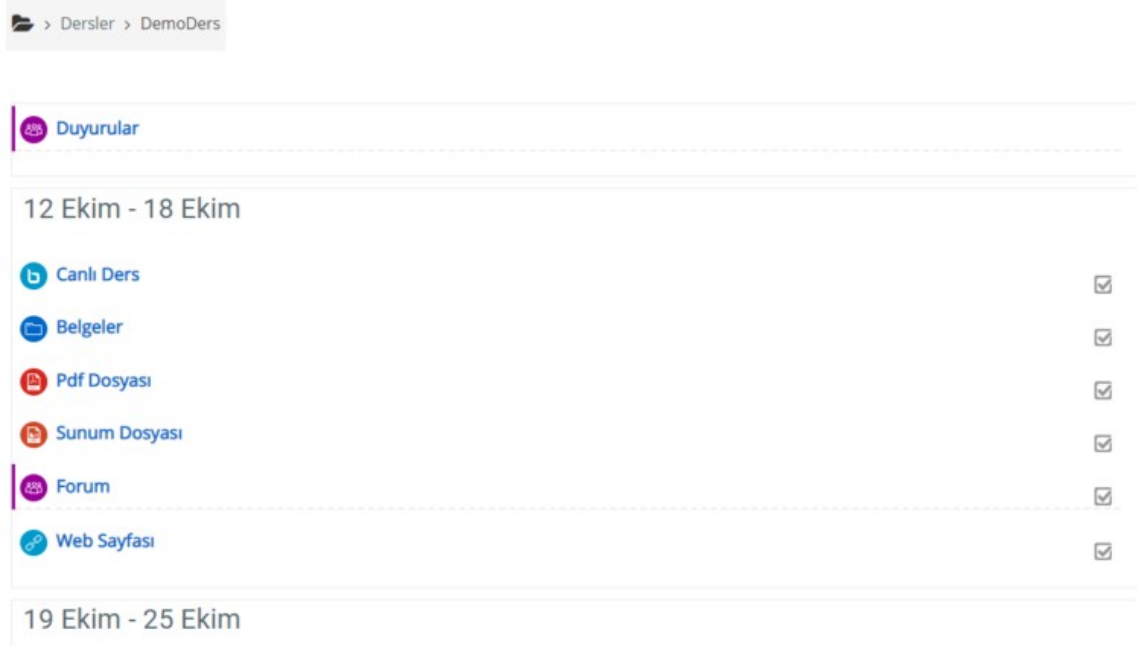


2. Canlı Dersinizin ardından yaklaşık 24 saat içerisinde dersinizin kaydını aşağıdaki alandan **Kayıtlar** sekmesinin altında görüntüleyebilirsiniz.
3. **Kayıtlı dersi izle** ögesine tıklayarak ilgili ders kaydınızı izleyebilirsiniz.



## 1.5. Derslere ait İçerikleri Görüntüleme

Ders materyallerine ulaşabilmek için **Kontrol Paneli > Derslere genel bakış** alanından dersinize ulaşmalı ve ardından ilgili haftaya gelmeniz gerekmektedir.



- 1. Canlı Ders:** Eğitimci ile öğrencilerin canlı olarak gerçekleştirdikleri senkron derse ulaşılması için tanımlanmış ders ögesidir. Bu öge OBS arayüzündeki canlı ders programındaki zaman aralığında kullanılabilir.
- 2. Belgeler:** Derse ilişkin dosya, resim vd. dokümanların bir arada bulunduğu alanlardır.
- 3. PDF Dosyası:** Derse ait .pdf uzantılı belgelerin bulunduğu dosya türüdür.
- 4. Sunum Dosyası:** Derse ait görsel ve metinlerin bir arada sunulduğu sunum amaçlı kullanılan .ppt, .pptx ve .odp uzantılı dosya türüdür.
- 5. Forum:** Dersin ilgili haftalarında sistem üzerindeki etkileşimli tartışma ortamlarıdır.
- 6. Web Sayfası:** Derse ait bilgi, video ve resimlerin bulunduğu web sayfalarına yönlendiren bağlantıdır.