

BİLECİK ŞEYH EDEBALI
ÜNİVERSİTESİ

**BİLECİK ŞEYH EDEBALI ÜNİVERSİTESİ
2015 YILI YATIRIM PROGRAMI İZLEME VE
DEĞERLENDİRME RAPORU**

**Strateji Geliştirme Dairesi Başkanlığı
2016**

1. GENEL DEĞERLENDİRME

1.1. Kuruluşun Yatırımlarını Finansman Kaynakları:

Üniversitemiz 5018 sayılı Kanuna ekli II. Sayılı Cetvelde yer alan Özel Bütçeli İdareler arasında yer almaktadır.

Gelirlerimiz; hazine yardımları ile öz gelirlere (Örgün ve ikinci öğretim harç gelirleri, yaz okulu gelirleri, tezli ve tezsiz yüksek lisans gelirleri, kira gelirleri ve diğer gelirler) oluşmaktadır.

2015 yılındaki yatırımlarımız; Bütçe Kanunuyla Üniversitemiz için uygun görülen hazine yardımları ve likit karşılığı ödenek ilaveleri ile finanse edilmiştir.

1.2. Kuruluşun Mevcut Üretim / Hizmet Kapasitesi:

Üniversitemizin 2015 yılı sonu itibarıyla 841.051 m² açık alanı, 120.691 m² kapalı alanı mevcuttur.

Üniversitemizde birimlere ait mevcut derslik, laboratuvar ve atölye sayıları ile öğrenci sayıları aşağıdaki tabloda gösterilmiştir.

BİRİM ADI	DERSLİK SAYISI (ADET)	LABORATUAR ATÖLYE SAYISI (ADET)	ÖĞRENCİ SAYISI
İktisadi ve İdari Bilimler Fakültesi	43	12	4.081
Mühendislik Fakültesi	21	13	1.221
Fen – Edebiyat Fakültesi	3	-	1.471
Ziraat ve Doğa Bilimleri Fakültesi	7	1	49
Fen Bilimleri Enstitüsü	-	-	519
Sosyal Bilimler Enstitüsü	-	-	773
Meslek Yüksek Okulu	11	6	2.726
Söğüt Meslek Yüksekokulu	13	4	1.142
Söğüt (D.EYTAM)	2	-	-
Pazaryeri Meslek Yüksek Okulu	8	5	1.072
Osmaneli Meslek Yüksek Okulu	9	2	1.108
Gölpazarı Meslek Yüksekokulu	6	2	544
Bozüyük Meslek Yüksekokulu, Uygulamalı Bilimler Yüksekokulu	30	3	722
Sağlık Hizmetleri Meslek Yüksek Okulu, Sağlık YO	10	1	535
Güzel Sanatlar ve Tasarım Fakültesi	6	5	84
Merkezi Araştırma Laboratuvarı	0	9	0

Tablo-1

1.3. 2015 Yılı Yatırımlarıyla Hedeflenen ve Gerçekleşen Kapasite Artışı / Kalite Artışı/ İyileşme:

Üniversitemizin fiziki, teknik altyapı ve donanım ihtiyaçlarının karşılanması amacıyla; C Blok Derslik Blokları (12.000 m²) Yapım İşleri inşaatı ile Bozüyük Uygulamalı Bilimler Yüksekokulu Binası Derslik Blokları tamamlanarak hizmet vermeye başlamıştır. Derslik Blokları 12000 m² C-D (D Blok) İkmal İnşaatı ve E-F (19.000 m²) 2016 yılında bitirilmesi hedeflenmektedir.

Mevcut ve yeni açılan birimlerin mal/malzeme ve hizmet ihtiyaçları ile bilişim teknolojileriyle ilgili sistem ve donanımlarının güçlendirilmiştir.

2015 Yılı Yatırım Uygulamaları:

SEKTÖR	2015 YILI ÖDENEĞİ (TL)		2015 YILI NAKDİ GERÇEKLEŞME (TL)	2015 YILI NAKDİ GERÇEKLEŞME ORANI (%)	
	PROGRAM ÖDENEK	REVİZE ÖDENEK		PROGRAM ÖDENEĞİNE GÖRE	REVİZE ÖDENEĞİNE GÖRE
EĞİTİM					
1-Çeşitli Ünitelerin Etüd Projesi	100.000	100.000	43.000	0	0
2-Muhtelif İşler	3.748.000	4.634.000	4.603.000	123	99
3-Kampüs Altyapısı	1.000.000	1.000.000	0	0	0
4-Derslik ve Merkezi Birimler	16.000.000	32.865.000	32.822.000	205	100
5-Açık ve Kapalı Spor Tesisleri	3.000.000	3.000.000	0	0	0
6- Yayın Alımları	150.000	150.000	121.000	81	81
Toplam	23.998.000	41.749.000	37.589.000	157	90

Tablo-2

Üniversitemizin, 2015H030640 nolu Muhtelif İşler kapsamında gerçekleşen yatırım %123, 2009H030600 nolu Derslik ve Merkezi Birimler kapsamında gerçekleşen yatırım %205, 2015H030650 nolu Yayın Alımları kapsamında gerçekleşen yatırım %81'dir.

2. 2015 YILI PROJE UYGULAMALARI

2.1 Devam Eden Yatırım Projeleri

2.1.1 Muhtelif İşler (2015H030640):

Büro ve işyeri mefruşatı, makine teçhizat alımları ve bilgisayar yazılımı ve lisans alımları kapsamında, toplam 3.334.189-TL, büyük onarımlar kapsamında ise 1.268.811.-TL harcama yapılmıştır.

2.1.2 Derslik ve Merkezi Birimler (2009H030600)

2.1.2.1 Derslik Blokları 12000 m² C-D (D Blok) İkmal İnşaatı ve E-F Derslik Blokları Yapım İşİ

Bilecik Şeyh Edebali Üniversitesi C-D Derslik Blokları(D Blok) İkmal İnşaatı ve E-F Derslik Blokları Yapım İşİ 04.04.2014 tarihinde ihale edilmiş olup 30.05.2014 tarihinde yer teslimi yapılarak işe başlanmıştır. İşin süresi 750 takvim günü olup iş bitim tarihi 18.06.2016'dır.

2015 yıl sonu itibariyle D-E-F Derslik Blokları Yapım İşİ'nin %75'ü tamamlanmış olup iş kapsamında olan ve D Derslik Bloğu Güzel Sanatlar ve Tasarım Fakültesi ile Ziraat ve Doğa Bilimleri Fakültesi 2016 bahar yarıyılı döneminde hizmete girecektir. Diğer 2 blok olan E-F Derslik Blokları ile çevre düzenleme işlerinin 18.06.2016 tarihinde bitirilmesi planlanmaktadır.





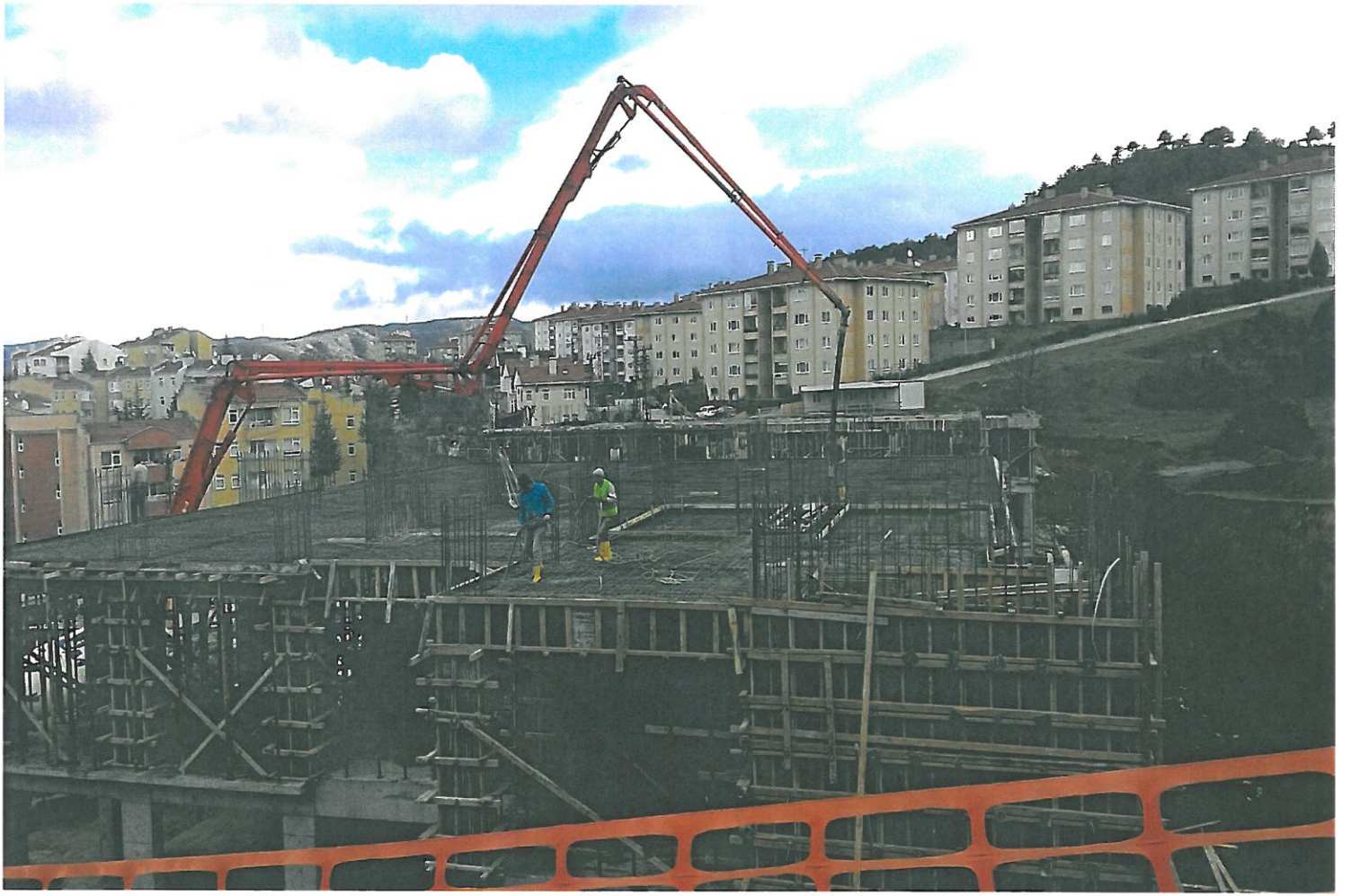




2.1.2.3 Derslik Blokları Yapım İŖi Boz y k Uygulamalı Bilimler Y ksekokulu Binası Yapım İŖi

Boz y k'te derslik ihtiyaını karŖılamak  zere zemin ve 3 kattan oluŖan; 7.705 m² kapalı alana sahip 34 adet sınıfı, 3 adet laboratuvarı ve 48 adet ofisi bulunan Boz y k Uygulamalı Bilimler Y ksekokulu Binası Yapım İŖi'nin 06.08.2014 tarihinde ihalesi yapılmıŖtır.Geici kabul  16.09.2015 tarihinde yapılmıŖ olup binamız personel ve  ğrencilerimizin hizmetine girmiŖtir.









2.1.3 Yayın Alımları (2015H030650):

2015 Yılı Yatırım Programında, yayın alımlarına ilişkin olarak toplam harcama 121.000.-TL' dir.

2.2 Tamamlanan Çok Yıllık Projeler (Proje Tamamlama Raporu)

2015 Yılı Yatırım Programında, yeni proje numarası alan ve tamamlanan çok yıllık proje bulunmamaktadır.

3. SORUNLAR VE ÇÖZÜME YÖNELİK ÖNERİLER

Kurumların, tertip düzeyinde aylar itibariyle yapabilecekleri harcamaları, gelir gerçekleşme tahminlerini ve net finansmanlarının kullanımına ilişkin öngörülerini gösteren Ayrıntılı Finansman Programının özellikle yatırım ödenekleri bakımından kurumların teklifleri dikkate alınarak yapılmasının uygulamada karşılaşılan sorunları ortadan kaldıracığı düşünülmektedir.