



**BİLECİK ŞEYH EDEBALI
ÜNİVERSİTESİ
2015 YILI PERFORMANS
PROGRAMI**

Hazırlayan

**Bilecik Şeyh Edebali Üniversitesi
Strateji Geliştirme Dairesi Başkanlığı**

İÇİNDEKİLER

I. GENEL BİLGİLER.....	6
A. YETKİ, GÖREV VE SORUMLULUKLAR.....	7
1.Yükseköğretim Kurumlarının Görev ve Soumlulukları.....	7
2.Rektör.....	8
3.Üniversite Senatosu.....	8-9
4.Üniversite Yönetim Kurulu.....	9
5.Dekan.....	9
6.Enstitü.....	10
7.Yüksekokul.....	10
8.Genel Sekreter.....	10
B.TEŞKİLAT YAPISI.....	10-11
C.FİZİKSEL KAYNAKLAR	12
1.Fiziksel Yapı.....	12-17
2.Bilgi ve Teknolojik Kaynaklar.....	17-19
D.İNSAN KAYNAKLARI ANALİZİ.....	19
1.Akademik Personel.....	20-21
2.İdari Personel.....	21-22
3.Öğrenci Analizi.....	23-32
II. PERFORMANS BİLGİLERİ.....	33
A.TEMEL DEĞERLER VE ÖNCELİKLER.....	34
B.AMAÇ VE HEDEFLER.....	34
1.Misyon.....	34
2.Vizyon.....	34
3.Stratejik Amaçlar ve Hedefler.....	34-

C.PERFORMANS HEDEF VE GÖSTERGELERİ.....	36
D.İDARENİN TOPLAM KAYNAK İHTİYACI.....	36
E.DİĞER HUSUSLAR.....	36
III.EKLER.....	37

ÖNSÖZ

5018 sayılı Kamu Mali Yönetimi ve Kontrol Kanunu ile kamu mali yönetiminde mali disiplin, hesap verilebilirlik ve saydamlık hedeflenerek; kamu kaynaklarının etkili, ekonomik ve verimli kullanılmasını sağlamak üzere Türkiye'de performans esaslı bütçelemeye geçiş öngörülmüştür.

Bu kapsamda hazırlanan 2015 Yılı İdare Performans Programımız; 2012-2016 yıllarına ait Stratejik Planımız ve Maliye Bakanlığı Performans Programı Hazırlama Rehberi esas alınarak düzenlenmiştir.

Kurumların amaçlarına ulaşabilmeleri için ölçülebilir performans hedeflerinin yer aldığı performans programlarını doğru uygulamaları son derece önemlidir. 2015 Yılı İdare Performans Programımızın Üniversitemizdeki akademik ve idari birimler arasındaki işbirliği ve koordinasyonu daha da arttırarak, kurumumuzun hedeflerine ulaşması konusunda büyük katkı sağlayacağına inanıyorum.

2015 Yılı İdare Performans Programımızın hazırlanmasında emeği geçen personelimize teşekkür eder, programımızın aydınlatıcı bilgiler vermesi temennisiyle saygılar sunarım.

Prof. Dr. Azmi ÖZCAN
Rektör

I. GENEL BİLGİLER

A- YETKİ, GÖREV VE SORUMLULUKLAR

1- Yükseköğretim Kurumlarının Görev ve Sorumlulukları

Yükseköğretim Kurumları, Anayasamızın 130'uncu maddesi ile 2547 sayılı Yükseköğretim Kanunu'nun 12'nci maddesinde belirtilen görevleri yerine getirmekle yükümlüdür.

2547 sayılı Yükseköğretim Kanunu'nun 12'nci maddesi uyarınca bu kanundaki amaç ve ana ilkelere uygun olarak Yükseköğretim Kurumları'nın görevleri aşağıdaki şekilde belirtilmiştir.

- Çağdaş uygarlık ve eğitim-öğretim esaslarına dayanan bir düzen içinde, toplumun ihtiyaçları ve kalkınma planları ilke ve hedeflerine uygun ve ortaöğretime dayalı çeşitli düzeylerde eğitim-öğretim, bilimsel araştırma, yayım ve danışmanlık yapmak,
- Kendi ihtisas gücü ve maddi kaynaklarını rasyonel, verimli ve ekonomik şekilde kullanarak, milli eğitim politikası ve kalkınma planları ilke ve hedefleri ile Yükseköğretim Kurulu tarafından yapılan plan ve programlar doğrultusunda, ülkenin ihtiyacı olan dallarda ve sayıda insan gücü yetiştirmek,
- Türk toplumunun yaşam düzeyini yükseltici ve kamuoyunu aydınlatıcı bilim verilerini söz, yazı ve diğer araçlarla yaymak,
- Örgün, yaygın, sürekli ve açık eğitim yoluyla toplumun özellikle sanayileşme ve tarımda modernleşme alanlarında eğitilmesini sağlamak,
- Ülkenin bilimsel, kültürel, sosyal ve ekonomik yönlerden ilerlemesini ve gelişmesini ilgilendiren sorunlarını, diğer kuruluşlarla işbirliği yaparak, kamu kuruluşlarına önerilerde bulunmak suretiyle öğretim ve araştırma konusu yapmak; sonuçlarını toplumun yararına sunmak ve kamu kuruluşlarınca istenecek inceleme ve araştırmaları sonuçlandırarak düşüncelerini ve önerilerini bildirmek,
- Eğitim-öğretim ve seferberliği içinde, örgün, yaygın, sürekli ve açık eğitim hizmetini üstlenen kurumlara katkıda bulunacak önlemleri almak,
- Yörelerindeki tarım ve sanayinin gelişmesine ve ihtiyaçlarına uygun meslek elemanlarının yetişmesine ve bilgilerinin gelişmesine katkıda bulunmak; sanayi, tarım ve sağlık hizmetleri ile diğer hizmetlerde modernleşmeyi, üretimde artışı sağlayacak çalışma ve programlar yapmak, uygulamak ve yapılanlara katılmak, bununla ilgili kurumlarla işbirliği yapmak ve çevre sorunlarına çözüm getirici önerilerde bulunmak,
- Eğitim teknolojisini üretmek, geliştirmek, kullanmak, yaygınlaştırmak,
- Yükseköğretimin uygulamalı yapılmasına ait eğitim-öğretim esaslarını geliştirmek, döner sermaye işletmelerini kurmak, verimli çalıştırmak ve bu faaliyetlerin geliştirilmesine ilişkin gerekli düzenlemeleri yapmaktır.

2-Rektör

Günümüz yükseköğretim sistemi içinde üniversitedeki en üst düzeydeki yönetici ve atamaya yetkili amir rektördür. Rektör akademik ve idari konularda üniversitedeki tüm üst kurulların başkanlığını yapar.

Rektörün görevleri;

- Üniversite kurullarına başkanlık etmek; yükseköğretim üst kuruluşlarının kararlarını uygulamak, üniversite kurullarının önerilerini inceleyerek karara bağlamak ve üniversiteye bağlı kuruluşlar arasında düzenli çalışmayı sağlamak,
- Her eğitim-öğretim yılı sonunda ve gerektiğinde üniversitenin eğitim-öğretim bilimsel araştırma ve yayın faaliyetleri hakkında Üniversitelerarası Kurula bilgi vermek,
- Üniversitenin yatırım programlarını, bütçesini ve kadro ihtiyaçlarını, bağlı birimlerinin ve üniversite yönetim kurulu ile senatosunun görüş ve önerilerini aldıktan sonra hazırlamak ve Yükseköğretim Kuruluna sunmak,
- Gerekli gördüğü hallerde üniversiteyi oluşturan kuruluş ve birimlerde görevli öğretim elemanlarının ve diğer personelin görev yerlerini değiştirmek veya bunlara yeni görevler vermek,
- Üniversitenin birimleri ve her düzeydeki personeli üzerinde genel gözetim ve denetim görevini sürdürmek,
- Kanun ve yönetmeliklerle kendisine verilen diğer görevleri yapmaktır.

Ayrıca üniversitenin ve bağlı birimlerinin öğretim kapasitesinin rasyonel bir şekilde kullanılmasında ve geliştirilmesinde, öğrencilere gerekli sosyal hizmetlerin sağlanmasında, gerektiği zaman güvenlik önlemlerinin alınmasında, eğitim öğretim, bilimsel araştırma ve yayım faaliyetlerinin devlet kalkınma plan, ilke ve hedefleri doğrultusunda planlanıp yürütülmesinde, bilimsel-idari gözetim ve denetimin yapılmasında ve bu görevlerin alt birimlere aktarılmasında, takip ve kontrol edilmesinde ve sonuçlarının alınmasında birinci derecede yetkili ve sorumludur.

3-Üniversite Senatosu

Senato, rektörün başkanlığında, rektör yardımcıları, dekanlar ve her fakülteden fakülte kurullarınca üç yıl için seçilecek birer öğretim üyesi ile rektörlüğe bağlı enstitü ve yüksekokul müdürlerinden teşekkül eder. Senato, her eğitim öğretim yılı başında ve sonunda olmak üzere yılda en az iki defa toplanır. Rektör gerekli gördüğü hallerde senatoyu toplantıya çağırır. Senato, üniversitenin akademik organı olup, aşağıdaki görevleri yapar

- Üniversitenin eğitim-öğretim, bilimsel araştırma ve yayım faaliyetlerinin esasları hakkında karar almak,
- Üniversitenin bütününe ilgilendiren kanun ve yönetmelik taslaklarını hazırlamak veya görüş bildirmek,
- Rektörün onayından sonra Resmi Gazete’de yayımlanarak yürürlüğe girecek olan üniversite veya üniversitenin birimleri ile ilgili yönetmelikleri hazırlamak,
- Üniversitenin yıllık eğitim-öğretim programını ve takvimini inceleyerek karara bağlamak.

- Bir sınava bağılı olmayan fahri akademik unvanları vermek ve fakülte kurullarının bu konudaki önerilerini karara bağlamak,
- Fakülte kurulları ile rektörlüğe bağılı enstitü ve yüksekokul kurullarının kararlarına yapılacak itirazları inceleyerek karara bağlamak,
- Üniversite yönetim kuruluna üye seçmek,
- Bu kanunla kendisine verilen diğere görevleri yapmak.

4-Üniversite Yönetim Kurulu

Üniversite yönetim kurulu, rektörün başkanlığında dekanlardan, üniversiteye bağılı değışik öğretim birim ve alanlarını temsil edecek şekilde senatoca dört yıl için seçilecek üç profesörden oluşur.Rektör gerektiğinde yönetim kurulunu toplantıya çağırır. Rektör yardımcıları oy hakkı olmaksızın yönetim kurulu toplantılarına katılabilirler. Üniversite yönetim kurulu idari faaliyetlerde rektöre yardımcı bir organ olup aşağıdaki görevleri yapar:

- Yükseköğretim üst kuruluşları ile senato kararlarının uygulanmasında belirlenen plan ve programlar doğrultusunda rektöre yardım etmek,
- Faaliyet plan ve programlarının uygulanmasını sağlamak,
- Üniversiteye bağılı birimlerin önerilerini dikkate alarak yatırım programını, bütçe tasarısı taslağını incelemek ve kendi önerileri ile birlikte rektörlüğe sunmak,
- Üniversite yönetimi ile ilgili olarak rektörün getireceğı konularda karar almak,
- Fakülte, enstitü ve yüksekokul yönetim kurullarının kararlarına yapılacak itirazları inceleyerek kesin karara bağlamak,

5-Dekan

Dekanın Görevleri;

- Fakülte kurullarına başkanlık etmek, fakülte kurullarının kararlarını uygulamak ve fakülte birimleri arasında düzenli çalışmayı sağlamak,
- Her öğretim yılı sonunda ve istendiğinde fakültenin genel durumu ve işleyişi hakkında rektöre rapor vermek,
- Fakültenin ödenek ve kadro ihtiyaçlarını gerekçesi ile birlikte rektörlüğe bildirmek, fakülte bütçesi ile ilgili öneriyi fakülte yönetim kurulunun da görüşünü aldıktan sonra rektörlüğe sunmak,
- Fakültenin birimleri ve her düzeydeki personeli üzerinde genel gözetim ve denetim görevini sürdürmek,
- Kanun ve yönetmeliklerle kendisine verilen diğere görevleri yapmaktır.
- Bu kanunla kendisine verilen diğere görevleri yapmak.

Dekan; fakültenin ve bağılı birimlerinin öğretim kapasitesinin rasyonel bir şekilde kullanılmasında ve geliştirilmesinde, gerektiğı zaman güvenlik önlemlerinin alınmasıyla, öğrencilere

gerekli sosyal hizmetlerin sağlanmasında, eğitim-öğretim, bilimsel araştırma ve yayın faaliyetlerinin düzenli bir şekilde yürütülmesinde, bütün faaliyetlerin gözetim ve denetiminin yapılmasında, takip ve kontrol edilmesinde ve sonuçlarının alınmasında rektöre karşı birinci derecede sorumludur.

6-Enstitü

Enstitünün organları, enstitü müdürü, enstitü kurulu ve enstitü yönetim kuruludur. Enstitü müdürü, rektör tarafından üç yıl için atanır. Enstitü müdürü, 2547 sayılı kanun ile dekanlara verilmiş olan görevleri enstitü bakımından yerine getirir.

7-Yüksekokul

Yüksekokulların organları; yüksekokul müdürü, yüksekokul kurulu ve yüksekokul yönetim kuruludur. Yüksekokul müdürü, rektör tarafından üç yıl için atanır. Yüksekokul müdürü, 2547 sayılı kanun ile dekanlara verilmiş olan görevleri yüksekokul bakımından yerine getirir.

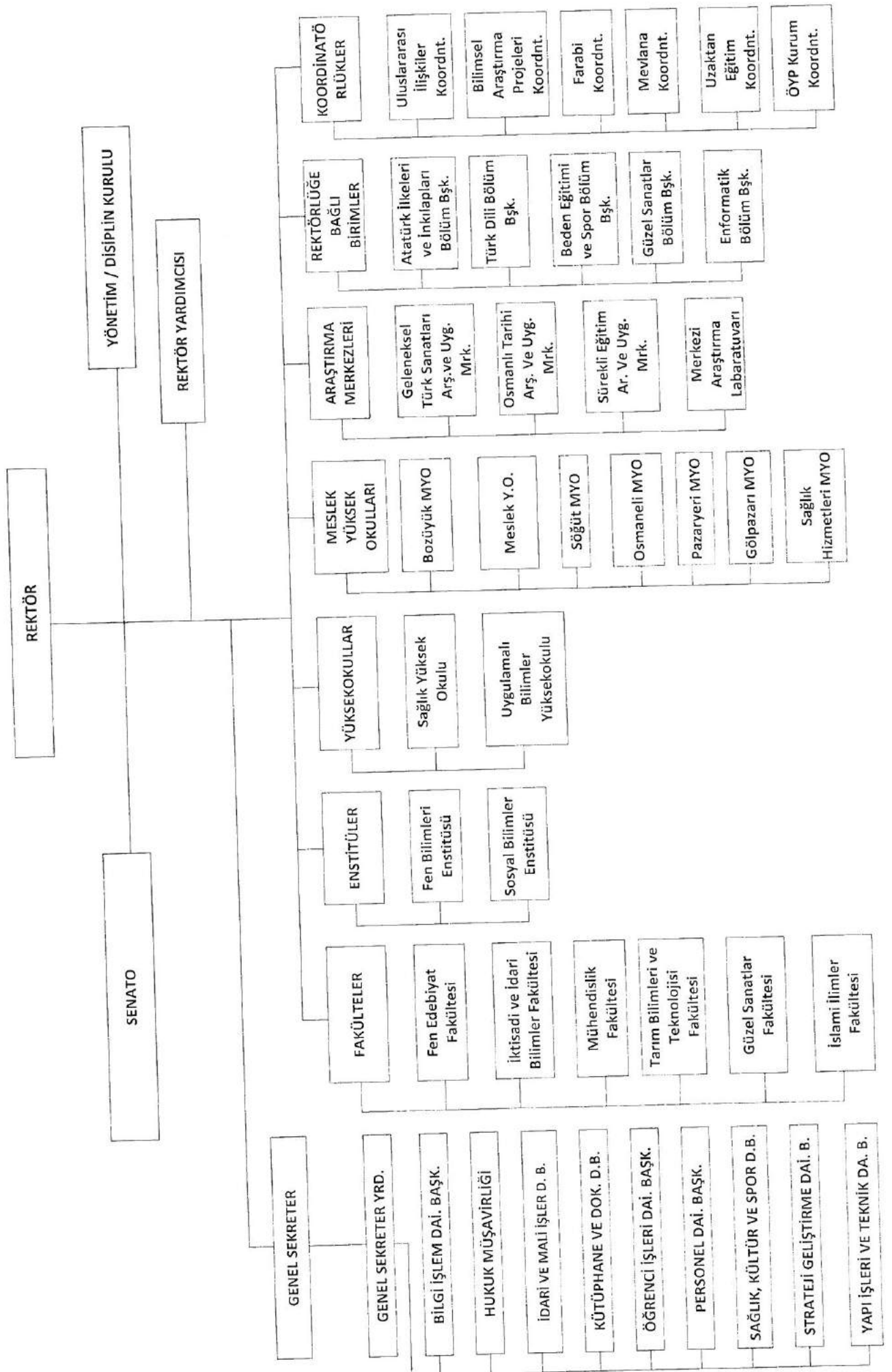
8-Genel Sekreterlik

Genel Sekreter, Üniversite İdari teşkilatının başı olarak yapacağı görevler dışında, kendisi ve kendisine bağlı birimler aracılığı ile aşağıdaki görevleri yerine getirir.

- Üniversite İdari teşkilatında bulunan birimlerin verimli, düzenli ve uyumlu şekilde çalışmasını sağlamak,
- Üniversite Senatosu ile Üniversite Yönetim Kurulunda oya katılmaksızın raportörlük görevi yapmak; bu kurullarda alınan kararların yazılması, korunması ve saklanmasını sağlamak,
- Üniversite Senatosu ile Üniversite Yönetim Kurulunun kararlarını Üniversiteye bağlı birimlere iletmek, Üniversite İdari teşkilatında görevlendirilecek personel hakkında Rektör'e öneride bulunmak,
- Basın ve Halkla İlişkiler Hizmetinin yürütülmesini sağlamak,
- Rektörlüğün yazışmalarını yürütmek,
- Rektörlüğün protokol, ziyaret ve tören işlerini organizasyonunu sağlamak,
- Rektör tarafından verilecek benzeri görevleri yapmak.

2.TEŞKİLAT YAPISI

Üniversitemizin yönetim organizasyonu ve 2547 sayılı Kanun hükümlerine göre belirlenmiş olup akademik ve idari organizasyon şemaları aşağıda belirtilmiştir.



C – FİZİKSEL KAYNAKLAR**1-FİZİKSEL YAPI****1.1- Eğitim Alanları Derslikler**

Okul Adı	Amfi (Adet- Kapasite)		Sınıf (Adet- Kapasite)		Bilgisayar Lab. (Adet- Kapasite)		Diğer Lab. (Adet- Kapasite)	
	Adet	Kapasite	Adet	Kapasite	Adet	Kapasite	Adet	Kapasite
İ.İ.B.F.	5	1250	23	2100	1	50	0	0
Mühendislik Fakültesi	1	250	14	1200	3	175	8	550
Fen Edebiyat Fakültesi	0	0	3	160	0	0	0	0
Bozüyük MYO	0	0	11	416	3	70	1(Sergi)	15
Gölpazarı MYO	0	0	6	300	1	50	1	50
Meslek Yüksekokulu	0	0	11	540	4	140	2	45
Osmaneli MYO	0	0	9	360	2	80	0	0
Pazaryeri MYO	0	0	8	200	3	70	2	40
Söğüt MYO	1	120	12	636	2	100	2	70
Söğüt (D.EYTAM)	0	0	2	100	0	0	0	0
Sağlık Bilimleri MYO	0	0	10	645	1	70	0	0
Tarım Bilimleri Fakültesi	0	0	7	592	1	50	0	0
Toplam	7	1620	116	7249	21	855	16	770

1.2- Sosyal Alanlar

1.2.1- Kantinler

Okullar	Kantin (Adet)	Alan (m ²)
Gülümbe Kampüsü	2	750
İktisadi ve İdari Bilimler Fakültesi	1	100
Mühendislik Fakültesi	1	100
Bozüyük Meslek Yüksekokulu	1	125
Gölpazarı Meslek Yüksekokulu	1	200
Meslek Yüksekokulu	1	210
Osmaneli Meslek Yüksekokulu	1	254
Pazaryeri Meslek Yüksekokulu	1	80
Söğüt Meslek Yüksekokulu	1	292
Sağlık Bilimleri Meslek Yüksekokulu	1	175
Tarım Bilimleri Fakültesi	1	36
Toplam	10	2322

1.2.2. Yemekhaneler

Birimler/Okullar	Öğrenci / Personel		
	Adet	Alan (m ²)	Kapasitesi (Kişi Sayısı)
Gülümbe Kampüsü	2	900	600
İktisadi ve İdari Bil. Fakültesi	1	0	0
Mühendislik Fakültesi	1	0	0
Bozüyük Meslek Yüksekokulu	1	150	120
Gölpazarı Meslek Yüksekokulu	1	100	64
Osmaneli Meslek Yüksekokulu	1	352	150
Pazaryeri Meslek Yüksekokulu	1	50	80
Söğüt Meslek Yüksekokulu	1	80	80
Tarım Bilimleri Fakültesi	1	91	85
Toplam	10	1723	1179

1.2.3. Spor Tesisleri

Birimler/Okullar	AÇIK	KAPALI
	Alan (m ²)	Alan (m ²)
Gülümbe Kampüsü	18151	1598
Osmaneli Meslek Yüksekokulu	466	0
Pazaryeri Meslek Yüksekokulu	1440	0
Söğüt Meslek Yüksekokulu	1440	0
Toplam	21497	1598

1.2.4. Toplantı – Konferans Salonları

Birimler/Okullar	0-50		101-150	
	Toplantı	Konferans	Toplantı	Konferans
Gülümbe Kampüsü	2	0	0	1
İktisadi ve İdari Bilimler Fakültesi	0	0	1	0
Mühendislik Fakültesi	2	0	0	0
Fen-Edebiyat Fakültesi	1	0	0	0
Bozüyük Meslek Yüksekokulu	1	0	0	0
Gölpazarı Meslek Yüksekokulu	1	0	0	0
Meslek Yüksekokulu	1	0	0	0
Osmaneli Meslek Yüksekokulu	0	0	1	0
Pazaryeri Meslek Yüksekokulu	1	0	0	0
Söğüt Meslek Yüksekokulu	1	0	0	0
Sosyal Bilimler Enstitüsü	1	0	0	0
Sağlık Bilimleri MYO	1	0	0	0
Toplam	12	0	2	1

1.3- Hizmet Alanları

1.3.1. İdari Personel Hizmet Alanları

Birimler/Okullar	Servis			Çalışma Odası		
	Sayı	Alan (m ²)	Kapasite (kişi)	Sayı	Alan (m ²)	Kapasite (kişi)
İktisadi ve İdari Bilimler Fakültesi	1	40	4	11	256	13
Mühendislik Fakültesi	1	30	3	6	105	9
Fen-Edebiyat Fakültesi	0	0	0	4	56	8
Bozüyük MYO	0	0	0	9	180	12
Gölpazarı MYO	0	0	0	4	132	7
Meslek Yüksekokulu	4	115	10	1	20	9
Osmaneli MYO	1	25	3	6	149	6
Pazaryeri MYO	0	0	0	3	80	5
Söğüt MYO	1	25	2	2	125	6
Söğüt(D.EYTAM)	0	0	0	1	14	1
Sosyal Bilimler Enstitüsü	0	0	0	4	80	5
İMİD	1	85	11	4	60	8
Kütüphane Dök. Dai. Bşk.	1	30	3	2	20	1
Öğrenci İşl. Dai. Bşk.	1	64	9	1	15	1
Sağlık Bilimleri MYO	0	0	0	4	76	7
Tarım Bilimleri Fakültesi	0	0	0	5	102	3
Toplam	11	414	45	67	1470	101

1.3.2. Akademik Personel Hizmet Alanları

Birimler/Okullar	Çalışma Odası		
	Sayı	Alan (m ²)	Kapasite (kişi)
İktisadi ve İdari Bilimler Fakültesi	59	1259	63
Mühendislik Fakültesi	43	930	55
Fen-Edebiyat Fakültesi	11	154	22
Bozüyük Meslek Yüksekokulu	15	217	18
Gölpazarı Meslek Yüksekokulu	8	264	13
Meslek Yüksekokulu	19	300	43
Osmaneli Meslek Yüksekokulu	10	329	10
Pazaryeri Meslek Yüksekokulu	8	350	17
Söğüt Meslek Yüksekokulu	13	375	21
Söğüt (D.EYTAM)	1	14	1
Sağlık Bilimleri Meslek Yüksekokulu	18	385	22
Tarım Bilimleri Fakültesi	6	120	19
Toplam	211	4697	304

1.4- Diğer Alanlar

1.4.1. Ambar, Arşiv ve Atölye Alanları

Birimler/Okullar	Ambar		Arşiv		Atölye	
	Sayı	Alan (m ²)	Sayı	Alan (m ²)	Sayı	Alan (m ²)
İktisadi ve İdari Bilimler Fakültesi	7	79	1	17	1	80
Mühendislik Fakültesi	1	15	3	50	4	1200
Bozüyük MYO	1	50	1	20	4	468
Gölpazarı MYO	1	33	1	55	0	0
Meslek Yüksekokulu	1	25	1	25	12	2080
Osmaneli MYO	4	116	3	72	3	120
Pazaryeri MYO	2	20	1	15	2	516
Söğüt MYO	0	0	1	6	4	250
Sağlık Bilimleri MYO	1	29	1	19	0	0
Tarım Bilimleri Fakültesi	1	49	0	0	0	0
Toplam	19	416	13	279	30	4714

1.5. Bölümlenmemiş Alanlar

1.5.1. Derslik , Akademik - İdari Ofis ve diğer alanlar

Kullanım Türü	C Dersliğin Bloğu		
	Sayı	Alan (m ²)	Kapasite (kişi)
Derslik	20	1855	1552
Akademik-İdari Ofis	91	2243	138
Laboratuvar	12	925	-
Kütüphane	1	118	54
Anfi	2	334	336
Arşiv	2	30	-
İbadethane	1	41	-
Depo	2	82	-
Toplantı Odası	1	56	-
Seminer Odası	1	70	-
Toplam	133	5754	2080

2- BİLGİ VE TEKNOLOJİK KAYNAKLAR

Üniversitemizde yüksek düzeyde ve kaliteli eğitim-öğretim, bilimsel araştırma ve yayın yapılabilmesi ve hizmetlerinin etkin olarak sürdürülebilmesinde bilgi kaynakları ve teknolojik kaynakların önemi büyüktür. Aşağıdaki tablolarda üniversitemizin bilgi kaynaklarının ve teknolojik kaynaklarının 2014 yılı itibariyle sayıları belirtilmiştir.

2.1.- Yazılımlar

Yazılımlar	Yazılımlar
Personel Otomasyonu	Personel Otomasyonu
Öğrenci Bilgi Sistemi Yazılımı	Öğrenci Bilgi Sistemi Yazılımı
Keys Yazılımı	Keys Yazılımı
Kütüphane Yordam Yazılımı	Kütüphane Yordam Yazılımı
Teknik Servis Programı	Teknik Servis Programı
AutoCad 2013	AutoCad 2013
ChemCAD Yazılımı	ChemCAD Yazılımı
Avira Endpoint Security	Avira Endpoint Security
Windows Server 2012 Standart	Windows Server 2012 Standart
Microsof SQL Server 2012 Enterprise Edition	Microsof SQL Server 2012 Enterprise Edition

2.2.- Bilgisayarlar

Bilgisayarlar	Adet
Masaüstü Bilgisayar	1695
Dizüstü Bilgisayar	292
Toplam	1987

2. 3.- Kütüphane Kaynakları

Kaynaklar	Adet
Kitap (Demirbaş Numarası Verilen)	46300
Elektronik Kitap	132000
Tez	698
Sürelî Yayın (Adet)	1394
Dergi	12280
Kataloglanmayı Bekleyen Kitap	20000
Toplam	212672

2.4. -Diğer Bilgi ve Teknolojik Kaynaklar

Cinsi	ADET
Projeksiyon	206
Tepegöz	4
Barkot Okuyucu	6
Doküman Kamera	2
Fotokopi makinesi	41
Faks	14
Fotoğraf makinesi	13
Televizyonlar	7
Mikroskop Kamerası	1
Sunucular	14
Yazıcılar	355
Yönetilebilir Anahtar	105
Ses Sistemi	2
IP Telefon	775
IP Telefon Çağrı Sunucusu	7
Tarayıcı	16
Baskı Makinesi	10
Slayt Makinesi	1
Kameralar	35
Telsiz	7
Toplam	1743

D- İNSAN KAYNAKLARI

2014 yılında üniversitemizde 421 akademik personel, 262 idari personel olmak üzere toplam 683 personel görev yapmıştır.

1- Akademik Personel

Unvan	Kadroların Doluluk Oranına Göre		
	Dolu	Boş	Toplam
Profesör	12	39	51
Doçent	35	27	62
Yardımcı Doçent	104	52	156
Öğretim Görevlisi	114	65	179
Okutman	16	27	43
Çevirici	0	1	1
Eğitim-Öğretim Planlamacısı	0	1	1
Araştırma Görevlisi	114	60	174
Uzman	26	3	29
Toplam	421	275	696

1.1.- Diğer Üniversitelerde Görevlendirilen Akademik Personel

Unvan	Adet	Bağlı Olduğu Okul	Görevlendirildiği Üniversite
Araştırma Görevlisi	5	Bilecik Şeyh Edebali Üniversitesi	ODTÜ
Araştırma Görevlisi	3	Bilecik Şeyh Edebali Üniversitesi	Ankara Üniversitesi
Araştırma Görevlisi	4	Bilecik Şeyh Edebali Üniversitesi	Uludağ Üniversitesi
Araştırma Görevlisi	8	Bilecik Şeyh Edebali Üniversitesi	Anadolu Üniversitesi
Araştırma Görevlisi	1	Bilecik Şeyh Edebali Üniversitesi	KTÜ
Araştırma Görevlisi	1	Bilecik Şeyh Edebali Üniversitesi	Pamukkale Üniversitesi
Araştırma Görevlisi	2	Bilecik Şeyh Edebali Üniversitesi	Gazi Üniversitesi
Araştırma Görevlisi	2	Bilecik Şeyh Edebali Üniversitesi	Hacettepe Üniversitesi
Araştırma Görevlisi	3	Bilecik Şeyh Edebali Üniversitesi	Marmara Üniversitesi
Araştırma Görevlisi	1	Bilecik Şeyh Edebali Üniversitesi	Muğla Üniversitesi
Araştırma Görevlisi	2	Bilecik Şeyh Edebali Üniversitesi	İstanbul Üniversitesi
Araştırma Görevlisi	1	Bilecik Şeyh Edebali Üniversitesi	Balıkesir Üniversitesi
Toplam	33		

1.2- Başka Üniversitelerden Üniversitemizde Görevlendirilen Akademik Personel

Unvan	Adet	Çalıştığı Okul	Geldiği Üniversite
Profesör	1	Bilecik Şeyh Edebali Üniversitesi (Rektörlük)	Sakarya Üniversitesi
Araştırma Görevlisi	1	Bilecik Şeyh Edebali Üniversitesi (Fen Bilimleri Enstitüsü)	Tunceli Üniversitesi
Toplam	2		

1.3- Yabancı Uyruklu Akademik Personel Akademik Personel

Unvan	Geldiği Ülke	Adet	Çalıştığı Birim
-	-	-	-
Toplam	-	-	-

1.4-Akademik Personelin Yaş İtibariyle Dağılımı

	21-25 Yaş	26-30 Yaş	31-35 Yaş	36-40 Yaş	41-50 Yaş	51 Yaş Üzeri
Kişi Sayısı	21	128	98	70	83	21
Yüzde (%)	%4,98	%30,40	%23,27	%16,62	%19,71	%4,98

2.İdari Personel (Kadrolarına Doluluk Oranına Göre)

Sınıfı	Dolu	Boş	Toplam
Genel İdari Hizmetler	199	118	317
Sağlık Hizmetleri Sınıfı	2	9	11
Teknik Hizmetler Sınıfı	48	58	106
Avukatlık Hizmetleri Sınıfı	1	1	2
Yardımcı Hizmetler Sınıfı	12	4	16
Toplam	262	190	452

2.1.- İdari Personelin Eğitim Durumu

	İlköğretim	Lise	Ön lisans	Lisans	Yüksek Lisans ve Doktora
Kişi Sayısı	9	22	64	152	15
Yüzde (%)	%3,40	%8,40	%24,43	%58,02	%5,72

2.2.- İdari Personelin Hizmet Süreleri

	0-1 Yıl	1-3 Yıl	4-6 Yıl	7-10 Yıl	11-15 Yıl	16-20 Yıl	21 Yıl Üzeri
Kişi Sayısı	7	102	66	12	11	28	36
Yüzde (%)	%2,67	%38,93	%25,19	%4,58	%4,20	%10,69	%13,74

2.3.- İdari Personelin Yaş İtibariyle Dağılımı

	21-25 Yaş	26-30 Yaş	31-35 Yaş	36-40 Yaş	41-50 Yaş	51 Yaş Üzeri
Kişi Sayısı	28	107	41	29	45	12
Yüzde (%)	%10,69	%40,84	%15,65	%11,07	%17,17	%4,18

3. ÖĞRENCİ ANALİZİ

3.1. Öğrenci Sayıları

Birim Adı	I. Öğretim			II. Öğretim			Toplam		Genel
	E	K	Toplam	E	K	Toplam	Erkek	Kız	Toplam
Sosyal Bilimler Enstitüsü	402	157	559	15	11	26	417	168	585
Fen Bilimleri Enstitüsü	221	99	320	0	0	0	221	99	320
ENSTİTÜLER TOPLAM	623	256	879	15	11	26	638	267	905
İktisadi ve İdari Bilimler Fakültesi	887	1142	2029	982	974	1956	1869	2116	3985
Mühendislik Fakültesi	797	280	1077	0	0	0	797	280	1077
Fen-Edebiyat Fakültesi	415	641	1056	165	175	340	580	816	1396
Güzel Sanatlar Tasarım Fakültesi	18	16	34	0	0	0	18	16	34
Tarım Bilimleri ve Teknoloji Fakültesi	17	8	25	0	0	0	17	8	25
Uygulamalı Bilimler Yüksekokulu	36	35	71	0	0	0	36	35	71
Sağlık Yüksekokulu	22	116	138	0	0	0	22	116	138
FAKÜLTELER TOPLAM	2192	2238	4430	1147	1149	2296	3339	3387	6726
Meslek Yüksekokulu	1402	289	1691	883	123	1006	2285	412	2697
Bozüyük MYO	248	262	510	0	0	0	248	262	510
Gölpazarı MYO	122	197	319	36	38	74	158	235	393
Osmaneli MYO	529	261	790	162	107	269	691	368	1059
Pazaryeri MYO	321	382	703	123	67	190	444	449	893
Söğüt MYO	271	282	553	223	141	364	494	423	917
Sağlık Hizmetleri Meslek Yüksekokulu	19	90	109	11	13	24	30	103	133
MESLEK YÜKSEKOKULLARI TOPLAM	2912	1763	4675	1438	489	1927	4350	2252	6602
GENEL TOPLAM	5727	4257	9984	2600	1649	4249	8327	5906	14233

3.2. Öğrenci Kontenjanları

Birimin Adı	ÖSS Kontenjanı	ÖSS Sonucu Yerleşen	Boş Kalan	Doluluk Oranı
Fakülteler	1609	1576	33	%95
Yüksekokullar	175	172	3	%99
Meslek Yüksekokullar	2600	2324	276	%89
TOPLAM	4384	4072	312	%94

3.3. Yüksek Lisans ve Doktora Programları

Birimin Adı	Programı	Yük.Lis. Tezli	Yük.Lis. Tezsiz	Doktora Yap. Sayısı	Toplam
Fen Bilimleri Enst.	Bilgisayar Mühendisliği YL	20	0	0	20
Fen Bilimleri Enst.	Elektrik-Elektronik Mühendisliği YL	10	0	0	10
Fen Bilimleri Enst.	Enerji Sistemleri Mühendisliği .DKT	0	0	4	4
Fen Bilimleri Enst.	Enerji Sistemleri Mühendisliği YL	50	0	0	50
Fen Bilimleri Enst.	İnşaat Mühendisliği Ortak ve DKT	0	0	4	4
Fen Bilimleri Enst.	İnşaat Mühendisliği Ortak ve YL	68	0	0	68
Fen Bilimleri Enst.	Kimya Mühendisliği Ortak DKT	0	0	7	7
Fen Bilimleri Enst.	Kimya Mühendisliği Ortak YL	45	0	0	45
Fen Bilimleri Enst.	Kimya Ortak DKT	0	0	1	1
Fen Bilimleri Enst.	Kimya Ortak YL	36	0	0	36
Fen Bilimleri Enst.	Makine ve İmalat Mühendisliği DR	1	0	0	1
Fen Bilimleri Enst.	Makine ve İmalat Mühendisliği YL	8	0	0	8
Fen Bilimleri Enst.	Matematik Ortak DKT	0	0	4	4
Fen Bilimleri Enst.	Matematik Ortak YL	36	0	0	36
Fen Bilimleri Enst.	Moleküler Biyoloji Ortak DKT	0	0	5	5
Fen Bilimleri Enst.	Moleküler Biyoloji Ortak YL	21	0	0	21
Sosyal Bilimler Enst.	Coğrafya DR	0	0	5	5

Sosyal Bilimler Enst.	Coğrafya YL	48	0	0	48
Sosyal Bilimler Enst.	İktisat DR	0	0	3	3
Sosyal Bilimler Enst.	İktisat YL	65	0	0	65
Sosyal Bilimler Enst.	İşletme YL	82	115	0	197
Sosyal Bilimler Enst.	Kamu Yönetimi YL	56	0	0	56
Sosyal Bilimler Enst.	Küresel Siyaset ve Güvenlik	26	0	0	26
Sosyal Bilimler Enst.	Para-Banka ve Dış Ticaret YL	65	0	0	65
Sosyal Bilimler Enst.	Protohistorya ve Önasya Arkeolojisi Ortak YL	25	0	0	25
Sosyal Bilimler Enst.	Tarih DR	0	0	11	11
Sosyal Bilimler Enst.	Tarih YL	61	0	0	61
Sosyal Bilimler Enst.	Türk Dili ve Edebiyatı YL	23	0	0	23
Toplam		746	115	44	905

3.4. Üniversiteler Arasında Yapılan İkili Anlaşmalar

Üniversite Adı	Anlaşmanın İçeriği
Anadolu Üniversitesi	Lisansüstü Ortak Protokol
Sakarya Üniversitesi	Lisansüstü Ortak Protokol

3.5 Beslenme Hizmetleri

Üniversitemizin yemek sunumu ihale sonucunda belirlenen özel firmalar aracılığı ile yürütülmektedir. Öğrencilerimiz ile akademik ve idari personelimiz için sağlıklı koşullarda gıda mühendisi ve diyetisyen gözetiminde 4 çeşit olarak üretilen yemeklerden her yıl itibariyle belirlenen katkı ücretleri karşılığında yararlanılmaktadır.

İhaleler Kampüs ve bağlı birimler için gerçekleştirilmektedir. Yemek üretimleri ihaleyi alan özel firmaların yemekhanesinde gerçekleştirilmekte; üniversitemize hazır halde getirilerek yemek salonlarında sunulmaktadır.

	ADET
(Yıllık) Yemekten Yararlanan Öğrenci / Personel	439909
Burslu (Yemek) Öğrenci	400

3.6.Sağlık Hizmetleri

Üniversitemize bağlı fakülte, enstitü, yüksekokul ve meslek yüksekokullarında okuyan öğrencilerin sağlık sorunları, Sağlık, Kültür ve Spor Dairesi Başkanlığınca çözümlenmektedir.

Ailesi herhangi bir sosyal güvenlik kuruluşuna bağlı değil ise bu öğrencilerimizin tedavi giderleri Genel Sağlık Sigortası kapsamında Sosyal Güvenlik Kurumu tarafından karşılanmaktadır.

Üniversitemiz öğrencileri ile personelimize hizmet verecek olan Sağlık Bakanlığına bağlı Aile Sağlığı Merkezi, 1 uzman hekim, 2 hekim ve 3 hemşire ile Sağlık, Kültür ve Spor Dairesi Başkanlığı hizmet binası içerisinde faaliyetlerini yürütmektedir.

3.7.Kültür Hizmetleri

Üniversitemizde öğrencilerin ilgi alanlarına göre ders dışı boş zamanlarını değerlendirmek, dinlenme ve eğlenme alışkanlığını kazanmalarını sağlamak ve güzel sanatlarla ilgili etkinliklere katılmaya yönlendirmek amacı ile kültür ve sanat faaliyetlerinde programlı çalışmalar gerçekleştirilmiştir. Üniversitemiz 2013-2014 eğitim-öğretim döneminde kültür gezisi, konserler, müzik kursları, sergiler ve ziyaretler gibi çeşitli kültürel faaliyetlerde bulunmuştur.

3.8.Öğrenci Konseyi

Öğrenci Konseyi, 2547 sayılı Yükseköğretim Kanunu'nun, Üniversitelerarası Kurula verdiği yetkiye dayanarak hazırlanan Üniversiteler Öğrenci Konseyi Yönetmeliği'ne göre, üniversitelerin ön lisans, lisans ve yüksek lisans programlarına kayıtlı öğrencilerin eğitim, sağlık, spor ve kültürel ihtiyaçlarının karşılanmasında, öğrencilerin görüşlerini belirleyerek yönetim organlarına bildirilmesi ve yönetim organları ile öğrenciler arasındaki iletişimi oluşturmak amacıyla kurulan birimdir.

Üniversitemiz Öğrenci Konseyi Yönetim Kurulu; başkan, başkan yardımcısı, genel sekreter, sayman, halkla ilişkiler birim sorumlusu, çalışma grupları sorumlusu, dış ilişkiler sorumlusu, eğitim sorumlusu ve sağlık kültür spor sorumlusundan oluşmaktadır

FAALİYETLER	KONUSU
Sosyal Etkinlik	Dünya Kadınlar Günü etkinliği ve karanfil dağıtılması
Sosyal Etkinlik	“Okumaya Zamanım Var” projesinin ney eşliğinde gerçekleştirilmesi
Sosyal Etkinlik	2013-2014 Eğitim-Öğretim yılı başlangıcında yeni kayıt yaptıracak öğrencileri karşılama etkinliği
Program	18 Mart Çanakkale Şehitleri Anma Programı
Program	Öğrenci Konseyi Başkanlığı ve kulüp başkanlarının tanışma toplantısı
Program	Kutlu Doğum Haftası Programı
Program	25 Nisan günü “57. Alay Yemek Menüsü”nün öğrenci yemekhanesine uygulanması
Program	Öğrenci Konseyi Üyelerinin Subaşı Yemek Sanayi’sine ziyareti
Gezi	İstanbul Gezisi
Spor Müsabakası	Öğrenciler Arası Futbol Turnuvası

3.9. Öğrenci Kulüpleri

KULÜP ADI	FAKÜLTE/MYO
Makine Teknolojileri Kulübü	Mühendislik Fakültesi
Genç Mühendisler Kulübü	Mühendislik Fakültesi
Gençlik ve Dağcılık Kulübü	Mühendislik Fakültesi
Yapı ve İnşaat Kulübü	Mühendislik Fakültesi
Erasmus Kulübü	Mühendislik Fakültesi
Satranç Kulübü	Mühendislik Fakültesi
Bilişim Kulübü	Mühendislik Fakültesi
Genç Bilim İnsanları Kulübü	Fen Edebiyat Fakültesi
Coğrafya ve Çevre Kulübü	Fen Edebiyat Fakültesi
Kimya Akademi Kulübü	Fen Edebiyat Fakültesi
Genç Yazarlar Kulübü	Fen Edebiyat Fakültesi
Tarih Sinema Kulübü	Fen Edebiyat Fakültesi
Gene-Cell Kulübü	Fen Edebiyat Fakültesi
Edebiyat Kulübü	Fen Edebiyat Fakültesi
Gezi, Organizasyon ve Sosyal Aktiviteler Kulübü	İİBF
Sosyal Kültürel Araştırma Kulübü (SOKAK)	İİBF
Genç Diplomatlar Kulübü	İİBF
Sosyal Sorumluluk Kulübü	İİBF
Girişim ve Kültür Kulübü	İİBF
Ses ve Görüntü Kulübü	İİBF
Gönül Köprüsü Kulübü	İİBF
Genç Yöneticiler Kulübü	İİBF
İnsani Değerler Kulübü	İİBF
Şiir ve Ezgiler Kulübü	İİBF
Fotoğrafçılık Kulübü	İİBF
Özgür İnsan Kulübü	İİBF
Türk Müziği Kulübü	İİBF
Babil-Genç Kulübü	İİBF
Tiyatro Kulübü	İİBF
Denetim Kulübü	İİBF
Kitap Kulübü	İİBF
Genç Gönüllüler Kulübü	İİBF
Bisiklet Topluluğu Kulübü	İİBF
Hayvanları Koruma Kulübü	MYO
KYK Gençlik Ufku Kulübü	MYO
Aktif Üniversiteler Kulübü	MYO
Genç Tema Kulübü	MYO
İyilik Kulübü	MYO
Geleneksel Sanatlar ve Türk Müziği Kulübü	Bozüyük MYO
Genç Girişimciler Kulübü	Bozüyük MYO
Kişisel Gelişim ve Kariyer Kulübü	Osmaneli MYO
İlkyardım Kulübü	Sağlık Hizmetleri MYO

3.9.1.
Öğrenci Kulüpleri Faaliyetleri

KULÜP ADI	FAALİYETLER	KONUSU
Gençlik ve Dağcılık Kulübü	Sosyal Faaliyet	TEMA Vakfı işbirliği ile kampüste ağaç dikme
Gençlik ve Dağcılık Kulübü	Sosyal Faaliyet	Bilecik de kaya tırmanışı, trekking etkinliği
Sosyal Sorumluluk Kulübü	Söyleşi	Şiir Söyleşisi Paneli
Sosyal Sorumluluk Kulübü	Gezi	Huzurevi Ziyareti
Tiyatro Kulübü	Tiyatro Gösterisi	Fatih Üniversitesi 9 Tiyatro Festivaline Katılım ve Oyun Sergilenmesi Baba Lütfen Çalma
Tiyatro Kulübü	Tiyatro Gösterisi	Yarası Olana tiyatro oyunu
Tiyatro Kulübü	Tiyatro Gösterisi	Kitabın Önemi tiyatro oyunu
Hayvanları Koruma Kulübü	Sosyal Faaliyet	Hayvan Barınağı Ziyareti, Kuru Mama İhtiyacını Karşılama
Hayvanları Koruma Kulübü	Sosyal Faaliyet	Sokak Hayvanlarının Hayvan Barınağına Teslim Edilmesine Yardım Etme
Geleneksel Sanatlar ve Türk Müziği Kulübü	Sosyal Faaliyet	Eskişehir Osmangazi Üniversitesi TÖMER öğrencileri ile koro çalışması yapma
Geleneksel Sanatlar ve Türk Müziği Kulübü	Gösteri	Kampüste Hayat Var Projesi ile yılsonunda Türk Halk Müziği Korosu gösterisi
Genç Yöneticiler Kulübü	Söyleşi	Kamuda Kariyer Olanakları söyleşisi
Genç Yöneticiler Kulübü	Seminer	Eğitim Konulu Seminer
Genç Yöneticiler Kulübü	Panel	ISO Sistemleri Eğitimi
Sosyal Kültürel Araştırma Kulübü (SOKAK)	Etkinlik	Dünya Kadınlar Günü Etkinliği
Sosyal Kültürel Araştırma Kulübü (SOKAK)	Etkinlik	Film Gösterimleri
Gezi, Organizasyon ve Sosyal Aktiviteler Kulübü	Sosyal Faaliyet	Kampüste Hayat Var Projesi kapsamında ihtiyaç sahibi ilköğretim öğrencileri için kalem toplama kampanyası ve köy okulu kütüphane kurma
Gezi, Organizasyon ve Sosyal Aktiviteler Kulübü	Sosyal Faaliyet	Gezi Programları
İnsani Değerler Kulübü	Gezi	Huzurevi Ziyareti
İnsani Değerler Kulübü	Spor Müsabakası	Erkek Yetiştirme Yurdu ile Futbol Turnuvası
Şiir ve Ezgiler Kulübü	Dinleti	Şiir Dinletisi
Şiir ve Ezgiler Kulübü	Gezi	Çanakkale Gezisi
Denetim Kulübü	Konferans	Türkiye’de Serbest Mali Müşavirliğin Önemi
Denetim Kulübü	Konferans	Coca Cola’da Kariyer
Denetim Kulübü	Seminer	Girişimcilik ve İnovasyon

Denetim Kulübü	Seminer	Zaman Yönetimi
Denetim Kulübü	Etkinlik	Kariyer Günleri
Gene-Cell Kulübü	Etkinlik	Dünya AIDS Günü
Gene-Cell Kulübü	Gösteri	Down Sendromuna yönelik farkındalık çalışması ve Kısa Film Gösterimi
Gene-Cell Kulübü	Sosyal Faaliyet	Kanser Haftası boyunca öğrencileri bilgilendirme ve Halk Sağlığı Kurumu işbirliği ile kanser tarama çalışmaları
Gene-Cell Kulübü	Sosyal Faaliyet	Kampüste Hayat Var Projesi kapsamında özel gereksinimli öğrenciler ve Down Sendromlu çocuklarla eğitsel faaliyetler
Edebiyat Kulübü	Sosyal Faaliyet	Kardeş Okul Projesi kapsamında kalem toplama kampanyası
Tarih Sinema Kulübü	Gösteri	Film Gösterimleri
Genç Yazarlar Kulübü	Konferans	Mevlana Şems-i Tebrizi
Genç Yazarlar Kulübü	Sosyal Faaliyet	Kardeş Okul Projesi kapsamında kalem toplama kampanyası
Genç Tema Kulübü	Etkinlik	Üniversite Kampüsünde Fidan Dikme etkinliği
Genç Tema Kulübü	Toplantı	Kocaeli TEMA Vakfı toplantısı
İyilik Kulübü	Sosyal Faaliyet	Eşya Toplama Kampanyası
İyilik Kulübü	Gezi	Huzurevi Ziyareti
İyilik Kulübü	Sosyal Faaliyet	Kampüste Hayat Var Projesi kapsamında ihtiyaç sahibi ilköğretim öğrencileri için kalem toplama kampanyası ve köy okulu kütüphane kurma
Yapı ve İnşaat Kulübü	Toplantı	İMTB Stratejik Planlama Toplantısı
Bilişim Kulübü	Sosyal Faaliyet	Kampüste Hayat Var Projesi kapsamında ihtiyaç sahibi ilköğretim öğrencileri için kalem toplama kampanyası ve köy okulu kütüphane kurma

3.10. Psikolojik Danışmanlık ve Rehberlik Hizmetleri

2009 yılında Sağlık Kültür ve Spor Dairesi Başkanlığı'na bağlı olarak oluşturulan Psikolojik Danışmanlık ve Rehberlik Birimi, üniversitemiz öğrenci ve personeline yönelik hizmet vermekte; koruyucu, önleyici, rehabilite edici ve yönlendirici çalışmalarda bulunmaktadır.

Görüşme Yapılan Öğrenci / Personel Sayısı	72
--------------------------------------------------	----

3.11. Özel Gereksinimli Öğrenci Merkezi

Üniversitemizde öğrenim gören engelli öğrencilerin hayatlarını kolaylaştırabilmek, gerekli tedbirleri almak ve bu yönde düzenlemeler yapmak üzere 14.08.2010 tarihli ve 27672 sayılı Resmi Gazete'de yayımlanan Yükseköğretim Kurumları Özürlüler Danışma ve Koordinasyon Yönetmeliği uyarınca Özel Gereksinimli Öğrenci Birimi oluşturulmuştur. Bahsi geçen yönetmeliğin 11. maddesinin 1. fıkrası 03.01.2013 tarihli ve 28517 sayılı Resmi Gazete'de yayımlanarak doğrudan rektörlüğe bağlı bir birim haline gelmiştir.

Özel Gereksinimli Öğrenci Birimi 2009 yılından bu yana alanıyla ilgili çalışmalarını sürdürmektedir.

Özel Gereksinimli Öğrenciler

Engel Durumu	Kişi Sayısı
İşitme	6
Ortopedik	8
Görme	10
Kalp Yetmezliği	1
Konuşma Bozukluğu	6
Diğer	2
Toplam	33

3.12.Spor Hizmetleri

Üniversitemiz spor takımları, Üniversite Sporları Federasyonu tarafından organize edilen Üniversitemiz spor takımları sırasıyla; Kırklareli Üniversitesinde gerçekleştirilen Futbol Müsabakasına, Tekirdağ Namık Kemal Üniversitesinde gerçekleştiren Basketbol Müsabakasına, Antalya Akdeniz Üniversitesinde gerçekleştiren Badminton Müsabakasına, Zonguldak Bülent Ecevit Üniversitesinde gerçekleştiren Salon Futbolu Müsabakasına, Afyon Kocatepe Üniversitesinde gerçekleştirilen Güreş Müsabakasına, Üniversitemiz ev sahipliğinde gerçekleşen Voleybol Müsabakasına katılım sağlamıştır.

Ayrıca Bahar Spor Müsabakalarında Voleybol, Basketbol, Büyük Saha Futbol ve Personel futbol Halı Saha kategorisinde toplam kırk iki müsabaka, Nike Halı Saha Futbol otuz sekiz müsabaka tamamlamıştır.

Üniversite akademik ve idari personelleri ile öğrencilerin katılımıyla trekking etkinliği gerçekleştirilmiştir.

2. 3.- Kütüphane Kaynakları

Kaynaklar	Adet
Kitap (Demirbaş Numarası Verilen)	46300
Elektronik Kitap	142000
Tez	698
Sürelî Yayın (Adet)	1691
Dergi	12280
Kataloglanmayı Bekleyen Kitap	20000
Toplam	222974

3.13.Kütüphane Hizmetleri

2014 yılı başında Merkez Kütüphanesi'ne üniversitemiz Gülümbe Kampüsü'nde yeni binasına taşınmıştır.

Merkez Kütüphane dışında Söğüt, Osmaneli, Gölpazarı ve Pazaryeri Meslek Yüksekokullarında birer adet kütüphane bulunmaktadır. Meslek Yüksekokullarında, üniversitemizin kuruluşundan önce mevcut bulunan kitaplar merkez kütüphaneye getirilerek ayıklama ve kataloglama işlemleri yapılmış ve kütüphane otomasyon programına dahil edilmiştir. Meslek Yüksekokullarında kütüphane olarak ayrılan mekânlarda idari personel ve kısmi zamanlı öğrenciler tarafından, şube kütüphanesi olarak hizmet verilmektedir.

Kitap koleksiyonu oluşturmada satın alma ve bağış yöntemlerine başvurulmuştur. 2013 yılı içerisinde, fiziki mekân yetersizliği nedeniyle fazla yayın satın alınamamıştır. Bu açığın önümüzdeki yıllarda kapatılması yoluna gidilecektir.

2014 yılı Nisan ayında yeni yapılan binasına taşınan ve yaklaşık 6000 metrekare kullanım alanı bulunan Kütüphane ve Bilgi Merkezi'nde 1100 kişilik oturma kapasitesi, 5 ayrı salon (sürelî yayınlar, okuma salonu, kitaplıklar, 7/24 salonu), konferans salonu, toplantı salonları, grup çalışma odaları, kafeterya ve sosyal kullanım alanları bulunmaktadır.

TÜBİTAK-EKUAL kapsamında üniversitelerin kullanımına açılan veri tabanları ile üniversitemizin 2013 yılı içerisinde abone olduğu veri tabanları dâhil, toplam 12 veri tabanı üniversitemiz kullanıcılarının erişimine açılmıştır.

Bu veri tabanları:

EBSCOhost

EBSCO EBook Academic Subscription Collection

IEEE Xplore

ScienceDirect

Taylor&Francis

Web of Science

Scopus

DergiDen Elektronik Mevzuat Dergisi

Ithenticate-Akademik İntihal Engelleme Programı

EBSCO Hiper Kitap

DynaMed

Lebib Yalkın Mevzuat Veri Tabanı

Kütüphane koleksiyonunda olan veritabanlarının web üzerinden tek bir tarama motoru vasıtasıyla taranabilirliği sağlanmıştır.

II. PERFORMANS BİLGİLERİ

II- PERFORMANS BİLGİLERİ

A-TEMEL DEĞERLER ve ÖNCELİKLER

- Dürüstlük ve Güvenilirlik
- Bilimsellik, Liyakat ve Adalet
- Yenilikçilik, Verimlilik ve Kalite
- Paylaşıcılık, Katılımcılık ve Değerlere Saygılı
- Sosyal Sorumluluk ve Çevreye Duyarlılık

Kalkınma planları, Orta Vadeli Programları ve Üniversitemizin temel değerleri göz önüne alınarak stratejik amaç ve hedeflerimiz belirlenmiştir.

B-AMAÇ VE HEDEFLER

1- Misyon

Kaliteli öğretim ve araştırma yapılabilmesi için akademik, fiziki ve teknik yapılanmasını tamamlayarak, evrensel bilime ve kültüre katkı sağlayacak bilgi, teknoloji ve değer üreten; insanlığın temel değerlerine ve hukuka saygılı, alanında yetkin, sorumluluk sahibi, araştırmacı, sorgulayıcı, özgüveni yüksek bireyler yetiştirmek; fen, mühendislik ve sosyal bilimler alanında nitelikli bilimsel araştırmalar ve yayınlar yaparak bilime katkıda bulunmaktadır.

2- Vizyon

Eğitim-öğretim ve bilimsel araştırmalar konusunda tercih edilen, kurumsal kimliği ve kültürü gelişmiş bir üniversite olmaktır.

3 – Stratejik Amaç ve Hedefler

AMAÇ 1

Üniversitemizin fiziki, teknik altyapı ve donanım ihtiyaçlarının karşılanması.

HEDEF 1 : Projelendirilen yapım işlerinin inşaatlarına başlamak.

HEDEF 2 : Yapılması planlanan inşaatlara ait projelendirme çalışmalarını bitirmek.

HEDEF 3 : Mevcut ve yeni oluşturulacak birimlerin, mal/malzeme ve hizmet ihtiyaçları ile onarım ihtiyaçlarının sağlanması.

HEDEF 4 : Bilişim teknolojileriyle ilgili sistem ve donanımlarının güçlendirilmesi.

AMAÇ 2

Akademik ve İdari Personel yeterliliğinin ve niteliğinin artırılması.

HEDEF 1 : Kişisel ve mesleki gelişim ile yapılan işteki verimliliği artırmaya yönelik çalışmalar yapmak.

HEDEF 2 : İnsan kaynakları planlaması yapılarak personel ihtiyacının giderilmesine yönelik çalışmalar yapmak.

AMAÇ 3

Yapılacak bilimsel çalışmalar doğrultusunda ulusal ve uluslararası bilim ve teknolojiye katkı sağlanması.

HEDEF 1 : Bilimsel projelerin hazırlanması ile ulusal ve uluslararası bilimsel toplantı, eğitim ve etkinliklere katılımın sağlanması.

HEDEF 2 : Ulusal ve uluslararası yayın sayısını artırmak.

AMAÇ 4

Etik değerler ile çevre sorunlarına duyarlı, özgün düşünce ve çalışmaları ile kendi sahasında önder bireyler yetiştirilmesi.

HEDEF 1 : Öğrencilerimize yönelik teknik, kültürel ve sosyal amaçlı faaliyetlerin düzenlenmesinin sağlanması.

AMAÇ 5

Ulusal ve uluslararası düzeyde tanınırlığın ve tercih edilebilirliğin artırılması.

HEDEF 1 : Ulusal ve uluslararası düzeyde yapılacak sempozyum, kongre, panel gibi etkinliklerin artırımının sağlanması.

HEDEF 2 : Tanınırlığı artırmak amacıyla basın ve yayın araçlarının daha etkin kullanımının sağlanması.

AMAÇ 6

Kurumsal kültürün yerleştirilmesi.

HEDEF 1 : Üniversitemiz iç kontrol sisteminin kurulması konusunda çalışmalar yapılmasının sağlanması.

HEDEF 2 : Yöneticilerin kurum kültürünün gelişiminin takip edilmesinin sağlanması.

AMAÇ 7

Öğrencilerimizin kendilerini çok yönlü geliştirmeleri için sosyal, kültürel ve sportif imkanların artırılması.

HEDEF 1 : Üniversitemiz yatırımları içerisinde spor sektöründe yer alan ve projelendirilen yapım işlerinin inşaatlarını tamamlamak.

HEDEF 2 : Öğrencilerimize sunulan hizmet kalitesinin artırılması.

AMAÇ 8

İlimizin eğitim, sosyal, kültürel ve teknoloji alanlarında geliştirilmesine katkıda bulunmak ve ilgili kuruluşlarla işbirliğinin sağlanması.

HEDEF 1 : İlimizdeki Kamu Sektörü ve Özel Sektör ile bilimsel, kültürel, sosyal amaçlı ortak projelerin geliştirilmesi, konferans, seminer gibi etkinlikler düzenlenmesinin sağlanması.

C- Performans Hedef ve Göstergeleri

Her bir performans hedefi için ayrı ayrı hazırlanmış Tablo-1 (performans Hedefi Tabloların) bu kısımda bulunur.

Performans hedeflerine ulaşıp ulaşılmadığının ölçülmesini sağlayacak rakam ve oranlar ile toplam maliyete ilişkin bilgiler bulunur

Tablo-2 Faaliyet Maliyetleri Tablolarında performans hedefini gerçekleştirmek için hangi kaynaktan ne kadar tutar ayrıldığına dair bilgiler yer alır.

D- İdarenin Toplam Kaynak İhtiyacı

Üniversitemizin hedef ve faaliyetlerinin gerçekleştirilmesi için ihtiyaç duyulan toplam maliyetler Tablo-3 İdare Performans Tablosu ve Tablo-4 Toplam Kaynak İhtiyacı bu kısımda belirtilir.

E- Diğer Hususlar

Performans hedeflerinin gerçekleştirilmesinden sorumlu olan harcama birimleri ve bu birimler tarafından ilgili hedefler için ayrılan ödenekleri belirtir.

III. EKLER

III. EKLER

Tablo-5 Faaliyetlerden Sorumlu Harcama Birimlerine İlişkin Tablo bu kısımda belirtilmiştir.

PERFORMANS HEDEFİ TABLOSU

İdare Adı	38.79 - BİLECİK ŞEYH EDEBALI ÜNİVERSİTESİ
Amaç	Üniversitemizin fiziki, teknik altyapı ve donanım ihtiyaçlarının karşılanması.
Hedef	Projelendirilen yapım işlerine başlamak ve tamamlamak.
Performans Hedefi	Projelendirilen yapım işlerine başlamak ve tamamlamak

Performans Göstergeleri		Ölçü Birim	2013	2014	2015
1	İnşasına başlanan ve tamamlanan bina sayısı.	Metrekare	0	0	19.000

Faaliyetler		Kaynak İhtiyacı		
		Bütçe	Bütçe Dışı	Toplam
1	Projelendirilen yapım işlerine başlamak ve tamamlamak.	17.026.000	0	17.026.000
Genel Toplam		17.026.000	0	17.026.000

PERFORMANS HEDEFİ TABLOSU

İdare Adı	38.79 - BİLECİK ŞEYH EDEBALI ÜNİVERSİTESİ
Amaç	Üniversitemizin fiziki, teknik altyapı ve donanım ihtiyaçlarının karşılanması.
Hedef	Yapılması planlanan inşaatlara ait projelendirme çalışmalarını bitirmek.
Performans Hedefi	Yapılması planlanan inşaatlara ait projelendirme çalışmalarını bitirmek.

Performans Göstergeleri		Ölçü Birim	2013	2014	2015
1	projesi yaptırılan iş sayısı.	Metrekare	0	0	19.000

Faaliyetler		Kaynak İhtiyacı		
		Bütçe	Bütçe Dışı	Toplam
1	Yapılması planlanan inşaatlara ait projelendirme çalışmalarını bitirmek	100.000	0	100.000
Genel Toplam		100.000	0	100.000

PERFORMANS HEDEFİ TABLOSU

İdare Adı	38.79 - BİLECİK ŞEYH EDEBALI ÜNİVERSİTESİ
Amaç	Üniversitemizin fiziki, teknik altyapı ve donanım ihtiyaçlarının karşılanması.
Hedef	Mevcut ve yeni oluşturulacak birimlerin, mal/malzeme ve hizmet ihtiyaçları ile onarım ihtiyaçlarının sağlanması.
Performans Hedefi	Mevcut ve yeni oluşturulacak birimlerin, mal/malzeme ve hizmet ihtiyaçları ile onarım ihtiyaçlarının sağlanması.

Performans Göstergeleri		Ölçü Birim	2013	2014	2015
1	Birim bazında karşılanan talep sayısı.	Adet	0	0	100

Faaliyetler		Kaynak İhtiyacı		
		Bütçe	Bütçe Dışı	Toplam
1	Mevcut ve yeni oluşturulacak birimlerin, mal/malzeme ve hizmet ihtiyaçları ile onarım ihtiyaçlarının sağlanması.	11.564.000	0	11.564.000
Genel Toplam		11.564.000	0	11.564.000

PERFORMANS HEDEFİ TABLOSU

İdare Adı	38.79 - BİLECİK ŞEYH EDEBALI ÜNİVERSİTESİ
Amaç	Üniversitemizin fiziki, teknik altyapı ve donanım ihtiyaçlarının karşılanması.
Hedef	Bilişim teknolojileriyle ilgili sistem ve donanımlarının güçlendirilerek yeni teknolojilerin ilave edilmesi.
Performans Hedefi	Bilişim teknolojileriyle ilgili sistem ve donanımlarının güçlendirilerek yeni teknolojilerin ilave edilmesi.

Performans Göstergeleri		Ölçü Birim	2013	2014	2015
1	Yapılan iş sayısı	Adet	0	0	100

Faaliyetler		Kaynak İhtiyacı		
		Bütçe	Bütçe Dışı	Toplam
1	Bilişim teknolojileriyle ilgili sistem ve donanımlarının güçlendirilerek yeni teknolojilerin ilave edilmesi.	1.147.000	0	1.147.000
Genel Toplam		1.147.000	0	1.147.000

PERFORMANS HEDEFİ TABLOSU

İdare Adı	38.79 - BİLECİK ŞEYH EDEBALI ÜNİVERSİTESİ
Amaç	Akademik ve İdari Personel yeterliliğinin ve niteliğinin artırılması.
Hedef	Kişisel ve mesleki gelişim ile yapılan işteki verimliliği artırmaya yönelik çalışmalar yapmak.
Performans Hedefi	Kişisel ve mesleki gelişim ile yapılan işteki verimliliği artırmaya yönelik çalışmalar yapmak.

Performans Göstergeleri		Ölçü Birim	2013	2014	2015
1	Katılım ve katılımcı sayısı ile düzenlenen eğitimler.	Adet	0	0	90

Faaliyetler		Kaynak İhtiyacı		
		Bütçe	Bütçe Dışı	Toplam
1	Kişisel ve mesleki gelişim ile yapılan işteki verimliliği artırmaya yönelik çalışmalar yapmak.	73.000	0	73.000
Genel Toplam		73.000	0	73.000

PERFORMANS HEDEFİ TABLOSU

İdare Adı	38.79 - BİLECİK ŞEYH EDEBALI ÜNİVERSİTESİ
Amaç	Akademik ve İdari Personel yeterliliğinin ve niteliğinin artırılması.
Hedef	İnsan kaynakları planlaması yapılarak personel ihtiyacının giderilmesine yönelik çalışmalar yapmak.
Performans Hedefi	İnsan kaynakları planlaması yapılarak personel ihtiyacının giderilmesine yönelik çalışmalar yapmak.

Performans Göstergeleri		Ölçü Birim	2013	2014	2015
1	Alınan personel sayısı.	Adet	0	0	100

Faaliyetler		Kaynak İhtiyacı		
		Bütçe	Bütçe Dışı	Toplam
1	İnsan kaynakları planlaması yapılarak personel ihtiyacının giderilmesine yönelik çalışmalar yapmak.	34.183.000	0	34.183.000
Genel Toplam		34.183.000	0	34.183.000

PERFORMANS HEDEFİ TABLOSU

İdare Adı	38.79 - BİLECİK ŞEYH EDEBALI ÜNİVERSİTESİ
Amaç	Yapılacak bilimsel çalışmalar doğrultusunda ulusal ve uluslararası bilim ve teknolojiye katkı sağlanması.
Hedef	Bilimsel projelerin hazırlanması ile ulusal ve uluslararası bilimsel toplantı, eğitim ve etkinliklere katılımın sağlanması.
Performans Hedefi	Bilimsel projelerin hazırlanması ile ulusal ve uluslararası bilimsel toplantı, eğitim ve etkinliklere katılımın sağlanması.

Performans Göstergeleri		Ölçü Birim	2013	2014	2015
1	Bilimsel proje sayısı ile alınan eğitim ve gidilen etkinlik sayısı	Sayı	0	0	100

Faaliyetler		Kaynak İhtiyacı		
		Bütçe	Bütçe Dışı	Toplam
1	Bilimsel projelerin hazırlanması ile ulusal ve uluslararası bilimsel toplantı, eğitim ve etkinliklere katılımın sağlanması.	682.000	0	682.000
Genel Toplam		682.000	0	682.000

PERFORMANS HEDEFİ TABLOSU

İdare Adı	38.79 - BİLECİK ŞEYH EDEBALI ÜNİVERSİTESİ
Amaç	Yapılacak bilimsel çalışmalar doğrultusunda ulusal ve uluslararası bilim ve teknolojiye katkı sağlanması.
Hedef	Ulusal ve uluslararası yayın sayısını artırmak.
Performans Hedefi	Ulusal ve uluslararası yayın sayısını artırmak.

Performans Göstergeleri		Ölçü Birim	2013	2014	2015
1	Yayın sayısı	Sayı	0	0	100

Faaliyetler		Kaynak İhtiyacı		
		Bütçe	Bütçe Dışı	Toplam
1	Ulusal ve uluslararası yayın sayısını artırmak.	32.000	0	32.000
Genel Toplam		32.000	0	32.000

PERFORMANS HEDEFİ TABLOSU

İdare Adı	38.79 - BİLECİK ŞEYH EDEBALI ÜNİVERSİTESİ
Amaç	Etik değerler ile çevre sorunlarına duyarlı, özgün düşünce ve çalışmalarını ile kendi sahasında önder bireyler yetiştirilmesi.
Hedef	Öğrencilerimize yönelik teknik, kültürel ve sosyal amaçlı faaliyetlerin düzenlenmesinin sağlanması.
Performans Hedefi	Öğrencilerimize yönelik teknik, kültürel ve sosyal amaçlı faaliyetlerin düzenlenmesinin sağlanması.

Performans Göstergeleri		Ölçü Birim	2013	2014	2015
1	Yapılan faaliyet sayısı	Sayı	0	0	90

Faaliyetler		Kaynak İhtiyacı		
		Bütçe	Bütçe Dışı	Toplam
1	Öğrencilerimize yönelik teknik, kültürel ve sosyal amaçlı faaliyetlerin düzenlenmesinin sağlanması.	731.000	0	731.000
Genel Toplam		731.000	0	731.000

PERFORMANS HEDEFİ TABLOSU

İdare Adı	38.79 - BİLECİK ŞEYH EDEBALI ÜNİVERSİTESİ
Amaç	Yapılacak bilimsel çalışmalar doğrultusunda ulusal ve uluslararası bilim ve teknolojiye katkı sağlanması.
Hedef	Ulusal ve uluslararası yayın sayısını artırmak.
Performans Hedefi	Ulusal ve Uluslararası düzeyde yapılacak sempozyum, kongre, panel gibi etkinliklerin artırımının sağlanması.

Performans Göstergeleri		Ölçü Birim	2013	2014	2015
1	Sempozyum, kongre, panel gibi düzenlenen etkinlik sayısı.	Sayı	0	0	10

Faaliyetler		Kaynak İhtiyacı		
		Bütçe	Bütçe Dışı	Toplam
1	Ulusal ve Uluslararası düzeyde yapılacak sempozyum, kongre, panel gibi etkinliklerin artırımının sağlanması.	336.000	0	336.000
Genel Toplam		336.000	0	336.000

PERFORMANS HEDEFİ TABLOSU

İdare Adı	38.79 - BİLECİK ŞEYH EDEBALI ÜNİVERSİTESİ
Amaç	Ulusal ve uluslararası düzeyde tanınırlığın ve tercih edilebilirliğin artırılması
Hedef	Tanınırlığı artırmak amacıyla basın ve yayın araçlarının daha etkin kullanımının sağlanması.
Performans Hedefi	Tanınırlığı artırmak amacıyla basın ve yayın araçlarının daha etkin kullanımının sağlanması.

Performans Göstergeleri		Ölçü Birim	2013	2014	2015
1	Dağıtılan materyal ile yapılan haber sayısı.	Sayı	0	0	100

Faaliyetler		Kaynak İhtiyacı		
		Bütçe	Bütçe Dışı	Toplam
1	Tanınırlığı artırmak amacıyla basın ve yayın araçlarının daha etkin kullanımının sağlanması.	29.000	0	29.000
Genel Toplam		29.000	0	29.000

PERFORMANS HEDEFİ TABLOSU

İdare Adı	38.79 - BİLECİK ŞEYH EDEBALI ÜNİVERSİTESİ
Amaç	Kurumsal kültürün yerleştirilmesi.
Hedef	Üniversitemiz iç kontrol sisteminin kurulması konusunda çalışmalar yapılmasının sağlanması.
Performans Hedefi	Üniversitemiz iç kontrol sisteminin kurulması konusunda çalışmalar yapılmasının sağlanması.

Performans Göstergeleri		Ölçü Birim	2013	2014	2015
1	Tamamlanan eylem sayısı	Sayı	0	0	100

Faaliyetler		Kaynak İhtiyacı		
		Bütçe	Bütçe Dışı	Toplam
1	Üniversitemiz iç kontrol sisteminin kurulması konusunda çalışmalar yapılmasının sağlanması.	17.000	0	17.000
Genel Toplam		17.000	0	17.000

PERFORMANS HEDEFİ TABLOSU

İdare Adı	38.79 - BİLECİK ŞEYH EDEBALI ÜNİVERSİTESİ
Amaç	Kurumsal kültürün yerleştirilmesi.
Hedef	Yöneticilerin kurum kültürünün gelişiminin takip edilmesinin sağlanması.
Performans Hedefi	Yöneticilerin kurum kültürünün gelişiminin takip edilmesinin sağlanması.

Performans Göstergeleri		Ölçü Birim	2013	2014	2015
1	Düzenlenen eğitim sayısı	Sayı	0	0	20

Faaliyetler		Kaynak İhtiyacı		
		Bütçe	Bütçe Dışı	Toplam
1	Yöneticilerin kurum kültürünün gelişiminin takip edilmesinin sağlanması.	6.000	0	6.000
Genel Toplam		6.000	0	6.000

PERFORMANS HEDEFİ TABLOSU

İdare Adı	38.79 - BİLECİK ŞEYH EDEBALI ÜNİVERSİTESİ
Amaç	Öğrencilerimizin kendilerini çok yönlü geliştirmeleri için sosyal, kültürel ve sportif imkanların artırılması.
Hedef	Üniversitemiz yatırımları içerisinde spor sektöründe yer alan ve projelendirilen yapım işlerinin inşaatlarını tamamlamak.
Performans Hedefi	Üniversitemiz yatırımları içerisinde spor sektöründe yer alan ve projelendirilen yapım işlerinin inşaatlarını tamamlamak.

Performans Göstergeleri		Ölçü Birim	2013	2014	2015
1	İnşasına başlanan yapım işi sayısı	Adet	0	0	15

Faaliyetler		Kaynak İhtiyacı		
		Bütçe	Bütçe Dışı	Toplam
1	Üniversitemiz yatırımları içerisinde spor sektöründe yer alan ve projelendirilen yapım işlerinin inşaatlarını tamamlamak.	3.000.000	0	3.000.000
Genel Toplam		3.000.000	0	3.000.000

PERFORMANS HEDEFİ TABLOSU

İdare Adı	38.79 - BİLECİK ŞEYH EDEBALI ÜNİVERSİTESİ
Amaç	Öğrencilerimizin kendilerini çok yönlü geliştirmeleri için sosyal, kültürel ve sportif imkanların artırılması.
Hedef	Öğrencilerimize sunulan hizmet kalitesinin artırılması.
Performans Hedefi	Öğrencilerimize sunulan hizmet kalitesinin artırılması.

Performans Göstergeleri		Ölçü Birim	2013	2014	2015
1	Konu ile yapılan faaliyet sayısı	Adet	0	0	10

Faaliyetler		Kaynak İhtiyacı		
		Bütçe	Bütçe Dışı	Toplam
1	Öğrencilerimize sunulan hizmet kalitesinin artırılması.	1.835.000	0	1.835.000
Genel Toplam		1.835.000	0	1.835.000

PERFORMANS HEDEFİ TABLOSU

İdare Adı	38.79 - BİLECİK ŞEYH EDEBALI ÜNİVERSİTESİ
Amaç	İlimizin eğitim, sosyal, kültürel ve teknoloji alanlarında geliştirilmesine katkıda bulunmak ve ilgili kuruluşlarla işbirliğinin sağlanması.
Hedef	İlimizdeki Kamu Sektörü ve Özel Sektör ile bilimsel, kültürel, sosyal amaçlı ortak projelerin geliştirilmesi, konferans, seminer gibi etkinlikler düzenlenmesinin sağlanması.
Performans Hedefi	İlimizdeki Kamu Sektörü ve Özel Sektör ile bilimsel, kültürel, sosyal amaçlı ortak projelerin geliştirilmesi, konferans, seminer gibi etkinlikler düzenlenmesinin

Performans Göstergeleri		Ölçü Birim	2013	2014	2015
1	Hazırlanan proje ve düzenlenen etkinlik sayısı.	Adet	0	0	10

Faaliyetler		Kaynak İhtiyacı		
		Bütçe	Bütçe Dışı	Toplam
1	İlimizdeki Kamu Sektörü ve Özel Sektör ile bilimsel, kültürel, sosyal amaçlı ortak projelerin geliştirilmesi, konferans, seminer gibi etkinlikler düzenlenmesinin sağlanması.	24.000	0	24.000
Genel Toplam		24.000	0	24.000

FAALİYET MALİYETLERİ TABLOSU

İdare Adı	38.79 - BİLECİK ŞEYH EDEBALI ÜNİVERSİTESİ
Performans Hedefi	1 - Projelendirilen yapım işlerine başlamak ve tamamlamak
Faaliyet Adı	Projelendirilen yapım işlerine başlamak ve tamamlamak.
Sorumlu Harcama Birimi veya Birimleri	38.79.09.09 - YAPI İŞLERİ VE TEKNİK DAİRE BAŞKANLIĞI
<p>2015 yılında 1200m2 derslik bloğu inşaatını tamamlamak ve merkezi yemekhane ile 19000m2 derslik bloğu inşaatlarına başlamak. 2016 yılında merkezi yemekhane inşaatını tamamlamak ve 19000 m2 derslik bloğu inşaatını tamamlamak.</p>	

Ekonomik Kod		Ödenek
01	Personel Giderleri	0,00
02	SGK Devlet Primi Giderleri	0,00
03	Mal ve Hizmet Alım Giderleri	24.000,00
04	Faiz Giderleri	0,00
05	Cari Transferler	0,00
06	Sermaye Giderleri	17.002.000,00
07	Sermaye Transferleri	0,00
08	Borç verme	0,00
Toplam Bütçe Kaynak İhtiyacı		17.026.000,00
Bütçe Dışı Kaynak	Döner Sermaye	0,00
	Diğer Yurt İçi	0,00
	Yurt Dışı	0,00
Toplam Bütçe Dışı Kaynak İhtiyacı		0,00
Toplam Kaynak İhtiyacı		17.026.000,00

FAALİYET MALİYETLERİ TABLOSU

İdare Adı	38.79 - BİLECİK ŞEYH EDEBALI ÜNİVERSİTESİ
Performans Hedefi	2 - Yapılması planlanan inşaatlara ait projelendirme çalışmalarını bitirmek.
Faaliyet Adı	Yapılması planlanan inşaatlara ait projelendirme çalışmalarını bitirmek
Sorumlu Harcama Birimi veya Birimleri	38.79.09.09 - YAPI İŞLERİ VE TEKNİK DAİRE BAŞKANLIĞI
<i>2015 yılında 12000m2 derslik bloğu projesini tamamlamak. 2016 yılında kongre merkezi projesini tamamlamak.</i>	

Ekonomik Kod		Ödenek
01	Personel Giderleri	0,00
02	SGK Devlet Primi Giderleri	0,00
03	Mal ve Hizmet Alım Giderleri	0,00
04	Faiz Giderleri	0,00
05	Cari Transferler	0,00
06	Sermaye Giderleri	100.000,00
07	Sermaye Transferleri	0,00
08	Borç verme	0,00
Toplam Bütçe Kaynak İhtiyacı		100.000,00
Bütçe Dışı Kaynak	Döner Sermaye	0,00
	Diğer Yurt İçi	0,00
	Yurt Dışı	0,00
Toplam Bütçe Dışı Kaynak İhtiyacı		0,00
Toplam Kaynak İhtiyacı		100.000,00

FAALİYET MALİYETLERİ TABLOSU

İdare Adı	38.79 - BİLECİK ŞEYH EDEBALI ÜNİVERSİTESİ
Performans Hedefi	3 - Mevcut ve yeni oluşturulacak birimlerin, mal/malzeme ve hizmet ihtiyaçları ile onarım ihtiyaçlarının sağlanması.
Faaliyet Adı	Mevcut ve yeni oluşturulacak birimlerin, mal/malzeme ve hizmet ihtiyaçları ile onarım ihtiyaçlarının sağlanması.
Sorumlu Harcama Birimi veya Birimleri	38.79.02.76 - SAĞLIK YÜKSEKOKULU, 38.79.03.00 - SAĞLIK HİZMETLERİ MESLEK YÜKSEK OKULU, 38.79.04.00 - FEN BİLİMLERİ ENSTİTÜSÜ, 38.79.04.32 - FEN-EDEBİYAT FAKÜLTESİ, 38.79.04.43 - MÜHENDİSLİK FAKÜLTESİ, 38.79.04.67 - Tarım Bilimleri ve Teknolojileri Fakültesi, 38.79.05.01 - MESLEK YÜKSEKOKULU, 38.79.05.02 - BOZÜYÜK MESLEK YÜKSEK OKULU, 38.79.06.04 - SOSYAL BİLİMLER ENSTİTÜSÜ, 38.79.06.43 - İKTİSADİ VE İDARİ BİLİMLER FAKÜLTESİ.
<p>2015 yılı için 12000 m2 derslik bloğu 2016 yılı için merkezi yemekhanenin mal malzeme ve hizmet ihtiyaçlarının karşılanması.</p>	

Ekonomik Kod		Ödenek
01	Personel Giderleri	0,00
02	SGK Devlet Primi Giderleri	0,00
03	Mal ve Hizmet Alım Giderleri	8.437.000,00
04	Faiz Giderleri	0,00
05	Cari Transferler	329.000,00
06	Sermaye Giderleri	2.798.000,00
07	Sermaye Transferleri	0,00
08	Borç verme	0,00
Toplam Bütçe Kaynak İhtiyacı		11.564.000,00
Bütçe Dışı Kaynak	Döner Sermaye	0,00
	Diğer Yurt İçi	0,00
	Yurt Dışı	0,00
Toplam Bütçe Dışı Kaynak İhtiyacı		0,00
Toplam Kaynak İhtiyacı		11.564.000,00

FAALİYET MALİYETLERİ TABLOSU

İdare Adı	38.79 - BİLECİK ŞEYH EDEBALI ÜNİVERSİTESİ
Performans Hedefi	4 - Bilişim teknolojileriyle ilgili sistem ve donanımlarının güçlendirilerek yeni teknolojilerin ilave edilmesi.
Faaliyet Adı	Bilişim teknolojileriyle ilgili sistem ve donanımlarının güçlendirilerek yeni teknolojilerin ilave edilmesi.
Sorumlu Harcama Birimi veya Birimleri	38.79.09.05 - PERSONEL DAİRE BAŞKANLIĞI, 38.79.09.08 - BİLGİ İŞLEM DAİRE BAŞKANLIĞI, 38.79.09.09 - YAPI İŞLERİ VE TEKNİK DAİRE BAŞKANLIĞI, 38.79.09.10 - ÖĞRENCİ İŞLERİ DAİRE BAŞKANLIĞI
<p>2015 yılında tek parola sistemi konusunda çalışma yapmak , elektronik ortamda depolanan verilerin yedeklenebildiği bir sistemin kurulması. 2016 yılında karar destek sistemlerinin kurulması.</p>	

Ekonomik Kod		Ödenek
01	Personel Giderleri	0,00
02	SGK Devlet Primi Giderleri	0,00
03	Mal ve Hizmet Alım Giderleri	47.000,00
04	Faiz Giderleri	0,00
05	Cari Transferler	0,00
06	Sermaye Giderleri	1.100.000,00
07	Sermaye Transferleri	0,00
08	Borç verme	0,00
Toplam Bütçe Kaynak İhtiyacı		1.147.000,00
Bütçe Dışı Kaynak	Döner Sermaye	0,00
	Diğer Yurt İçi	0,00
	Yurt Dışı	0,00
Toplam Bütçe Dışı Kaynak İhtiyacı		0,00
Toplam Kaynak İhtiyacı		1.147.000,00

FAALİYET MALİYETLERİ TABLOSU

İdare Adı	38.79 - BİLECİK ŞEYH EDEBALI ÜNİVERSİTESİ
Performans Hedefi	5 - Kişisel ve mesleki gelişim ile yapılan işteki verimliliği artırmaya yönelik çalışmalar yapmak.
Faaliyet Adı	Kişisel ve mesleki gelişim ile yapılan işteki verimliliği artırmaya yönelik çalışmalar yapmak.
Sorumlu Harcama Birimi veya Birimleri	38.79.09.02 - OZEL KALEM (GENEL SEKRETERLİK), 38.79.09.04 - İDARI VE MALİ İŞLER DAİRE BAŞKANLIĞI, 38.79.09.05 - PERSONEL DAİRE BAŞKANLIĞI, 38.79.09.06 - KÜTÜPHANE VE DOKÜMANTASYON DAİRE BAŞKANLIĞI, 38.79.09.07 - SAĞLIK, KÜLTÜR VE SPOR DAİRE BAŞKANLIĞI, 38.79.09.09 - YAPI İŞLERİ VE TEKNİK DAİRE BAŞKANLIĞI, 38.79.09.10 - ÖĞRENCİ İŞLERİ DAİRE BAŞKANLIĞI
<p><i>Kongreler sempozyumlar ve eğitim seminerlerine katılımın desteklenmesi ile hizmet içi eğitimlerin artırılması.</i></p>	

Ekonomik Kod		Ödenek
01	Personel Giderleri	0,00
02	SGK Devlet Primi Giderleri	0,00
03	Mal ve Hizmet Alım Giderleri	73.000,00
04	Faiz Giderleri	0,00
05	Cari Transferler	0,00
06	Sermaye Giderleri	0,00
07	Sermaye Transferleri	0,00
08	Borç verme	0,00
Toplam Bütçe Kaynak İhtiyacı		73.000,00
Bütçe Dışı Kaynak	Döner Sermaye	0,00
	Diğer Yurt İçi	0,00
	Yurt Dışı	0,00
Toplam Bütçe Dışı Kaynak İhtiyacı		0,00
Toplam Kaynak İhtiyacı		73.000,00

FAALİYET MALİYETLERİ TABLOSU

İdare Adı	38.79 - BİLECİK ŞEYH EDEBALI ÜNİVERSİTESİ
Performans Hedefi	6 - İnsan kaynakları planlaması yapılarak personel ihtiyacının giderilmesine yönelik çalışmalar yapmak.
Faaliyet Adı	İnsan kaynakları planlaması yapılarak personel ihtiyacının giderilmesine yönelik çalışmalar yapmak.
Sorumlu Harcama Birimi veya Birimleri	38.79.02.76 - SAĞLIK YÜKSEKOKULU, 38.79.03.00 - SAĞLIK HİZMETLERİ MESLEK YÜKSEK OKULU, 38.79.04.00 - FEN BİLİMLERİ ENSTİTÜSÜ, 38.79.04.32 - FEN-EDEBİYAT FAKÜLTESİ, 38.79.04.43 - MÜHENDİSLİK FAKÜLTESİ, 38.79.04.67 - Tarım Bilimleri ve Teknolojileri Fakültesi , 38.79.05.01 - MESLEK YÜKSEKOKULU, 38.79.05.02 - BOZÜYÜK MESLEK YÜKSEK OKULU, 38.79.06.04 - SOSYAL BİLİMLER ENSTİTÜSÜ, 38.79.06.43 - İKTİSADİ VE İDARİ BİLİMLER FAKÜLTESİ.
<i>Serbest kadro sayısı ve değişikliklerin yapılması</i>	

Ekonomik Kod		Ödenek
01	Personel Giderleri	29.049.000,00
02	SGK Devlet Primi Giderleri	4.418.000,00
03	Mal ve Hizmet Alım Giderleri	34.000,00
04	Faiz Giderleri	0,00
05	Cari Transferler	682.000,00
06	Sermaye Giderleri	0,00
07	Sermaye Transferleri	0,00
08	Borç verme	0,00
Toplam Bütçe Kaynak İhtiyacı		34.183.000,00
Bütçe Dışı Kaynak	Döner Sermaye	0,00
	Diğer Yurt İçi	0,00
	Yurt Dışı	0,00
Toplam Bütçe Dışı Kaynak İhtiyacı		0,00
Toplam Kaynak İhtiyacı		34.183.000,00

FAALİYET MALİYETLERİ TABLOSU

İdare Adı	38.79 - BİLECİK ŞEYHİ EDEBALI ÜNİVERSİTESİ
Performans Hedefi	7 - Bilimsel projelerin hazırlanması ile ulusal ve uluslararası bilimsel toplantı, eğitim ve etkinliklere katılımın sağlanması.
Faaliyet Adı	Bilimsel projelerin hazırlanması ile ulusal ve uluslararası bilimsel toplantı, eğitim ve etkinliklere katılımın sağlanması.
Sorumlu Harcama Birimi veya Birimleri	38.79.02.76 - SAĞLIK YÜKSEKOKULU, 38.79.03.00 - SAĞLIK HİZMETLERİ MESLEK YÜKSEK OKULU, 38.79.04.00 - FEN BİLİMLERİ ENSTİTÜSÜ, 38.79.04.32 - FEN-EDEBİYAT FAKÜLTESİ, 38.79.04.43 - MÜHENDİSLİK FAKÜLTESİ, 38.79.04.67 - Tarım Bilimleri ve Teknolojileri Fakültesi, 38.79.05.01 - MESLEK YÜKSEKOKULU, 38.79.05.02 - BOZÜYÜK MESLEK YÜKSEK OKULU, 38.79.06.04 - SOSYAL BİLİMLER ENSTİTÜSÜ, 38.79.06.43 - İKTİSADİ VE İDARİ BİLİMLER FAKÜLTESİ.
<i>Bilimsel proje hazırlanması ile bilimsel toplantı ve etkinlik yapılması</i>	

Ekonomik Kod		Ödenek
01	Personel Giderleri	0,00
02	SGK Devlet Primi Giderleri	0,00
03	Mal ve Hizmet Alım Giderleri	682.000,00
04	Faiz Giderleri	0,00
05	Cari Transferler	0,00
06	Sermaye Giderleri	0,00
07	Sermaye Transferleri	0,00
08	Borç verme	0,00
Toplam Bütçe Kaynak İhtiyacı		682.000,00
Bütçe Dışı Kaynak	Döner Sermaye	0,00
	Diğer Yurt İçi	0,00
	Yurt Dışı	0,00
Toplam Bütçe Dışı Kaynak İhtiyacı		0,00
Toplam Kaynak İhtiyacı		682.000,00

FAALİYET MALİYETLERİ TABLOSU

İdare Adı	38.79 - BİLECİK ŞEYH EDEBALI ÜNİVERSİTESİ
Performans Hedefi	8 - Ulusal ve uluslararası yayın sayısını artırmak.
Faaliyet Adı	Ulusal ve uluslararası yayın sayısını artırmak.
Sorumlu Harcama Birimi veya Birimleri	38.79.09.01 - ÖZEL KALEM (REKTÖRLÜK)
<i>Konuyla ilgili uygun ortam ve imkanlar sağlamak.</i>	

Ekonomik Kod		Ödenek
01	Personel Giderleri	0,00
02	SGK Devlet Primi Giderleri	0,00
03	Mal ve Hizmet Alım Giderleri	32.000,00
04	Faiz Giderleri	0,00
05	Cari Transferler	0,00
06	Sermaye Giderleri	0,00
07	Sermaye Transferleri	0,00
08	Borç verme	0,00
Toplam Bütçe Kaynak İhtiyacı		32.000,00
Bütçe Dışı Kaynak	Döner Sermaye	0,00
	Diğer Yurt İçi	0,00
	Yurt Dışı	0,00
Toplam Bütçe Dışı Kaynak İhtiyacı		0,00
Toplam Kaynak İhtiyacı		32.000,00

FAALİYET MALİYETLERİ TABLOSU

İdare Adı	38.79 - BİLECİK ŞEYH EDEBALI ÜNİVERSİTESİ
Performans Hedefi	9 - Öğrencilerimize yönelik teknik, kültürel ve sosyal amaçlı faaliyetlerin düzenlenmesinin sağlanması.
Faaliyet Adı	Öğrencilerimize yönelik teknik, kültürel ve sosyal amaçlı faaliyetlerin düzenlenmesinin sağlanması.
Sorumlu Harcama Birimi veya Birimleri	38.79.09.07 - SAĞLIK, KÜLTÜR VE SPOR DAİRE BAŞKANLIĞI
<p><i>Eğitime katkı sağlamak amacıyla teknik gezilerin düzenlenmesi, öğrencilerimizin düzenlenen ulusal ve uluslararası bilimsel, kültürel ve sanatsal faaliyetlere katılımının sağlanması, engelli öğrencilerimizin sosyal ve fiziki ihtiyaç materyallerinin sağlanması, psikolojik danışmanlık ve rehberlik hizmetlerinin daha etkin kullanımlarının sağlanması, kayır dönemlerinde üniversite birimleriyle ilgili bilgilendirme toplantıları yapmak, öğrenci konseyi ve kulüpler eliyle yetenekli öğrencilerin tespit edilmesi.</i></p>	

Ekonomik Kod		Ödenek
01	Personel Giderleri	513.000,00
02	SGK Devlet Primi Giderleri	68.000,00
03	Mal ve Hizmet Alım Giderleri	150.000,00
04	Faiz Giderleri	0,00
05	Cari Transferler	0,00
06	Sermaye Giderleri	0,00
07	Sermaye Transferleri	0,00
08	Borç verme	0,00
Toplam Bütçe Kaynak İhtiyacı		731.000,00
Bütçe Dışı Kaynak	Döner Sermaye	0,00
	Diğer Yurt İçi	0,00
	Yurt Dışı	0,00
Toplam Bütçe Dışı Kaynak İhtiyacı		0,00
Toplam Kaynak İhtiyacı		731.000,00

FAALİYET MALİYETLERİ TABLOSU

İdare Adı	38.79 - BİLECİK ŞEYH EDEBALI ÜNİVERSİTESİ
Performans Hedefi	10 - Ulusal ve Uluslararası düzeyde yapılacak sempozyum, kongre, panel gibi etkinliklerin artırımının sağlanması.
Faaliyet Adı	Ulusal ve Uluslararası düzeyde yapılacak sempozyum, kongre, panel gibi etkinliklerin artırımının sağlanması.
Sorumlu Harcanın Birimi veya Birimleri	38.79.09.01 - ÖZEL KALEM (REKTÖRLÜK), 38.79.09.07 - SAĞLIK, KÜLTÜR VE SPOR DAİRE BAŞKANLIĞI
<i>Sempozyum, kongre panel gibi etkinliklerin düzenlenmesi.</i>	

Ekonomik Kod		Ödenek
01	Personel Giderleri	0,00
02	SGK Devlet Primi Giderleri	0,00
03	Mal ve Hizmet Alım Giderleri	336.000,00
04	Faiz Giderleri	0,00
05	Cari Transferler	0,00
06	Sermaye Giderleri	0,00
07	Sermaye Transferleri	0,00
08	Borç verme	0,00
Toplam Bütçe Kaynak İhtiyacı		336.000,00
Bütçe Dışı Kaynak	Döner Sermaye	0,00
	Diğer Yurt İçi	0,00
	Yurt Dışı	0,00
Toplam Bütçe Dışı Kaynak İhtiyacı		0,00
Toplam Kaynak İhtiyacı		336.000,00

FAALİYET MALİYETLERİ TABLOSU

İdare Adı	38.79 - BİLECİK ŞEYH EDEBALI ÜNİVERSİTESİ
Performans Hedefi	II - Tanınırlığı artırmak amacıyla basın ve yayın araçlarının daha etkin kullanımının sağlanması.
Faaliyet Adı	Tanıınırlığı artırmak amacıyla basın ve yayın araçlarının daha etkin kullanımının sağlanması.
Sorumlu Harcama Birimi veya Birimleri	38.79.09.01 - ÖZEL KALEM (REKTÖRLÜK)
<p><i>Tanıınıcı afiş broşür gibi materyaller hazırlanması yerel ve ulusal basında haber sayısının artırılması.</i></p>	

Ekonomik Kod		Ödenek
01	Personel Giderleri	0,00
02	SGK Devlet Primi Giderleri	0,00
03	Mal ve Hizmet Alım Giderleri	29.000,00
04	Faiz Giderleri	0,00
05	Cari Transferler	0,00
06	Sermaye Giderleri	0,00
07	Sermaye Transferleri	0,00
08	Borç verme	0,00
Toplam Bütçe Kaynak İhtiyacı		29.000,00
Bütçe Dışı Kaynak	Döner Sermaye	0,00
	Diğer Yurt İçi	0,00
	Yurt Dışı	0,00
Toplam Bütçe Dışı Kaynak İhtiyacı		0,00
Toplam Kaynak İhtiyacı		29.000,00

FAALİYET MALİYETLERİ TABLOSU

İdare Adı	38.79 - BİLECİK ŞEYH EDEBALI ÜNİVERSİTESİ
Performans Hedefi	12 - Üniversitemiz iç kontrol sisteminin kurulması konusunda çalışmalar yapılmasının sağlanması.
Faaliyet Adı	Üniversitemiz iç kontrol sisteminin kurulması konusunda çalışmalar yapılmasının sağlanması.
Sorumlu Harcama Birimi veya Birimleri	38.79.09.01 - ÖZEL KALEM (REKTÖRLÜK), 38.79.09.11 - STRATEJİ GELİŞTİRME DAİRE BAŞKANLIĞI
<i>Kamu iç kontrol standartları genel şartlarının gerçekleştirilmesi.</i>	

Ekonomik Kod		Ödenek
01	Personel Giderleri	7.000,00
02	SGK Devlet Primi Giderleri	2.000,00
03	Mal ve Hizmet Alım Giderleri	8.000,00
04	Faiz Giderleri	0,00
05	Cari Transferler	0,00
06	Sermaye Giderleri	0,00
07	Sermaye Transferleri	0,00
08	Borç verme	0,00
Toplam Bütçe Kaynak İhtiyacı		17.000,00
Bütçe Dışı Kaynak	Döner Sermaye	0,00
	Diğer Yurt İçi	0,00
	Yurt Dışı	0,00
Toplam Bütçe Dışı Kaynak İhtiyacı		0,00
Toplam Kaynak İhtiyacı		17.000,00

FAALİYET MALİYETLERİ TABLOSU

İdare Adı	38.79 - BİLECİK ŞEYH EDEBALI ÜNİVERSİTESİ
Performans Hedefi	13 - Yöneticilerin kurum kültürünün gelişiminin takip edilmesinin sağlanması.
Faaliyet Adı	Yöneticilerin kurum kültürünün gelişiminin takip edilmesinin sağlanması.
Sorumlu Harcama Birimi veya Birimleri	38.79.09.11 - STRATEJİ GELİŞTİRME DAİRE BAŞKANLIĞI
<i>Konuyla ilgili bilgilendirme eğitimlerinin gerçekleştirilmesi.</i>	

Ekonomik Kod		Ödenek
01	Personel Giderleri	0,00
02	SGK Devlet Primi Giderleri	0,00
03	Mal ve Hizmet Alım Giderleri	6.000,00
04	Faiz Giderleri	0,00
05	Cari Transferler	0,00
06	Sermaye Giderleri	0,00
07	Sermaye Transferleri	0,00
08	Borç verme	0,00
Toplam Bütçe Kaynak İhtiyacı		6.000,00
Bütçe Dışı Kaynak	Döner Sermaye	0,00
	Diğer Yurt İçi	0,00
	Yurt Dışı	0,00
Toplam Bütçe Dışı Kaynak İhtiyacı		0,00
Toplam Kaynak İhtiyacı		6.000,00

FAALİYET MALİYETLERİ TABLOSU

İdare Adı	38.79 - BİLECİK ŞEYH EDEBALI ÜNİVERSİTESİ
Performans Hedefi	14 - Üniversitemiz yatırımları içerisinde spor sektöründe yer alan ve projelendirilen yapım işlerinin inşaatlarını tamamlamak.
Faaliyet Adı	Üniversitemiz yatırımları içerisinde spor sektöründe yer alan ve projelendirilen yapım işlerinin inşaatlarını tamamlamak.
Sorumlu Harcama Birimi veya Birimleri	38.79.09.07 - SAĞLIK, KÜLTÜR VE SPOR DAİRE BAŞKANLIĞI
<p>2015 yılında yüzme havuzu yapım işine başlamak. 2016 yılında yüzme havuzu yapım işini tamamlamak.</p>	

Ekonomik Kod		Ödenek
01	Personel Giderleri	0,00
02	SGK Devlet Primi Giderleri	0,00
03	Mal ve Hizmet Alım Giderleri	0,00
04	Faiz Giderleri	0,00
05	Cari Transferler	0,00
06	Sermaye Giderleri	3.000.000,00
07	Sermaye Transferleri	0,00
08	Borç verme	0,00
Toplam Bütçe Kaynak İhtiyacı		3.000.000,00
Bütçe Dışı Kaynak	Döner Sermaye	0,00
	Diğer Yurt İçi	0,00
	Yurt Dışı	0,00
Toplam Bütçe Dışı Kaynak İhtiyacı		0,00
Toplam Kaynak İhtiyacı		3.000.000,00

FAALİYET MALİYETLERİ TABLOSU

İdare Adı	38.79 - BİLECİK ŞEYH EDEBALI ÜNİVERSİTESİ
Performans Hedefi	15 - Öğrencilerimize sunulan hizmet kalitesinin artırılması.
Faaliyet Adı	Öğrencilerimize sunulan hizmet kalitesinin artırılması.
Sorumlu Harcama Birimi veya Birimleri	38.79.09.07 - SAĞLIK, KÜLTÜR VE SPOR DAİRE BAŞKANLIĞI
<p><i>Beslenme hizmetlerine ilişkin memnuniyet anketinin yapılması, aile hekimliği ile öğrencilerimiz arasındaki koordinasyonun etkin biçimde sağlanması, sosyal çalışma uzmanları eliyle öğrencilerimizin ihtiyaçlarının tespitinin sağlanması, sportif faaliyetlere daha etkin katılımın sağlanabilmesini teminen üniversite sporları federasyonunun düzenlediği etkinliklerde yer alınması, açık ve kapalı spor tesislerinin kullanım zamanlarının üst düzeye çıkartılması.</i></p>	

Ekonomik Kod		Ödenek
01	Personel Giderleri	0,00
02	SGK Devlet Primi Giderleri	0,00
03	Mal ve Hizmet Alım Giderleri	1.835.000,00
04	Faiz Giderleri	0,00
05	Cari Transferler	0,00
06	Sermaye Giderleri	0,00
07	Sermaye Transferleri	0,00
08	Borç verme	0,00
Toplam Bütçe Kaynak İhtiyacı		1.835.000,00
Bütçe Dışı Kaynak	Döner Sermaye	0,00
	Diğer Yurt İçi	0,00
	Yurt Dışı	0,00
Toplam Bütçe Dışı Kaynak İhtiyacı		0,00
Toplam Kaynak İhtiyacı		1.835.000,00

FAALİYET MALİYETLERİ TABLOSU

İdare Adı	38.79 - BİLECİK ŞEYH EDEBALI ÜNİVERSİTESİ
Performans Hedefi	16 - İlimizdeki Kamu Sektörü ve Özel Sektör ile bilimsel, kültürel, sosyal amaçlı ortak projelerin geliştirilmesi, konferans, seminer gibi etkinlikler
Faaliyet Adı	İlimizdeki Kamu Sektörü ve Özel Sektör ile bilimsel, kültürel, sosyal amaçlı ortak projelerin geliştirilmesi, konferans, seminer gibi etkinlikler düzenlenmesinin sağlanması.
Sorumlu Harcama Birimi veya Birimleri	38.79.09.07 - SAĞLIK, KÜLTÜR VE SPOR DAİRE BAŞKANLIĞI
<i>Konuyla ilgili projeler hazırlanması ve etkinlikler düzenlenmesi.</i>	

Ekonomik Kod		Ödenek
01	Personel Giderleri	0,00
02	SGK Devlet Primi Giderleri	0,00
03	Mal ve Hizmet Alım Giderleri	24.000,00
04	Faiz Giderleri	0,00
05	Cari Transferler	0,00
06	Sermaye Giderleri	0,00
07	Sermaye Transferleri	0,00
08	Borç verme	0,00
Toplam Bütçe Kaynak İhtiyacı		24.000,00
Bütçe Dışı Kaynak	Döner Sermaye	0,00
	Diğer Yurt İçi	0,00
	Yurt Dışı	0,00
Toplam Bütçe Dışı Kaynak İhtiyacı		0,00
Toplam Kaynak İhtiyacı		24.000,00

Tablo 3

İDARE PERFORMANS TABLOSU

İdare Adı	2015									
	Açıklama	Bütçe İçi		Bütçe Dışı		Toplam				
		(TL)	PAY(%)	(TL)	PAY(%)	(TL)	PAY(%)			
38.79 - BİLECİK ŞEYH EDEBALI ÜNİVERSİTESİ										
PERFORMANS HEDEFİ										
1	Projelendirilen yapım işlerine başlamak ve tamamlamak	17.026.000,00	24,05	0,00		17.026.000,00	24,05			17.026.000,00
1	Projelendirilen yapım işlerine başlamak ve tamamlamak.	17.026.000,00	24,05	0,00		17.026.000,00	24,05			17.026.000,00
	Performans Hedefleri Maliyetleri Toplamı	70.785.000,00	100,00			70.785.000,00	100,00			70.785.000,00
	Genel Yönetim Giderleri									0,00
	Diğer İdarelere Transfer Edilecek Kaynaklar Toplamı									0,00
	GENEL TOPLAM	70.785.000,00	100,00	0,00	100,00	70.785.000,00	100,00	0,00	100,00	70.785.000,00

Tablo 3

İDARE PERFORMANS TABLOSU

İdare Adı	38.79 - BİLECİK ŞEYH EDEBALI ÜNİVERSİTESİ	2015							
		PERFORMANS HEDEFİ	Açıklama	Bütçe İçi		Bütçe Dışı		Toplam	
				(TL)	PAY(%)	(TL)	PAY(%)	(TL)	PAY(%)
2	Yapılması planlanan inşaatlara ait projelendirme çalışmalarını bitirmek.	100.000,00	0,14	0,00		100.000,00	0,14		
2	Yapılması planlanan inşaatlara ait projelendirme çalışmalarını bitirmek	100.000,00	0,14	0,00		100.000,00	0,14		
	Performans Hedefleri Maliyetleri Toplamı	70.785.000,00	100,00			70.785.000,00	100,00	0,00	0,00
	Genel Yönetim Giderleri							0,00	0,00
	Diğer İdarelere Transfer Edilecek Kaynaklar Toplamı							0,00	0,00
	GENEL TOPLAM	70.785.000,00	100,00	0,00	100,00	70.785.000,00	100,00	0,00	0,00

İDARE PERFORMANS TABLOSU

İdare Adı	2015											
	PERFORMANS HEDFİ	FAALİYET	Açıklama	Bütçe İçi		Bütçe Dışı		Toplam		PAY(%)	PAY(%)	PAY(%)
				(TL)	PAY(%)	(TL)	PAY(%)	(TL)	PAY(%)			
38.79 - BİLECİK ŞEYH EDEBALI ÜNİVERSİTESİ												
3		Mevcut ve yeni oluşturulacak birimlerin, mal/malzeme ve hizmet ihtiyaçları ile onarım ihtiyaçlarının sağlanması.		11.564.000,00	16,34	0,00		11.564.000,00	16,34			16,34
3		Mevcut ve yeni oluşturulacak birimlerin, mal/malzeme ve hizmet ihtiyaçları ile onarım ihtiyaçlarının sağlanması.		11.564.000,00	16,34	0,00		11.564.000,00	16,34			16,34
		Performans Hedefleri Maliyetleri Toplamı		70.785.000,00	100,00			70.785.000,00	100,00			100,00
		Genel Yönetim Giderleri										0,00
		Diğer İdarelere Transfer Edilecek Kaynaklar Toplamı										0,00
		GENEL TOPLAM		70.785.000,00	100,00	0,00	100,00	70.785.000,00	100,00			100,00

Tablo 3

İDARE PERFORMANS TABLOSU

İdare Adı	38.79 - BİLECİK ŞEYH EDEBALI ÜNİVERSİTESİ	2015						
		Açıklama	Bütçe İçi		Bütçe Dışı		Toplam	
			(TL)	PAY(%)	(TL)	PAY(%)	(TL)	PAY(%)
PERFORMAN	FAALİYET							
4	Bilişim teknolojileriyle ilgili sistem ve donanımların güçlendirilerek yeni teknolojilerin ilave edilmesi.	1.147.000,00	1,62	0,00		1.147.000,00	1,62	
4	Bilişim teknolojileriyle ilgili sistem ve donanımların güçlendirilerek yeni teknolojilerin ilave edilmesi.	1.147.000,00	1,62	0,00		1.147.000,00	1,62	
	Performans Hedefleri Maliyetleri Toplamı	70.785.000,00	100,00			70.785.000,00	100,00	
	Genel Yönetim Giderleri					0,00	0,00	
	Diğer İdarelere Transfer Edilecek Kaynaklar Toplamı					0,00	0,00	
	GENEL TOPLAM	70.785.000,00	100,00	0,00	100,00	70.785.000,00	100,00	

Tablo 3

İDARE PERFORMANS TABLOSU

İdare Adı	38.79 - BİLEÇİK ŞEYH EDEBALI ÜNİVERSİTESİ	2015					
		Bütçe İçi		Bütçe Dışı		Toplam	
		(TL)	PAY(%)	(TL)	PAY(%)	(TL)	PAY(%)
PERFORMANS HEDEFİ	FAALİYET	Açıklama					
5		73.000,00	0,10	0,00		73.000,00	0,10
		73.000,00	0,10	0,00		73.000,00	0,10
	5	70.785.000,00	100,00			70.785.000,00	100,00
		Performans Hedefleri Maliyetleri Toplamı					
		Genel Yönetim Giderleri					
		Diğer İdarelere Transfer Edilecek Kaynaklar Toplamı					
		70.785.000,00	100,00	0,00	100,00	70.785.000,00	100,00
		GENEL TOPLAM					

Tablo 3

İDARE PERFORMANS TABLOSU

İdare Adı	38.79 - BİLECİK ŞEYH EDEBALI ÜNİVERSİTESİ	2015						
		Açıklama	Bütçe İçi		Bütçe Dışı		Toplam	
			(TL)	PAY(%)	(TL)	PAY(%)	(TL)	PAY(%)
PERFORMAN S HEDEFİ	6	İnsan kaynakları planlaması yapılarak personel ihtiyacının giderilmesine yönelik çalışmalar yapmak.	34.183.000,00	48,29	0,00		34.183.000,00	48,29
	6	İnsan kaynakları planlaması yapılarak personel ihtiyacının giderilmesine yönelik çalışmalar yapmak.	34.183.000,00	48,29	0,00		34.183.000,00	48,29
		Performans Hedefleri Maliyetleri Toplamı	70.785.000,00	100,00			70.785.000,00	100,00
		Genel Yönetim Giderleri					0,00	0,00
		Diğer İdarelere Transfer Edilecek Kaynaklar Toplamı					0,00	0,00
		GENEL TOPLAM	70.785.000,00	100,00	0,00	100,00	70.785.000,00	100,00

Tablo 3

İDARE PERFORMANS TABLOSU

İdare Adı	38.79 - BİLECİK ŞEYH EDEBALI ÜNİVERSİTESİ	2015								
		PERFORMANS HEDEFİ	7	Açıklama	Bütçe İçi		Bütçe Dışı		Toplam	
					(TL)	PAY(%)	(TL)	PAY(%)	(TL)	PAY(%)
				Bilimsel projelerin hazırlanması ile ulusal ve uluslararası bilimsel toplantı, eğitim ve etkinliklere katılımın sağlanması.	682.000,00	0,96	0,00		682.000,00	0,96
			7	Bilimsel projelerin hazırlanması ile ulusal ve uluslararası bilimsel toplantı, eğitim ve etkinliklere katılım sağlanması.	682.000,00	0,96	0,00		682.000,00	0,96
				Performans Hedefleri Maliyetleri Toplamı	70.785.000,00	100,00			70.785.000,00	100,00
				Genel Yönetim Giderleri					0,00	0,00
				Diğer İdarelere Transfer Edilecek Kaynaklar Toplamı					0,00	0,00
				GENEL TOPLAM	70.785.000,00	100,00	0,00	100,00	70.785.000,00	100,00

Tablo 3

İDARE PERFORMANS TABLOSU

İdare Adı	2015									
	Açıklama	Bütçe İçi		Bütçe Dışı		Toplam				
		(TL)	PAY(%)	(TL)	PAY(%)	(TL)	PAY(%)			
38.79 - BİLECİK ŞEYH EDEBALI ÜNİVERSİTESİ										
PERFORMANS HEDEFİ										
8	Ulusal ve uluslararası yayın sayısını artırmak.	32.000,00	0,05	0,00		32.000,00	0,05			
8	Ulusal ve uluslararası yayın sayısını artırmak.	32.000,00	0,05	0,00		32.000,00	0,05			
	Performans Hedefleri Maliyetleri Toplamı	70.785.000,00	100,00			70.785.000,00	100,00			
	Genel Yönetim Giderleri									
	Diğer İdarelere Transfer Edilecek Kaynaklar Toplamı									
	GENEL TOPLAM	70.785.000,00	100,00	0,00	100,00	70.785.000,00	100,00			

Tablo 3

İDARE PERFORMANS TABLOSU

İdare Adı	2015									
	Açıklama	Bütçe İçi		Bütçe Dışı		Toplam				
		(TL)	PAY(%)	(TL)	PAY(%)	(TL)	PAY(%)			
PERFORMANS HEDEFİ										
9	Oğrencilerimize yönelik teknik, kültürel ve sosyal amaçlı faaliyetlerin düzenlenmesinin sağlanması.	731.000,00	1,03	0,00		731.000,00	1,03			
9	Oğrencilerimize yönelik teknik, kültürel ve sosyal amaçlı faaliyetlerin düzenlenmesinin sağlanması.	731.000,00	1,03	0,00		731.000,00	1,03			
	Performans Hedefleri Maliyetleri Toplamı	70.785.000,00	100,00			70.785.000,00	100,00			
	Genel Yönetim Giderleri									
	Diğer İdarelere Transfer Edilecek Kaynaklar Toplamı									
	GENEL TOPLAM	70.785.000,00	100,00	0,00	100,00	70.785.000,00	100,00	0,00	0,00	0,00

Tablo 3

İDARE PERFORMANS TABLOSU

İdare Adı	38.79 - BİLECİK ŞEYH EDEBALI ÜNİVERSİTESİ	2015						
		Açıklama	Bütçe İçi		Bütçe Dışı		Toplam	
			(TL)	PAY(%)	(TL)	PAY(%)	(TL)	PAY(%)
PERFORMANS HEDFİ								
10	Ulusal ve Uluslararası düzeyde yapılacak sempozyum, kongre, panel gibi etkinliklerin artırımının sağlanması.	336.000,00	0,47	0,00		336.000,00	0,47	
10	Ulusal ve Uluslararası düzeyde yapılacak sempozyum, kongre, panel gibi etkinliklerin artırımının sağlanması.	336.000,00	0,47	0,00		336.000,00	0,47	
	Performans Hedefleri Maliyetleri Toplamı	70.785.000,00	100,00			70.785.000,00	100,00	
	Genel Yönetim Giderleri					0,00	0,00	
	Diğer İdarelere Transfer Edilecek Kaynaklar Toplamı					0,00	0,00	
	GENEL TOPLAM	70.785.000,00	100,00	0,00	100,00	70.785.000,00	100,00	

İDARE PERFORMANS TABLOSU

İdare Adı	2015									
	S HEDEFİ	PERFORMAN	Açıklama	Bütçe İçi		Bütçe Dışı		Toplam		PAY(%)
				(TL)	PAY(%)	(TL)	PAY(%)	(TL)	PAY(%)	
38.79 - BİLECİK ŞEYH EDEBALI ÜNİVERSİTESİ										
11	11	FAALİYET	Tanınırlığı artırmak amacıyla basın ve yayın araçlarının daha etkin kullanımının sağlanması.	29.000,00	0,04	0,00		29.000,00	0,04	
			Tanınırlığı artırmak amacıyla basın ve yayın araçlarının daha etkin kullanımının sağlanması.	29.000,00	0,04	0,00		29.000,00	0,04	
			Performans Hedefleri Maliyetleri Toplamı	70.785.000,00	100,00			70.785.000,00	100,00	
			Genel Yönetim Giderleri					0,00	0,00	
			Diğer İdarelere Transfer Edilecek Kaynaklar Toplamı					0,00	0,00	
			GENEL TOPLAM	70.785.000,00	100,00	0,00	100,00	70.785.000,00	100,00	100,00

İDARE PERFORMANS TABLOSU

İdare Adı	38.79 - BİLECİK ŞEYH EDEBALI ÜNİVERSİTESİ	2015								
		PERFORMANS HEDEFİ	12	Açıklama	Bütçe İçi		Bütçe Dışı		Toplam	
					(TL)	PAY(%)	(TL)	PAY(%)	(TL)	PAY(%)
					17.000,00	0,02	0,00		17.000,00	0,02
			Üniversitemiz iç kontrol sisteminin kurulması konusunda çalışmalar yapılmasının sağlanması.		17.000,00	0,02	0,00		17.000,00	0,02
			12 Üniversitemiz iç kontrol sisteminin kurulması konusunda çalışmalar yapılmasının sağlanması.		70.785.000,00	100,00			70.785.000,00	100,00
			Performans Hedefleri Maliyetleri Toplamı						0,00	0,00
			Genel Yönetim Giderleri						0,00	0,00
			Diğer İdarelere Transfer Edilecek Kaynaklar Toplamı						0,00	0,00
			GENEL TOPLAM		70.785.000,00	100,00	0,00	100,00	70.785.000,00	100,00

İDARE PERFORMANS TABLOSU

İdare Adı	38.79 - BİLECİK ŞEYH EDEBALI ÜNİVERSİTESİ	2015								
		PERFORMANS HEDEFİ	13	Açıklama	Bütçe İçi		Bütçe Dışı		Toplam	
					(TL)	PAY(%)	(TL)	PAY(%)	(TL)	PAY(%)
					6.000,00	0,01	0,00		6.000,00	0,01
				Yöneticilerin kurum kültürünün gelişiminin takip edilmesinin sağlanması.	6.000,00	0,01	0,00		6.000,00	0,01
			13	Yöneticilerin kurum kültürünün gelişiminin takip edilmesinin sağlanması.	70.785.000,00	100,00			70.785.000,00	100,00
				Performans Hedefleri Maliyetleri Toplamı					0,00	0,00
				Genel Yönetim Giderleri					0,00	0,00
				Diğer İdarelere Transfer Edilecek Kaynaklar Toplamı					0,00	0,00
				GENEL TOPLAM	70.785.000,00	100,00	0,00	100,00	70.785.000,00	100,00

İDARE PERFORMANS TABLOSU

İdare Adı	38.79 - BİLECİK ŞEYH EDEBALI ÜNİVERSİTESİ	2015							
		PERFORMAN S HEDEFİ	FAALİYET	Bütçe İçi		Bütçe Dışı		Toplam	
				(TL)	PAY(%)	(TL)	PAY(%)	(TL)	PAY(%)
14	Üniversitemiz yatırımları içerisinde spor sektöründe yer alan ve projelendirilen yatırım işlerinin inşaatlarını tamamlamak.	3.000.000,00	4,24	0,00		3.000.000,00	4,24		
14	Üniversitemiz yatırımları içerisinde spor sektöründe yer alan ve projelendirilen yatırım işlerinin inşaatlarını tamamlamak.	3.000.000,00	4,24	0,00		3.000.000,00	4,24		
	Performans Hedefleri Maliyetleri Toplamı	70.785.000,00	100,00			70.785.000,00	100,00		
	Genel Yönetim Giderleri						0,00		
	Diğer İdarelere Transfer Edilecek Kaynaklar Toplamı						0,00		
	GENEL TOPLAM	70.785.000,00	100,00	0,00	100,00	70.785.000,00	100,00		

İDARE PERFORMANS TABLOSU

İdare Adı	38.79 - BİLECİK ŞEYH EDEBALI ÜNİVERSİTESİ	2015								
		PERFORMANS HEDEFİ	15	Açıklama	Bütçe İçi		Bütçe Dışı		Toplam	
					(TL)	PAY(%)	(TL)	PAY(%)	(TL)	PAY(%)
					1.835.000,00	2,59	0,00		1.835.000,00	2,59
				Öğrencilerimize sunulan hizmet kalitesinin artırılması.	1.835.000,00	2,59	0,00		1.835.000,00	2,59
				15 Öğrencilerimize sunulan hizmet kalitesinin artırılması.	70.785.000,00	100,00			70.785.000,00	100,00
				Performans Hedefleri Maliyetleri Toplamı					0,00	0,00
				Genel Yönetim Giderleri					0,00	0,00
				Diğer İdarelere Transfer Edilecek Kaynaklar Toplamı					0,00	0,00
				GENEL TOPLAM	70.785.000,00	100,00	0,00	100,00	70.785.000,00	100,00

İDARE PERFORMANS TABLOSU

İdare Adı	2015									
	S HEDEFİ	16	Açıklama	Bütçe İçi		Bütçe Dışı		Toplam		PAY(%)
				(TL)	PAY(%)	(TL)	PAY(%)	(TL)	PAY(%)	
38.79 - BİLECİK ŞEYH EDEBALI ÜNİVERSİTESİ										
PERFORMAN	FAALİYET		İlimizdeki Kamu Sektörü ve Özel Sektör ile bilimsel, kültürel, sosyal amaçlı ortak projelerin geliştirilmesi, konferans, seminer gibi etkinlikler düzenlenmesinin sağlanması.	24.000,00	0,03	0,00		24.000,00		0,03
	16		İlimizdeki Kamu Sektörü ve Özel Sektör ile bilimsel, kültürel, sosyal amaçlı ortak projelerin geliştirilmesi, konferans, seminer gibi etkinlikler düzenlenmesinin sağlanması.	24.000,00	0,03	0,00		24.000,00		0,03
			Performans Hedefleri Maliyetleri Toplamı	70.785.000,00	100,00			70.785.000,00		100,00
			Genel Yönetim Giderleri					0,00		0,00
			Diğer İdarelere Transfer Edilecek Kaynaklar Toplamı					0,00		0,00
			GENEL TOPLAM	70.785.000,00	100,00	0,00	100,00	70.785.000,00	100,00	100,00

TOPLAM KAYNAK İHTİYACI TABLOSU

İdare Adı		38.79 - BİLECİK ŞEYH EDEBALI ÜNİVERSİTESİ				
Bütçe Kaynak İhtiyacı	Ekonomik Kodlar (I.Düzye)	FALİYET TOPLAMI	GENEL YÖNETİM GİDERLERİ TOPLAMI	DİĞER İDARELERE TRANSFER EDİLECEK KAYNAKLAR TOPLAMI	GENEL TOPLAM	
	BÜTÇE KAYNAK İHTİYACI	01	Personel Giderleri	29.569.000,00	0,00	0,00
02		SGK Devlet Primi Giderleri	4.488.000,00	0,00	0,00	4.488.000,00
03		Mal ve Hizmet Alım Giderleri	11.717.000,00	0,00	0,00	11.717.000,00
04		Faiz Giderleri	0,00	0,00	0,00	0,00
05		Cari Transferler	1.011.000,00	0,00	0,00	1.011.000,00
06		Sermaye Giderleri	24.000.000,00	0,00	0,00	24.000.000,00
07		Sermaye Transferleri	0,00	0,00	0,00	0,00
08		Borç verme	0,00	0,00	0,00	0,00
09		Yedek Ödenek	0,00	0,00	0,00	0,00
Bütçe Ödeneği Toplamı		70.785.000,00	0,00	0,00	70.785.000,00	
BÜTÇE DIŞI KAYNAK		Doner Sermaye		0,00	0,00	
	Diğer Yurt İçi Kaynaklar		0,00	0,00		0,00
	Yurt Dışı Kaynaklar		0,00	0,00		0,00
	Toplam Bütçe Dışı Kaynak İhtiyacı		0,00	0,00		0,00
Toplam Kaynak İhtiyacı		70.785.000,00	0,00	0,00	70.785.000,00	

FAALİYETLERDEN SORUMLU HARCAMA BİRİMLERİNE İLİŞKİN TABLO

İdare Adı		38.79 - BİLECİK ŞEYH EDEBALI ÜNİVERSİTESİ	
PERFORMANS HEDEFİ	FAALİYETLER	SORUMLU BİRİMLER	
Projelendirilen yapım işlerine başlamak ve tamamlamak	Projelendirilen yapım işlerine başlamak ve tamamlamak.	YAPI İŞLERİ VE TEKNİK DAİRE BAŞKANLIĞI	
Yapılması planlanan inşaatlara ait projelendirme çalışmalarını bitirmek.	Yapılması planlanan inşaatlara ait projelendirme çalışmalarını bitirmek	YAPI İŞLERİ VE TEKNİK DAİRE BAŞKANLIĞI	
Mevcut ve yeni oluşturulacak birimlerin, mal/malzeme ve hizmet ihtiyaçları ile onarım ihtiyaçlarının sağlanması.	Mevcut ve yeni oluşturulacak birimlerin, mal/malzeme ve hizmet ihtiyaçları ile onarım ihtiyaçlarının sağlanması.	SAĞLIK YÜKSEKOKULU SAĞLIK HİZMETLERİ MESLEK YÜKSEK OKULU FEN BİLİMLERİ ENSTİTÜSÜ FEN-EDEBİYAT FAKÜLTESİ MÜHENDİSLİK FAKÜLTESİ Tarım Bilimleri ve Teknolojileri Fakültesi MESLEK YÜKSEKOKULU BOZÜYÜK MESLEK YÜKSEK OKULU SOSYAL BİLİMLER ENSTİTÜSÜ İKTİSADİ VE İDARİ BİLİMLER FAKÜLTESİ Güzel Sanatlar ve Tasarım Fakültesi İslami İlimler Fakültesi Uygulamalı Bilimler Yüksekokulu GÖLPAZARI MESLEK YÜKSEKOKULU OSMANELİ MESLEK YÜKSEKOKULU PAZARYERİ MESLEK YÜKSEKOKULU SÖĞÜT MESLEK YÜKSEKOKULU ÖZEL KALEM (REKTÖRLÜK) ÖZEL KALEM (GENEL SEKRETERLİK) İDARİ VE MALİ İŞLER DAİRE BAŞKANLIĞI PERSONEL DAİRE BAŞKANLIĞI KÜTÜPHANE VE DOKÜMANTASYON DAİRE BAŞKANLIĞI SAĞLIK, KÜLTÜR VE SPOR DAİRE BAŞKANLIĞI BİLGİ İŞLEM DAİRE BAŞKANLIĞI YAPI İŞLERİ VE TEKNİK DAİRE BAŞKANLIĞI ÖĞRENCİ İŞLERİ DAİRE BAŞKANLIĞI STRATEJİ GELİŞTİRME DAİRE BAŞKANLIĞI HUKUK MÜŞAVİRLİĞİ	
Bilişim teknolojileriyle ilgili sistem ve donanımların güçlendirilerek yeni teknolojilerin ilave edilmesi.			

İdare Adı		38.79 - BİLECİK ŞEYH EDEBALI ÜNİVERSİTESİ
PERFORMANS HEDEFİ	FAALİYETLER	SORUMLU BİRİMLER
	Bilişim teknolojileriyle ilgili sistem ve donanımların güçlendirilerek yeni teknolojilerin ilave edilmesi.	PERSONEL DAİRE BAŞKANLIĞI BİLGİ İŞLEM DAİRE BAŞKANLIĞI YAPI İŞLERİ VE TEKNİK DAİRE BAŞKANLIĞI ÖĞRENCİ İŞLERİ DAİRE BAŞKANLIĞI
Kırsıer ve mesleki genişim ne yapınan işleki verimliliği artırmaya yönelik çalışmalar	Kırsıer ve mesleki genişim ne yapınan işleki verimliliği artırmaya yönelik çalışmalar	ÖZEL KALEM (GENEL SEKRETERLİK) İDARİ VE MALİ İŞLER DAİRE BAŞKANLIĞI PERSONEL DAİRE BAŞKANLIĞI KÜTÜPHANE VE DOKÜMANTASYON DAİRE BAŞKANLIĞI SAĞLIK, KÜLTÜR VE SPOR DAİRE BAŞKANLIĞI YAPI İŞLERİ VE TEKNİK DAİRE BAŞKANLIĞI ÖĞRENCİ İŞLERİ DAİRE BAŞKANLIĞI
İnsan kaynakları planlaması yapılarak personel ihtiyacının giderilmesine yönelik çalışmalar yapmak.	İnsan kaynakları planlaması yapılarak personel ihtiyacının giderilmesine yönelik çalışmalar yapmak.	SAĞLIK YÜKSEKOKULU SAĞLIK HİZMETLERİ MESLEK YÜKSEK OKULU FEN BİLİMLERİ ENSTİTÜSÜ FEN-EDEBİYAT FAKÜLTESİ MÜHENDİSLİK FAKÜLTESİ Tarım Bilimleri ve Teknolojileri Fakültesi MESLEK YÜKSEKOKULU BOZÜYÜK MESLEK YÜKSEK OKULU SOSYAL BİLİMLER ENSTİTÜSÜ İKTİSADİ VE İDARİ BİLİMLER FAKÜLTESİ Güzel Sanatlar ve Tasarım Fakültesi İslami İlimler Fakültesi Uygulamalı Bilimler Yüksekokulu GÖLPAZARI MESLEK YÜKSEKOKULU OSMANELİ MESLEK YÜKSEKOKULU PAZARYERİ MESLEK YÜKSEKOKULU SÖĞÜT MESLEK YÜKSEKOKULU ÖZEL KALEM (REKTÖRLÜK) ÖZEL KALEM (GENEL SEKRETERLİK) İDARİ VE MALİ İŞLER DAİRE BAŞKANLIĞI PERSONEL DAİRE BAŞKANLIĞI KÜTÜPHANE VE DOKÜMANTASYON DAİRE BAŞKANLIĞI SAĞLIK, KÜLTÜR VE SPOR DAİRE BAŞKANLIĞI BİLGİ İŞLEM DAİRE BAŞKANLIĞI YAPI İŞLERİ VE TEKNİK DAİRE BAŞKANLIĞI ÖĞRENCİ İŞLERİ DAİRE BAŞKANLIĞI

İdare Adı		38.79 - BİLECİK ŞEYH EDEBALI ÜNİVERSİTESİ
PERFORMANS HEDEFİ	FAALİYETLER	SORUMLU BİRİMLER
		STRATEJİ GELİŞTİRME DAİRE BAŞKANLIĞI
		HUKUK MÜŞAVİRLİĞİ
Bilimsel projelerin hazırlanması ile ulusal ve uluslararası bilimsel toplantı, eğitim ve etkinliklere katılımın sağlanması.	Bilimsel projelerin hazırlanması ile ulusal ve uluslararası bilimsel toplantı, eğitim ve etkinliklere katılımın sağlanması.	
		SAĞLIK YÜKSEKOKULU
		SAĞLIK HİZMETLERİ MESLEK YÜKSEK OKULU
		FEN BİLİMLERİ ENSTİTÜSÜ
		FEN-EDEBİYAT FAKÜLTESİ
		MÜHENDİSLİK FAKÜLTESİ
		Tarım Bilimleri ve Teknolojileri Fakültesi
		MESLEK YÜKSEKOKULU
		BOZÜYÜK MESLEK YÜKSEK OKULU
		SOSYAL BİLİMLER ENSTİTÜSÜ
		İKTİSADİ VE İDARİ BİLİMLER FAKÜLTESİ
		Güzel Sanatlar ve Tasarım Fakültesi
		İslami İlimler Fakültesi
		Uygulamalı Bilimler Yüksekokulu
		GÖLPAZARI MESLEK YÜKSEKOKULU
		OSMANELİ MESLEK YÜKSEKOKULU
		PAZARYERİ MESLEK YÜKSEKOKULU
		SÖĞÜT MESLEK YÜKSEKOKULU
		ÖZEL KALEM (REKTÖRLÜK)
Ulusal ve uluslararası yayın sayısını artırmak.	Ulusal ve uluslararası yayın sayısını artırmak.	
		ÖZEL KALEM (REKTÖRLÜK)
Öğrencilerimize yönelik teknik, kültürel ve sosyal amaçlı faaliyetlerin düzenlenmesinin sağlanması.	Öğrencilerimize yönelik teknik, kültürel ve sosyal amaçlı faaliyetlerin düzenlenmesinin sağlanması.	
		SAĞLIK, KÜLTÜR VE SPOR DAİRE BAŞKANLIĞI
Ulusal ve Uluslararası düzeyde yapılacak sempozyum, kongre, panel gibi etkinliklerin artırımının sağlanması.	Ulusal ve Uluslararası düzeyde yapılacak sempozyum, kongre, panel gibi etkinliklerin artırımının sağlanması.	
		ÖZEL KALEM (REKTÖRLÜK)
		SAĞLIK, KÜLTÜR VE SPOR DAİRE BAŞKANLIĞI
Tanınırını artırmak amacıyla basın ve yayın araçlarının daha etkin kullanımının sağlanması.	Tanınırını artırmak amacıyla basın ve yayın araçlarının daha etkin kullanımının sağlanması.	
		ÖZEL KALEM (REKTÖRLÜK)
Üniversitemiz iç kontrol sistemini kurulumu konusunda çalışmalar yapılmasının sağlanması.	Üniversitemiz iç kontrol sistemini kurulumu konusunda çalışmalar yapılmasının sağlanması.	
		ÖZEL KALEM (REKTÖRLÜK)
		STRATEJİ GELİŞTİRME DAİRE BAŞKANLIĞI

İdare Adı		38.79 - BİLECİK ŞEYH EDEBALI ÜNİVERSİTESİ
PERFORMANS HEDEFİ	FAALİYETLER	SORUMLU BİRİMLER
Yöneticilerin kurum kültürünün gelişiminin takip edilmesini sağlanması.	Yöneticilerin kurum kültürünün gelişiminin takip edilmesini sağlanması.	STRATEJİ GELİŞTİRME DAİRE BAŞKANLIĞI
Üniversitemiz yatırımları içerisinde spor sektöründe yer alan ve projelendirilen yapım işlerinin inşaatlarını tamamlamak.	Üniversitemiz yatırımları içerisinde spor sektöründe yer alan ve projelendirilen yapım işlerinin inşaatlarını tamamlamak.	SAĞLIK, KÜLTÜR VE SPOR DAİRE BAŞKANLIĞI
Öğrencilerimize sunulan hizmet kalitesinin artırılması.	Öğrencilerimize sunulan hizmet kalitesinin artırılması.	SAĞLIK, KÜLTÜR VE SPOR DAİRE BAŞKANLIĞI
İlimizdeki Kamu Sektörü ve Özel Sektör ile bilimsel, kültürel, sosyal amaçlı ortak projelerin geliştirilmesi, konferans, seminer gibi etkinlikler düzenlenmesinin sağlanması.	İlimizdeki Kamu Sektörü ve Özel Sektör ile bilimsel, kültürel, sosyal amaçlı ortak projelerin geliştirilmesi, konferans, seminer gibi etkinlikler düzenlenmesinin sağlanması.	SAĞLIK, KÜLTÜR VE SPOR DAİRE BAŞKANLIĞI