

# 2020 YILI BİRİM ÖZ DEĞERLENDİRME RAPORU

## TIBBİ DOKÜMANTASYON VE SEKRETERLİK BÖLÜMÜ

### A. KALİTE GÜVENCESİ SİSTEMİ

#### 1. Misyon ve Stratejik Amaçlar

– Misyon

Bilecik Şeyh Edebali Üniversitesi Osmaneli Meslek Yüksekokulu'nun misyonu; Evrensel nitelikte bilgi ve teknolojiyi üreten araştırmacı, sorgulayıcı, çözümleyici, paylaşıcı ve hayata dönüştürücü düşünce yapısında, toplumun yaşam boyu eğitim ve gelişme sürecine katkıda bulunmayı görev bilen, değişen dünya koşullarında topluma liderlik yapabilecek, mesleki açıdan yetkin, insani ve toplumsal değerlere saygılı bireyler yetiştirmektir

– Vizyon

Bilecik Şeyh Edebali Üniversitesi Osmaneli Meslek Yüksekokulu'nun vizyonu; Eğitim, öğretim ve araştırma kalitesi ile üst düzey eğitimi veren, ilçemiz ve bölgemiz başta olmak üzere ülkemizin sorunlarını çözümleyici faaliyetleri ve topluma hizmeti ile ulusal ve uluslar arası düzeyde saygın ve lider olan, Mesleki eğitim alanında ulusal ve uluslar arası boyutlarda örnek bir kurum olmaktır.

– Birimin stratejik plandaki hedefleri

Stratejik plandaki hedefler birimimizin web sayfasında yer almaktadır.

– İzleme ve değerlendirme şekli

İzleme ve değerlendirme şekli birimimizin web sayfasında yer almaktadır.

#### **Kanıt Belgeler A.1:**

**A.1.3.**<http://w3.bilecik.edu.tr/osmaneli/fakultemiz/stratejik-planimizda-birimimizin-sorumlulugu/>

**A.1.4.** <http://w3.bilecik.edu.tr/osmaneli/fakultemiz/stratejik-plan-izleme-ve-degerlendirme/>

## 2. İç Kalite Güvencesi

<b>BİRİM ADI : OSMANELİ MESLEK YÜKSEKOKULU</b>		
<b>PROGRAM : Tıbbi Dokümantasyon ve Sekreterlik</b>		
<b>Kalite Komisyonu Üyeleri</b>		
	<b>ADI SOYADI</b>	<b>ÜNVANI</b>
Eğitim Öğretim Sorumlusu	Öğr.Gör. Kamil GÜNEŞ	Öğr.Görevlisi
Araştırma.Geliştirme ve Toplumsal Katkı Sorumlusu	Öğr.Gör. Semih BAŞ	Öğr.Görevlisi
Yönetim Sistemleri Sorumlusu	Öğr.Gör. Kamil GÜNEŞ	Öğr.Görevlisi
Stratejik Plan ve Performans Göstergeleri Sorumlusu	Öğr.Gör. Semih BAŞ	Öğr.Görevlisi
Anket Hazırlama ve Değerlendirme Sorumlusu	Öğr.Gör. Semih BAŞ	Öğr.Görevlisi
Akademik Veri İzleme ve Değerlendirme Sorumlusu	Öğr.Gör. Kamil GÜNEŞ	Öğr.Görevlisi

### **Kanıt Belgeler A.2:**

Birim kalite dosyasının içinde mevcuttur.

### **3. Paydaş Katılımı**

#### **3.1.İç paydaş listesi**

Akademik Personel
İdari Personel
Öğrenciler

#### **3.2.Dış paydaş listesi**

Osmaneli İlçe Hastanesi
Bilecik İl Sağlık Müdürlüğü

### **Kanıt Belgeler A.3:**

#### **3.3.İç paydaşlarla yapılan toplantılar**

Tüm iç paydaşlarla eğitimi yılının başında, ortasında ve sonunda toplantılar yapılmaktadır.

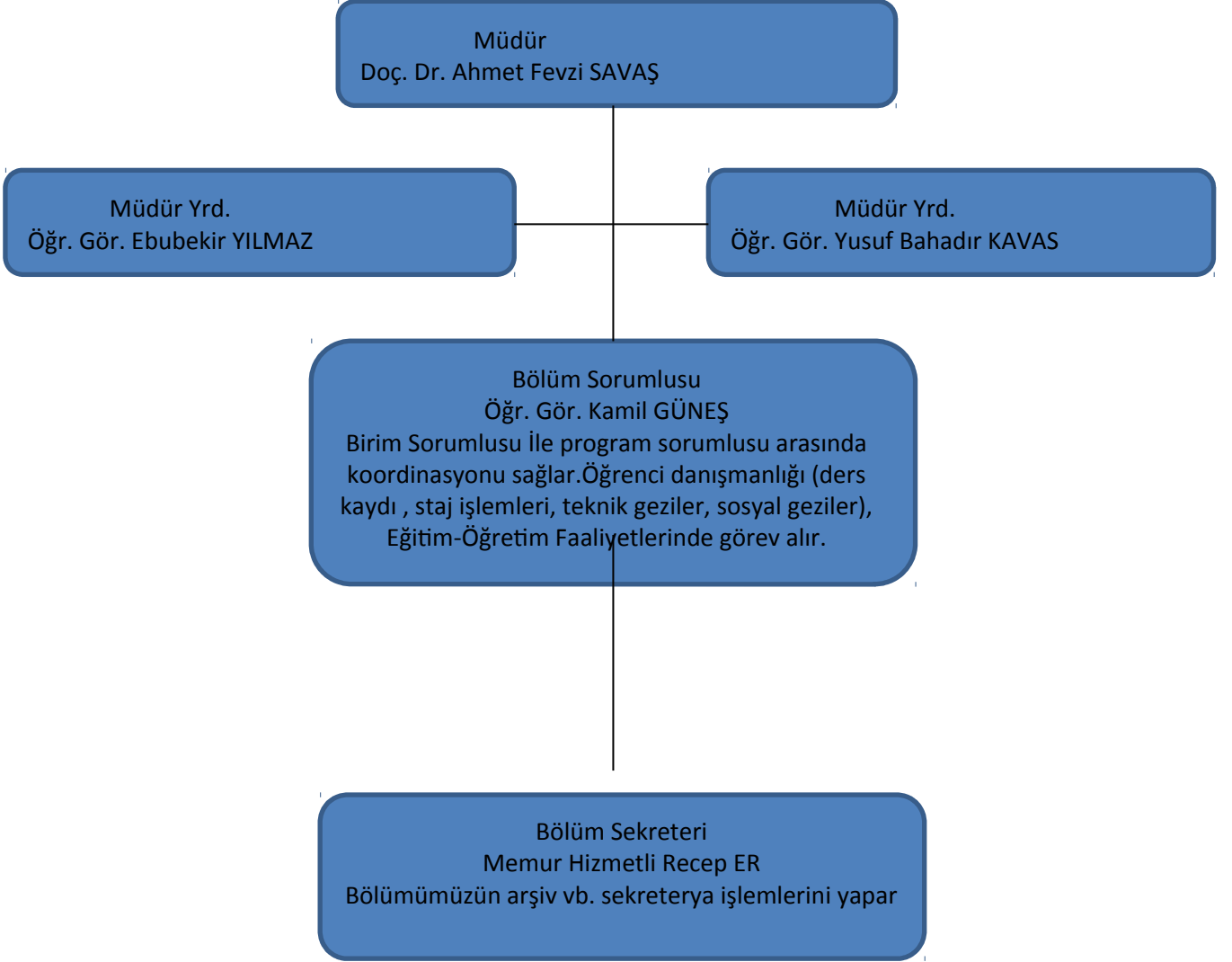
İlgili dökümanlar Kalite Dosyasında bulunmaktadır.

#### **3.4.Dış paydaşlarla yapılan toplantılar**

Pandemi dolayısıyla 2020 yılında dış paydaşlarla toplantı yapılamamıştır.

## B. YÖNETİM SİSTEMİ

### 1.Yönetim ve İdari Birimlerin Yapısı



- Yetki ve sorumluluklar

Birim yetki görev ve sorumluluklarını gösteren şema birim web sayfası/hakkımızda/yetki görev ve sorumluluklar segmesi altında mevcuttur.

#### **Kanıt Belgeler E.1:**

E1.1 <http://w3.bilecik.edu.tr/osmaneli/fakultemiz/orgut-yapisi/>

E1.2 <http://w3.bilecik.edu.tr/osmaneli/fakultemiz/yetki-gorev-ve-sorumluluklar/>

### 2. Kaynakların Yönetimi

- Memnuniyet anketleri

2020 yılında pandemi nedeniyle memnuniyet anketleri yapılamamıştır.

### 3. Bilgi yönetim sistemi

- Bir yıl içerisinde tanzim edilen birim raporları

Bölüm faaliyet raporları her yıl düzenli olarak güncellenmekte ve web sayfasında yayınlanmaktadır.

- Birimde kullanılan yazılımlar

Tıbbi Dokümantasyon ve Sekreterlik	On Parmak Klavye Teknikleri
------------------------------------	-----------------------------

#### **Kanıt Belgeler E.3:**

E3.1 <http://w3.bilecik.edu.tr/strateji/wp-content/uploads/sites/53/2020/03/2019-Faaliyet-Raporu-s%C4%B1k%C4%B1%C5%9Ft%C4%B1r%C4%B1ld%C4%B1.pdf>

### C- SONUÇ VE DEĞERLENDİRME

#### **Güçlü Yönler**

Kurumun kalite güvencesi alanında güçlü yönleri aşağıda listelenmektedir.

- Kalite komisyonlarının ve kalite koordinatörlüğünün kurulmuş olması
- Kalite politikasının oluşturulması, iç iletişime taşınması ve tüm birimlerin bu politikanın varlığından haberdar olması
- Kurumda misyon, vizyon tanımının yapılmış olması, organizasyon şemaları, iş akış süreçleri ile yetki, görev ve sorumlulukların tanımlarının tüm birimler bazında hazırlanmış olması
- Tüm süreçlerde kalite güvence sisteminin oluşturulması için komisyonların kurulmuş olması

#### **Geliştirmeye Açık Yönler**

Kurumun kalite güvencesi alanında geliştirmeye açık yönleri aşağıda listelenmektedir.

- Akademik personelin katılımıyla düzenli olarak toplanan birim kalite komisyonlarına ilgili birimin idari personeli (birim sekreterleri hariç) ile öğrencilerinin henüz dâhil edilmemiş olması
- Dış paydaşların katılımıyla yapılan çalıştayların sürekli olarak yapılmaması ve kalite güvence sürecine henüz entegre edilmemiş olması
- Bölüm danışma kurulunun bulunmaması
- Mezunlar ve kariyer merkezi koordinatörlüğünün kurulmuş olması ancak mezun verilerinin ve mezunlarla ilişkilerin düzenli olarak gerçekleştirilmiyor olması
- Kalite kültürünün akademik ve özellikle idari personel tarafından içselleştirilmemiş olması; öğrenciler tarafından ise bilinmiyor olması

### **3. Eğitim ve Öğretim**

#### **Güçlü Yönler**

Kurumun eğitim-öğretim alanında güçlü yönleri aşağıda listelenmektedir.

- Öğrenciler tarafından tam zamanlı akademik kadronun uzmanlık alanlarında güçlü, öğrencilerin gelişimine önem veren ve erişebilir olarak tanımlanması
- Danışmanlık sisteminin akademik kadro tarafından benimsenmesi ve öğrenciler tarafından etkin bir şekilde kullanılıyor olması;
- Öğrenci kabullerinin ve mezuniyet koşullarının açık ve tutarlı bir şekilde belirlenmiş olması;
- Öğrencilere uygulanan kısa sınav, ödev ve projelerin ders geçme notuna dahil edilebiliyor olması;
- Erasmus değişim programının, Uluslararası İlişkiler Koordinatörlüğü ile işbirliği içinde, bölüm bazında koordinatörlükler tarafından güçlü bir destek mekanizması ile işletiliyor olması.

#### **Geliştirmeye Açık Yönler**

Kurumun eğitim ve öğretim alanında geliştirmeye açık yönleri aşağıda listelenmektedir.

- Programların tasarımında eksikliklerin bulunması, izleme ve değerlendirme çalışmalarının yapılmamış olması

- Öğretim elemanlarının öğretim becerilerinin ve yetkinliklerinin geliştirilmesi ile ilgili, tanımlanmış bir çalışmanın bulunmaması
- Derslerin öğrenme çıktıları tanımlanmış olmakla birlikte bu kazanımların edinildiğine dair herhangi bir değerlendirme yapılmadığı gibi ders bazında öğrenci değerlendirme sistemi bulunmaması;
- Erasmus değişim programına giden öğrenci ile, bu programa dahil olan akademik ve idari personelin deneyimlerinin tanımlanmış bir süreç ile iç paydaşlara aktarılmaması
- Çift anadal ve yan dal fırsatlarının öğrenciler tarafından yeterince bilinmiyor olması.
- Yeni öğrenci oryantasyon programları yapılmakla birlikte öğrencilerin yeterince sürece hakim olmaları sağlanamamakta;

#### **4. Araştırma ve Geliştirme**

##### **Güçlü Yönler**

Kurumun araştırma ve geliştirme alanında güçlü yönleri aşağıda listelenmektedir.

- Araştırma çerçevesinde yapılan stratejik ortaklıklarımız (kamu veya özel sektör) bulunmakta;
- Öğrencilerimize ve akademik, idari personelimize belli aralıklarla eğitimler verilmekte;

##### **Geliştirmeye Açık Yönler**

- Kütüphanenin fiziki imkanları olumlu değerlendirilmekle birlikte hem akademik kadro hem de öğrenciler tarafından kaynaklar ve özellikle veri tabanlarının yetersiz bulunması
- Eğitim faaliyetlerinin belirli aralıklarla raporlanmasına rağmen geri besleme mekanizmasının bulunmaması

#### **5. Yönetim Sistemi**

##### **Güçlü Yönler**

Kurumun yönetim sistemi alanında güçlü yönleri aşağıda listelenmektedir.

- Temel görevlerine ek olarak çeşitli idari sorumluluğu eş zamanlı üstelenmiş olan, kurum aidiyet duygusu yüksek akademik ve idari kadro

- Katılımcı bir yönetim anlayışının benimsenmiş olması;

### **Geliştirmeye Açık Yönler**

Kurumun araştırma ve geliştirme alanında geliştirmeye açık yönleri aşağıda listelenmektedir

- Akademik personelin birden fazla idari görev üstlenmesi ve bu tasarrufun hem eğitim (ör: öğrenciler tarafından erişebilirlik) hem de araştırma performansını olumsuz yönde etkilemesi;
- Akademik kadronun eğitim, araştırma ve topluma katkı faaliyetlerinin ödüllendirilmesi ile ilgili tanımlı bir uygulamanın bulunmaması;
- İdari kadronun motivasyonunu artırmak amacıyla ödüllendirme mekanizmasının olmaması;
- Farklı ihtiyaçlara yönelik yazılımlar bulunmakla birlikte bunları bütünleştirecek bir ara yüzün bulunmaması
- Erasmus değişim programından daha çok sayıda personelin yararlanması için ziyaretlerin 5 günle sınırlandırılması, uluslararası araştırma faaliyetlerini pekiştirmek açısından yeterli olmaması;

### **D- KANITLAR**

Bölüm kalite güvencesi sistemi, eğitim ve öğretim, araştırma ve geliştirme, toplumsal katkı ve yönetim sistemi süreçlerindeki faaliyetlerine ait toplantı tutanağı, raporlar vb. tüm dokümanları hem fiziki hem elektronik (CD, flash bellek, vb.) ortamda kalite odalarında muhafaza edilmekte, saha ziyaretleri esnasında sunulabilecektir.