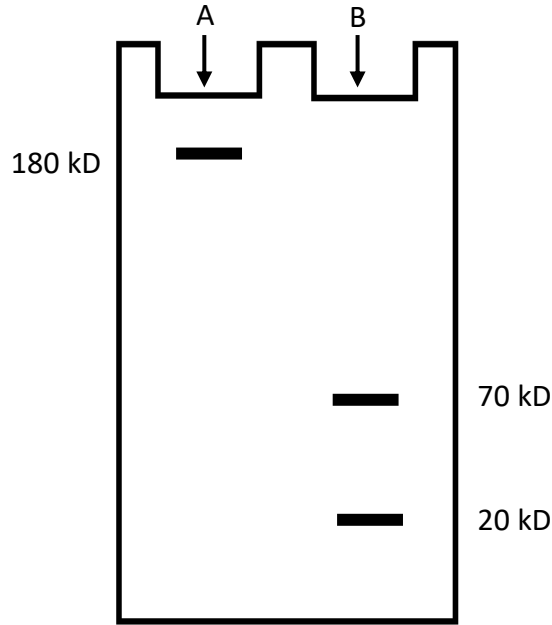


- 2) Aşağıda bir SDS-PAGE diyagramı bulunmaktadır. İndirgeyici ajanlar bulunan ve bulunmayan iki koşul altında bir antikor numunesi hazırlanmıştır. Aşağıdaki soruları cevaplamak için diyagramı kullanınız. (25p)



- a) SDS-PAGE’de indirgeyici edici ajan olarak hangi kimyasal kullanılmıştır ve hangi numune bu kimyasal ile muamele edilmiştir, cevabınızı açıklayınız.
b) Bu proteinde hangi bağlar bulunmaktadı?
c) Bu protein kuaterner yapıya sahip midir, açıklayınız.
- 3) *Myc* geni, bir transkripsiyon faktörü olan *myc* proteinini kodlar. *Myc* transkripsiyon faktörü, hücre döngüsü ilerlemesinde, apoptozda ve hücrel transformasyonda yer alan birçok genin yukarı regülasyonuna yol açarak hücre sayısının artmasına ve dolayısıyla kansere yol açar.

Elinizde *myc* geni ekspresyonunun arttığını düşündüğünüz bir kolon kanseri hücre hattı ve bir de sağlıklı bir hücre hattınız (kontrol grubu) var. Bu iki hücre hattında da bu genin transkripsiyonel ve translasyonel düzeyde ifadesini incelemek istiyorsunuz. Bu amaca yönelik nasıl bir deney tasarımı yaparsınız ve hangi protokolleri kullanırsınız, açıklayınız. (50p)