

2020 YILI BİRİM ÖZ DEĞERLENDİRME RAPORU

(Gölpazarı Meslek Yüksekokulu – Büro Yönetimi ve Yönetici Asistanlığı Bölümü)

A. KALİTE GÜVENCESİ SİSTEMİ

1. Misyon ve Stratejik Amaçlar

Misyon

Büro Yönetimi ve Yönetici Asistanlığı Programının misyonu; çağdaş, bilimsel düşünebilen, toplumun gelişmesine katkıda bulunabilecek, yaratıcı insanlar yetiştirmektir. Bu misyonu gerçekleştirmek için, iş dünyasının gereksinimleri, iletişim ve dünya bütünleşmesi göz önüne alınarak programın sürekli güncel tutulması ve uluslararası standartlara yükseltilmesi hedeflenmektedir.

Vizyon

Büro Yönetimi ve Yönetici Asistanlığı Programının vizyonu; çağın gerekleri çerçevesinde, sürekli öğrenen ve gelişen bir organizasyonun parçası olarak çalışmak ve bu doğrultuda, ülkemizde gereksinim duyulan eğitilmiş ve nitelikli iş gücü boşluğunun doldurulması, çağın gereklerine uygun kalite ve niteliklerde eleman yetiştirilmesi felsefesinde ilerlemektir.

Kanıt Belgeler:

<http://w3.bilecik.edu.tr/golpazari/fakultemiz/misyon-ve-vizyon/>

<http://w3.bilecik.edu.tr/golpazari/fakultemiz/genel-bilgiler/>

<http://w3.bilecik.edu.tr/golpazari/fakultemiz/stratejik-planda-birimimizin-sorumlulugu/>

<http://w3.bilecik.edu.tr/golpazari/fakultemiz/stratejik-plan-izleme-ve-degerlendirme/>

2. İç Kalite Güvencesi

Birim kalite organizasyon yapısı

Görevi	Adı Soyadı	Ünvanı
Kalite Temsilcisi	Sinan TEMEL	Dr. Öğr. Üyesi / MYO Müdürü
Kalite Raportörü	Zeki SERİN	MYO Sekreteri
Bölüm Başkanı	Cemile EVKAYA	Dr. Öğr. Üyesi
Komisyon Üyesi	Cem MORKOÇ	Öğr. Gör.
Komisyon Üyesi	İlknur KIRAN MORKOÇ	Öğr. Gör.
Komisyon Üyesi	Mine ÖZER	Öğr. Gör.
Komisyon Üyesi	Enes Şamil MUMCU	Öğr. Gör.
Komisyon Üyesi	Cem MORKOÇ	Öğr. Gör.

Kanıt Belgeler:

İş akışları aşağıdaki linkte yer almaktadır.

Kanıt: <http://w3.bilecik.edu.tr/golpazari/fakultemiz/is-akis-sureclerimiz/>

Görev tanımları aşağıdaki linkte yer almaktadır.

Kanıt: <http://w3.bilecik.edu.tr/golpazari/fakultemiz/gorev-tanimlarimiz/>

3. Paydaş Katılımı

İç Paydaş Listesi
Bölümümüzde öğrenim gören öğrenciler
Akademik ve idari personel
Mezunlarımız

Dış Paydaş Listesi
Mezunlarımız
Mezunlarımızın çalıştığı işletmeler ya da sektörde çalışabilecekleri işletmeler

İç paydaşlarla yapılan toplantılar

Birimimizde akademik ve idari personelin katılımıyla karar alma ve iyileştirme süreçleri sürdürülmektedir. Bununla ilgili toplantı tutanakları birim toplantı tutanakları dosyasındadır.

Dış paydaşlarla yapılan toplantılar

Birimimizde kalite iyileştirme çalışmalarına dış paydaşların katılımı henüz sağlanamamış olmakla birlikte planlaması yapılmaktadır.

B. EĞİTİM VE ÖĞRETİM

1. Programların Tasarımı ve Onayı

Paydaşların katılımı anket, yüz yüze görüşme ve toplantılarla sağlanmaktadır. Bu yöntemlerle elde edilen geri dönüşler sürekli iyileştirme çalışmalarında değerlendirmeye alınmaktadır.

Öğrenci iş yüküne dayalı kredi değerlerinin belirlenmesinde öğrenci görüşlerinin alınma yöntemi olarak anketler kullanılmış ve bu anketler sonucunda iş yüküne dayalı kredi değerlendirmeleri belirlenmiştir. Ders bilgi paketlerinde öğrenci iş yüküne dayalı kredi değerlerinin belirlenmesi derslerin AKTS sine göre belirlenmiş olup Bologna sayfasından bu verilere ulaşılabilmektedir.

Kurumun yüz yüze ve uzaktan derslerine ilişkin ölçme ve değerlendirme sistemi “Bilecik Şeyh Edebali Üniversitesi Ön Lisans ve Lisans Eğitim-Öğretim Yönetmeliği” ne göre gerçekleştirilmektedir

Kanıt Belgeler:

http://bologna.bilecik.edu.tr/Amac_Hedef.aspx?bno=158&bot=330

[http://w3.bilecik.edu.tr/ue/wp-content/uploads/sites/66/2019/11/On Lisans ve Lisans Egitim-Ogretim Yonetmeli.pdf](http://w3.bilecik.edu.tr/ue/wp-content/uploads/sites/66/2019/11/On_Lisans_ve_Lisans_Egitim-Ogretim_Yonetmeli.pdf)

2. Öğrenci Kabulü ve Gelişimi

Paydaşlarımız web sayfalarımız, e posta, Sms, anket sayfaları ve elektronik belge sistemimiz ile sosyal medyada yer alan sayfalar aracılığı ile bilgilendirilmektedir.

Öğrencilerimizin kariyer gelişimini izlemek ve kendilerine yardımcı olmak amacıyla bir kariyer danışmanı ve bir danışmanı bulunmaktadır. Bu danışmanla ilgili iletişim bilgilerine öğrencilerimiz, üniversitemiz web sitesi üzerinden obs.bilecik.edu.tr adresine şifreleriyle sisteme giriş yaptığında ulaşabilmektedir.

Diploma, derece ve diğer yeterliliklerin tanınması ve sertifikalandırılmasına ilişkin kriterler ve tanımlı süreçler vb. öğrencileri ilgilendiren tüm yönetmelikler ilgili sayfalarda paylaşılmıştır.

Öğrencinin akademik ve kariyer gelişimini izlemek üzere mezun bilgi sistemi kurulmuştur.

Kanıt Belgeler:

<http://w3.bilecik.edu.tr/golpazari/>

www.obs.bilecik.edu.tr

<http://www.bilecik.edu.tr/Icerik/3809>

<http://mezunbm.bilecik.edu.tr>

3. Öğrenci Merkezli Öğrenme, Öğretme ve Değerlendirme

Uzaktan eğitim ile ilgili materyaller ilgili öğretim elemanı tarafından hazırlanarak ve canlı ders kayıtları yapılarak uzaktan eğitim veri tabanına yüklenmekte ve bir sonraki döneme kadar öğrenciler tarafından erişim olanağı sağlanmaktadır.

Gerek kendi müfredatında yer alan seçmeli dersler, gerekse diğer bölümlerde bulunan seçmeli dersler ve ders dışı etkinlik olarak tanımlanan dersler disiplinler arası çalışmayı teşvik eden uygulamalar olarak sayılabilir.

Öğrenci başarısını ölçme ve değerlendirmede kullanılan tanımlı süreçler, “Bilecik Şeyh Edebali Üniversitesi Ön Lisans ve Lisans Eğitim-Öğretim Yönetmeliği” ne göre gerçekleştirilmektedir.

Her dönemin sonunda yapılan Ders Değerlendirme Anketleri ile programların değerlendirilmesinde öğrencilerin aktif rol almaları sağlanmaktadır. Öğrencilerin ilgili anketlere aktif katılımları sağlanarak, programlar ve ders içeriklerine ilişkin niteliksel katkılar sağlayan geri bildirimler elde edilir.

Öğrenci danışmanlık ilgili çalışmaları yürütmek üzere, Aktif ve mezun Öğrenciler için Kariyer Merkezi Koordinatörlüğü kurulmuştur. Bu koordinatörlük ilgili Program öğretim elemanları ile Kariyer danışmalıkları sistemi oluşturarak belirli gün ve saatlerde öğrencilerimize danışmanlık hizmeti sunmaktadır.

Ön Lisans Eğitim Öğretim ve Sınav Yönetmeliği uyarınca; kayıt yaptıran her öğrenci için öğretim yılı başında, ilgili bölüm öğretim elemanlarından bir danışman belirlenir. Danışman, öğrenciyi izler, eğitim-öğretim çalışmaları ve Üniversite yaşamı ile ilgili sorunların çözümünde öğrenciye yardımcı olur. Öğrencinin kayıt yenileme, ders eklemesilme işlemleri, bu yönetmelik çerçevesinde danışman onayı ile yapılır.

Kanıt Belgeleri:

www.uzem.bilecik.edu.tr

http://bologna.bilecik.edu.tr/Amac_Hedef.aspx?bno=158&bot=330

http://w3.bilecik.edu.tr/ue/wp-content/uploads/sites/66/2019/11/On_Lisans_ve_Lisans_Egitim-Ogretim_Yonetmeli.pdf

4. Öğretim Elemanları

Eğitim kadrosunun eğitim-öğretim performansını izlemek üzere Bilecik Şeyh Edebali Üniversitesi Personel Veri Sistemi kurulmuştur.

Öğretim kadrosunun mesleki gelişimlerini sürdürmek ve öğretim becerilerini iyileştirmek için Üniversitemizde Bilim İnsanı Destekleme Koordinatörlüğü (BİDEK) ve Bilimsel Araştırmaları Destekleme Koordinatörlüğü bulunmaktadır. Erasmus, Mevlana, vb. hareketlilikler kapsamında akademik personelin eğitim ve işbaşı deneyimi için kendilerine uygun fırsatlara ulaşmalarına yardımcı olunmaktadır.

Kanıt Belgeler:

www.pvs.bilecik.edu.tr

<http://w3.bilecik.edu.tr/bidek/>

<http://w3.bilecik.edu.tr/uluslararası/>

5. Öğrenme Kaynakları

Üniversitemizde öğrenim gören tüm öğrencilere OBS üzerinden memnuniyet anketleri uygulanmakta ve geri bildirimler alınarak birimlere iletilmektedir.

Özel yaklaşım gerektiren öğrencilerle ilgili uygulamalar Engelli Öğrenci Birim Koordinatörlüğü tarafından yürütülmektedir.

Kanıt Belgeler:

<http://w3.bilecik.edu.tr/engelliogrenciler/>

6. Programların İzlenmesi ve Güncellenmesi

Programımız, araştırma-geliştirme faaliyetlerinin sonuçlarını birim faaliyet raporları ve akademik teşvik dosyaları ile izlemektedir. Programların gözden geçirilmesi ve güncellenmesi her öğretim yılı için gerçekleştirilmektedir.

Programların sürekli iyileştirilmesi sürecine, Programda ders veren tüm öğretim elemanları Program Grubunda, diğer öğretim elemanları Stratejik Planlama döngüsü sırasında, öğrenciler Ders Değerlendirme anketleri aracılığıyla, Mezuniyet aşamasındaki öğrencileri Çıkış Mülakatları ile, Mezunlar çeşitli anketlerin yanı sıra tüm dış paydaşlar (işveren, STK, kamu vb.) ile birlikte katkı sağlamaktadır.

Mezunlarla ilgili çalışmaları yürütmek üzere, Mezun Öğrenciler ve Kariyer Merkezi Koordinatörlüğü kurulmuştur. Mezunlar ve istihdam edildikleri işletmeler ile yapılan görüşmelerle, mezun olunan programdan ve program kapsamında aldıkları eğitimlerle ilgili geri dönüşler incelenmektedir.

Kanıt Belgeler:

<http://mezunbm.bilecik.edu.tr>

C. ARAŞTIRMA VE GELİŞTİRME

1. Araştırma Stratejisi

Birimimizin, araştırma stratejisi ve hedefleri üniversitemiz stratejik planında yer almaktadır. İhtisaslaşmanın sağlanması adına “Birimimizin bulunduğu ilçenin coğrafik, kültürel, sosyolojik ve tarihi özellikleri göz önüne alınarak ihtisaslaşmanın sağlanması.” hedefi yer almaktadır. Bu hedef doğrultusunda her yıl artarak ayrılmaya devam eden bütçe kapsamında Bilecik ilinin ve meslek yüksekokullarının bulunduğu ilçeler tanıtılarak bilimsel ve kültürel etkinlikler düzenlenecektir. Bölümün araştırma stratejisi ve hedefleri ve bunlar doğrultusunda izlediği araştırma politikaları; araştırma stratejisi ve hedefler, bölümün sektör bazlı olması ve daha çok iletişim anlamında faaliyet göstermesinden dolayı firmaların büro faaliyetleri yakından takip edilmektedir. Bu anlamda eğitim-öğretim faaliyetleri, gelişen sektörel değişikliklere bağlı olarak biçim almaktadır. Büro Yönetimi ve Yönetici Asistanlığı programı olarak toplumun ve bölgenin sorunlarına çözüm getirecek, toplumsal alt yapıya destek sağlayacak öğrenciler yetiştirmek hedeflenmektedir. Stratejimiz Bölgede uzun vadeli olarak Büro Yönetimi ve Yönetici Asistanlığı programından mesleki anlamda mezun verebilmek ve mesleğin bölge-ülke çapında yeterlilik düzeyini arttırmak.

Kanıt Belgeler :

<http://w3.bilecik.edu.tr/strateji/wp-content/uploads/sites/53/2017/01/STRATEJ%C4%B0K-PLAN-2017-2021-g%C3%BCncel.pdf>

2. Araştırma Kaynakları

Üniversitemiz stratejik planında yer alan araştırma ve geliştirme strateji ve hedeflerini gerçekleştirmek için üniversite bütçesinden bilimsel araştırma projeleri koordinatörlüğüne verilen bütçe ve idari ve mali işler dairesi başkanlığından makine teçhizat alımı için ayrılan bütçe ile finanse edilmektedir. Üniversitenin belirlemiş olduğu ihtisaslaşma alanlarında yapılacak çalışmalar için Bilecik Şeyh Edebali Üniversitesi Bilimsel Araştırma Projeleri Hazırlama Değerlendirme ve Uygulama Yönergesine göre daha yüksek bütçeler sağlanmaktadır. AR-GE için gerekli makine ve teçhizat çoğunlukla UYGAR'lara alınmaktadır. Bu sayede bir politika olarak gereksiz cihaz alımı engellenerek bütçenin etkin kullanımı sağlanmaktadır. Birimizde ARGE faaliyetlerinde bulunan araştırmacıların ürettiği projelere gerek iç paydaşlardan gerekse dış paydaşlardan (özel ve kamu sektörü) ortaklar olarak yürütmektedir. Teknoloji Transfer Ofisi, vasıtasıyla proje eğitimlerinde dış paydaşlardan ortak paydaş edinme konusunda sürekli bilgilendirme yapılmaktadır. Performans göstergeleri, 6 aylık periyotlarla, izleme ve değerlendirme formlarıyla izlenmekte ve değerlendirilmektedir. Ayrıca akademik personelin ve birimlerin yıllık faaliyet raporları düzenli olarak alınmaktadır. Bu raporlardan yola çıkılarak araştırmacıların ve birimlerin akademik performans verileri ölçülerek değerlendirilmektedir. Araştırmacıların dış kaynaklara yönlendirilebilmesi için öğretim üyesi atama ve yükseltme kriterlerine dış finansmanlı proje şartı konulmuştur. Ayrıca Bilecik Şeyh Edebali Üniversitesi Bilimsel Araştırma Projeleri Hazırlama Değerlendirme ve Uygulama Yönergesi uyarınca kuruma dış finansmanlı proje getiren araştırmacımıza getirdiği proje bedeli üzerinden %10 oranında BAP'tan ekstra proje desteği sağlanmaktadır. Öğretim üyesi atama yönergesinde öğretim üyesi kadrolarına ilk atanma, yenileme ve yükseltilmede kadro yenileme ve atanma şartları arasında

yer alan maddelerden birisi kongrelere katılma zorunluluğudur. Böylece dış arařtırmacılar ile irtibat kurulması ve tanışılması hedeflenmektedir.

Kanıt Belgeler :

<https://kms.kaysis.gov.tr/Home/Goster/58958>

<http://w3.bilecik.edu.tr/tto/>

3. Arařtırma Yetkinlięi

Birimde arařtırma kadrosunun arařtırma yetkinlikleri ve bu yetkinlikler bazında beklenen seviyelerinin tanımlama yöntemleri; Bölümde arařtırma kadrosunun arařtırma yetkinlikleri ve bu yetkinlikler bazında beklenen seviyelerinin tanımlama yöntemleri; Öğretim üyelięine atama ve yükseltmelerde 2547 Sayılı yasanın ilgili maddelerinde tanımlanan kořullara ilave olarak “Bilecik Şeyh Edebali Üniversitesi Öğretim Üyelięine Yükseltme ve Atama İlkeleri” ile tanımlanmış akademik faaliyetlerden kazanılan puanlar esas alınarak akademik personelin yetkinlięi bu ilkeler çerçevesinde güvence altına alınmıştır. Akademik performansını yükseltmek için “BŞEÜ Öğretim Üyelięine Yükseltme ve Atama İlkeleri” revize edilmiştir. Yurtiçi ve yurtdışı bilimsel etkinliklere akademik personelin katılımı sağlanmıştır. Birimimiz akademik kadrosu; muhasebe, büro yönetimi, kamu yönetimi, halkla iliřkiler, yönetim ve organizasyon, Türk dili ve edebiyatı gibi sosyal bilimler alanları ile bilgisayar mühendislięi alanında uzmanlaşan öğretim elemanlarından oluşmaktadır. Arařtırma kadromuz 2017-2021 stratejik planında yer alan ihtisaslaşma ana amacı altında sosyal bilimlere yönelik sağlanan bütçe ile desteklenmektedir. Arařtırma kadrosunun yetkinlikleri başarma düzeyleri için ölçme yöntemleri; Bölüm kadrosunun yetkinlikleri başarma düzeyleri için ölçme yöntemleri; yayın, sunum ve projeler üzerinden bölüm kadrosunun yetkinlięi ölçülür ve değerlendirilir. Ayrıca, bölüm kadrosunun yetkinlięi, yıllık faaliyet raporlarının değerlendirilmesi ile belirlenir. Birimimiz arařtırma kadrosunun arařtırma yetkinlięini geliřtirmesi için Bilecik Şeyh Edebali Üniversitesi Bilimsel Arařtırma Projeleri Hazırlama Deęerlendirme ve Uygulama Yönergesi, Bilecik Şeyh Edebali Üniversitesi Bilimsel Sanatsal Etkinliklere Katılımı Destekleme Yönergesi, Bilimsel Yayınları Teşvik Yönergesi yönergeleri uyarınca olanaklar sağlanmaktadır. Tüm akademik personele bilimsel arařtırma projeleri için maddi desteęi ve bilimsel etkinliklere katılım desteęi sağlanmaktadır. Bu destek ve imkânların etkililięi ve yeterlilięi öğretim üyelerinden gelen görüş ve öneriler doğrultusunda ilgili birimler (Bilim İnsanı Destekleme Koordinatörlüęü, Bilimsel Arařtırma Projeleri Koordinatörlüęü vb.) tarafından değerlendirilerek destekler güncellenmektedir.

Öğretim elemanlarına üniversitemiz tarafından masaüstü bilgisayar eğitim öğretim faaliyetlerinde ve akademik çalışmalarında kullanılmak üzere tahsis edilmiştir.

Kanıt Belgeler :

<http://kms.kaysis.gov.tr/Home/Goster/58958>

<https://kms.kaysis.gov.tr/Home/Goster/139898>

<http://kms.kaysis.gov.tr/Home/Goster/63152>

<https://kms.kaysis.gov.tr/Home/Goster/105513>

3. Araştırma Yetkinliği

Birimin araştırma ve geliştirme faaliyetlerinin etkililik düzeyi/performans ölçme ve değerlendirme yöntemi; izleme ve değerlendirme formlarıyla izlenmekte ve değerlendirilmektedir. Birimimizin ve akademik personelin yıllık faaliyet raporları düzenli olarak alınmaktadır. Buradan yola çıkılarak araştırmacıların ve birimlerin akademik performans verileri ölçülerek değerlendirilmektedir. Araştırma faaliyetlerine yönelik olarak yapılan değerlendirme sonuçlarını yayımlama yöntemi; Araştırma faaliyetlerine yönelik olarak yapılan değerlendirmelerin sonuçları birim faaliyet raporlarında derlenerek idari faaliyet raporu şeklinde yayımlanmaktadır. Birimin; bölge, ülke ve dünya ekonomisine katkısını ölçme yöntemi; Üniversitemizin, bölge, ülke ve dünya ekonomisine katkısı Ranking sistemleri olan QS, Times Higher Education URAP vb. ile ölçülmektedir. Katkıların yeterliliğini değerlendirme; Öğrenci ve mezun sayısı ile, üniversite, kamu ve sanayi projeleri ile fikri mülkiyet hakları ile yeterli katkı sağlanmaktadır.

Kanıt Belgeler :

<http://w3.bilecik.edu.tr/akademikveriizleme/>

D. TOPLUMSAL KATKI

1. Toplumsal Katkı Stratejisi

Birimdeki araştırma-geliştirme süreçleri ile toplumsal katkı süreçlerinin bütünleştirildiği alanlar ve buralarda izlenen politikalar; arasında Bilecik Şeyh Edebali Üniversitesinde öğrencilerin katılımının sağlanması için kongreler ve alanla ilgili sektörün önde gelenleri ile konuşmalar düzenlenmektedir. Büro Yönetimi ve Yönetici Asistanlığı programı olarak toplumsal katkı stratejimiz; toplumun ve bölgenin sorunlarına çözüm getirecek, toplumsal alt yapıya destek sağlayacak öğrenciler yetiştirmek ve nitelikli insan gücü yetiştirirken aynı zamanda topluma faydalı bireyler de yetiştirmeyi, toplumsal katkı faaliyetlerini sürdürülebilir kılmayı hedeflemektedir.

2. Toplumsal Katkı Kaynakları

Üniversitemiz, toplumsal katkı hedef ve stratejileri doğrultusunda çeşitli toplum hizmetleri sunmaktadır. Bu tür hizmetlerin sunumları sürekli eğitim uygulama ve araştırma merkezi aracılığıyla yapılmaktadır. Bu tür hizmetlere örnek olarak; toplantılar, konferanslar, yayınlar, araştırma projeleri vb. sayılabilir. Toplumsal katkı faaliyetlerini sürdürülebilir kılmak için kaynakların etkin ve verimli olarak kullanımı sağlanmaktadır.

Kanıt Belgeler :

<http://w3.bilecik.edu.tr/bilsem/>

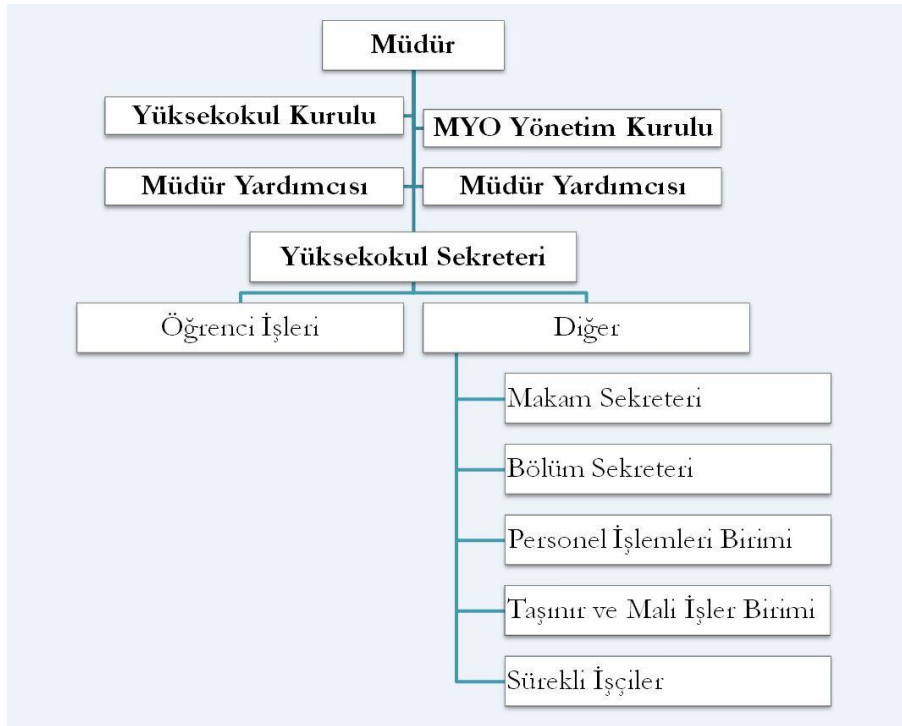
3. Toplumsal Katkı Performansı

Birimimizin kalite güvence sisteminin bir parçası olarak; toplumsal katkı sürecinin değerlendirilmesinin yapılması gerekmektedir. Birimimiz, toplumsal katkı stratejisi ve hedefleri doğrultusunda yürüttüğü faaliyetleri sürekli olarak iyileştirmektedir.

E. YÖNETİM SİSTEMİ

1.Yönetim ve İdari Birimlerin Yapısı

Birim organizasyon yapısı



Kanıt Belgeler :

Birim örgüt yapısı aşağıdaki linkte yer almaktadır.

<http://w3.bilecik.edu.tr/golpazari/fakultemiz/orgut-yapisi/>

Yetki ve sorumluluklar birimin web sayfasındaki aşağıdaki linkte yer almaktadır.

<http://w3.bilecik.edu.tr/golpazari/fakultemiz/yetki-gorev-ve-sorumluluklar/>

2. Kaynakların Yönetimi

Yetkinliklerin artırılması adına verilen eğitimler İş Sağlığı ve Güvenliği Eğitimi, Kütüphane Eğitimi, Ders seçme dönemlerinde danışmanlara verilen eğitimler, UZEM tarafından verilen bilgilendirme toplantıları, yine UZEM tarafından sitede paylaşılan bilgilendirme kılavuzları mevcuttur.

Üniversitemiz Anket Hazırlama ve Değerlendirme Komisyonu tarafından hazırlanan ve sadece kalite yönetim sistemi çalışmalarında kullanılacak olan akademik personelin üniversitemiz ile ilgili görüşlerini belirlemek ve memnuniyet düzeyinizi ölçmek amacıyla uygulanacak anket personele mail olarak gönderilmiştir.

Kanıt Belgeler :

<https://anket.bilecik.edu.tr/index.php/393984?newtest=Y&lang=tr>

3. Bilgi yönetim sistemi

Bir yıl içerisinde tanzim edilen birim raporları okulumuz öğrenci işleri tarafından raporlar bölümünde saklanmaktadır.

Birimimizde bilgi yönetim sistemi olmamakla beraber, üniversitemiz tarafından oluşturulmuş olan Personel Veri Sistemi, Elektronik Belge Yönetim Sistemi, Öğrenci Bilgi Sistemi, Personel Bilgi Sistemi, Bilimsel Araştırma Projeleri Otomasyonu vb. gibi sistemler birbirinden bağımsız olarak mevcuttur.

Birimde kullanılan yazılımlar
Personel Veri Sistemi
Elektronik Belge Yönetim Sistemi
Öğrenci Bilgi Sistemi
Personel Bilgi Sistemi
Bilimsel Araştırma Projeleri Otomasyonu

Kanıt Belgeler:

<http://w3.bilecik.edu.tr/golpazari/wp-content/uploads/sites/38/2019/03/GOLPAZARI-MYO-2018-Birim-I-%C3%A7-Değerlendirme-Raporu-KIDR-1.4-1-1.pdf>

4. Destek Hizmetleri

- Bir yıl içerisinde yapılan satın almalar ve muayene kabuller (Enstitü, Fakülte, Yüksekokul, Meslek Yüksek Okulu)-(İdari ve Mali İşler Daire Başkanlığı)

F- SONUÇ VE DEĞERLENDİRME

Kamu ve özel sektör istihdam ihtiyacına yönelik olarak nitelikli ara elaman yetiştirmeyi hedefleyen Büro Yönetimi ve Yönetici Asistanlığı Programında çağdaş yönetim yaklaşımlarına uygun teorik ve uygulamalı eğitim, alanında uzman akademik personel tarafından verilmektedir.

G- KANITLAR

Bölümümüze ait faaliyetlerle ilgili olan (eğitim-öğretim, araştırma ve geliştirme, toplumsal katkı, vb.) tüm dokümanlar (öğrenci staj faaliyetlerinde işyerleri ile görüşmeler, toplantı tutanakları, raporlar, mezun öğrenci anketleri, işveren anketleri... vb.) hem fiziki hem de elektronik ortamda birimimiz arşivinde muhafaza edilmektedir.