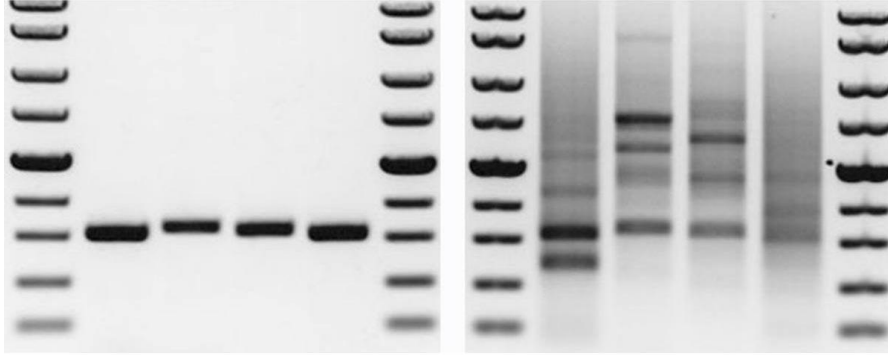


MOLEKÜLER BİYOLOJİ VE GENETİK LABORATUVARI ÖDEV SORULARI

- 1) PCR için kullanılan ayrıntılı olarak polimerazları tanımlayınız. (Anahtar özellikleri ve polimerazların ayrıntıları) .Bir PCR doğruluğunu artıran veya azaltan faktörler nelerdir açıklayınız.
- 2) İki farklı PCR polimerazı tanımlayın - her bir polimeraz arasındaki spesifik farklar nelerdir açıklayınız.
- 3) Genel PCR Soruları;
 - a) Rutin PCR amplifikasyonu için iyi bir PCR primer dizaynında dikkat edilmesi gereken hususlar nelerdir açıklayınız.
 - b) Aşağıda iki jel görüyorsunuz. Soldaki jel, bir PCR reaksiyonundan sonra nelerin gözlenmesi gerektiğini göstermektedir. Sağdaki jel deney sonucunuzu göstermektedir. Sağdaki bant jelinin sonuçlarını nasıl tanımlarsınız. (Smear bantlar ve çoklu bantlar)
 - c) Farklı bantların ve smear bantların olası nedenleri nelerdir?
 - d) Sağdaki jel yerine solda gösterilen sonuçları elde etmek için neler yapılabilir açıklayınız.



- 4) SYBR Green, Taqman ve Molecular beacon qPCR problemleri arasındaki fark nedir açıklayınız. Çalışma mekanizması ve kimyasal yapısı hakkında detaylı bilgi veriniz.